

# PRO CONSTRUCCIÓN

TOTALMENTE INTERACTIVO

Nº 08

*sly*  
LUMIERE  
CONDOMINIO

MATERIALES DE CONSTRUCCIÓN  
EQUIPOS Y MAQUINARIAS / SERVICIOS AFINES



**CATÁLOGO DE CONSTRUCCIÓN**  
**ANÁLISIS DE PRECIOS UNITARIOS**



Nova Ideas  
Publicidad



# Monterrey

SOLUCIONES EN ACERO

Con el respaldo del acero  
Nº 1 en el mundo



## ArcelorMittal



Distribuidor oficial en Bolivia  
Barra corrugada AH 500 SISMO RESISTENTE  
que cumple la norma boliviana NB 732



Descarga tu  
Catálogo Virtual

713 00033

[www.monterreysrl.com](http://www.monterreysrl.com)

importadora monterrey srl/ f

TOCA LOS BOTONES E INTERACTUA CON NOSOTROS

ESCRÍBENOS  
DALE CLICK



VISITANOS  
DALE CLICK



VISITANOS  
DALE CLICK



UBICANOS  
DALE CLICK





**TOYOSA**  
EQUIPOS

CONSTRUIMOS  
EL FUTURO  
DÍA A DÍA



REPRESENTATES DE LAS MARCAS:



Volvo Construction Equipment  
Building Tomorrow



**CONTACTO:**

Teléfono: 773-32057

**DIRECCIONES:**

Santa Cruz: Av. Cristo Redentor, Km. 9<sup>va</sup> carretera al Norte - La Paz/ El Alto: Av. 6 de Marzo frente a la Aduana

TOCA LOS BOTONES E INTERACTUA CON NOSOTROS





ESCANEA Y  
DESCARGA



TU CATÁLOGO

# BAUER BG 20 H



**Diámetro:** 0,50 - 0,80 - 1,00 - 1,20  
1,40 - 1,80 - 2,00 - 2,50 - 3,00  
**Profundidad:** Hasta 50 metros

# PILOTES CFA



Helice continua para terreno arcilloso  
**Diámetro:** 0,30 - 0,40 - 0,50 - 0,60 - 0,80  
**Profundidad:** Hasta 27 metros

# SOILMEC R-620



PILOTES PRE EXCAVADORAS

**Diámetro:** 0,50 - 0,80 - 1,00 - 1,20  
1,40 - 1,80 - 2,00 - 2,50 - 3,00  
**Profundidad:** Hasta 50 metros

## CENTRAL - COCHABAMBA

Av. Melchor Pérez de Olguín N° 250 entre c. La Merced y Pedro Sarmiento

(+591) 4 - 4242472 (+591) 78315406 - (+591) 78315412 dinocorp\_@hotmail.com Dinocorp Empresa Constructora

## SUCURSAL SANTA CRUZ

TOCA LOS BOTONES E INTERACTUA CON NOSOTROS

ESCRÍBENOS  
DALE CLICK



VISITANOS  
DALE CLICK



VISITANOS  
DALE CLICK



UBICANOS  
DALE CLICK





Xavier Zabala Castro  
GERENTE GENERAL

## EDITORIAL

Con gran orgullo y espíritu de servicio hacia la comunidad Nacional, brindamos este Octavo número de la revista **"PRO-CONSTRUCCIÓN 2021"** orientada al servicio del desarrollo y promoción de la construcción.

Esta edición se presenta como catálogo físico y digital interactivo, con el objeto de dar un espacio a las empresas especializadas dentro del rubro de la construcción para que puedan mostrar la mayor cantidad de sus productos y/o servicios interactuando directamente con el lector, además de contar con un análisis de Precios Unitarios de referencia sobre edificaciones.

Nuestros lectores recibirán información actualizada directamente de las manos de las empresas y gracias a su atractivo formato, diseño y presentación convierte a esta revista en una herramienta de consulta permanente.

Esta revista esta orientada a los profesionales dentro del rubro de la construcción como también al público en general y busca cumplir lo siguiente:

- Impulsar el desarrollo del sector de la construcción.
- Dinamizar el sector y elevar el nivel de conocimiento profesional y de productos especializados.
- Dar una referencia sobre Análisis de Precios Unitarios en Edificaciones.

Con este anhelo, es que les doy la más cordial bienvenida y los invito a formar parte activa y positiva dentro de este maravilloso rubro que es la construcción; nuestras puertas siempre estarán abiertas a todos y cada uno de nuestros apreciados lectores.

## ÍNDICE

**MATERIALES DE CONSTRUCCIÓN**  
PÁGINA 13

**EQUIPOS Y MAQUINARIAS**  
PÁGINA 55

**SERVICIOS AFINES**  
PÁGINA 65

**PRECIOS UNITARIOS DE REFERENCIA  
SOBRE EDIFICACIONES**  
PÁGINA 79



**Nova Ideas**  
Publicidad

📍 Av. Heroínas N° 464 Edif. Tardio - Piso 2 Of. 203

☎ 674 05002

📌 Nova Ideas Bolivia

✉ nova.ideas.cba@gmail.com

🌐 www.novaideas-bolivia.com



BROCHURE

**DISEÑO Y DIAGRAMACIÓN:**  
F. REYNALDO CAYO CAYO



AMIGOS DE TU OBRA  
que nunca fallan!

CEMENTO EMISA  
CON LA MÁS  
ALTA TECNOLOGÍA

TOCA LOS BOTONES E INTERACTUA CON NOSOTROS





# INCERPAZ



OFICINA CENTRAL: Av. Circunvalación esq. Miguel de Cervantes N° 181

TELÉFONOS: 4 287067 - 4 669420

TOCA LOS BOTONES E INTERACTUA CON NOSOTROS

ESCRÍBENOS  
DALE CLICK



VISITANOS  
DALE CLICK



VISITANOS  
DALE CLICK



UBICANOS  
DALE CLICK



# PRÓXIMAMENTE LA PRIMERA SIDERÚRGICA DEL PAÍS

# 50

Años  
construyendo  
el país



**Oficina Central Cochabamba**  
Calle Junín N° 633  
Teléfono: 4227729  
Fax: 4250546

**Sucursal Sacaba**  
Av. Villazón km 2  
Teléfono: 4490761  
Fax: 4490935

**Sucursal Blanco Galindo**  
Av. Blanco Galindo km 6 1/2  
Teléfono: 4371331  
Fax: 4371331

**Sucursal Panamericana**  
Av. Panamericana a 2 cuadras  
del puente Tamborada  
Teléfonos: 4332758 - 4513590

TOCA LOS BOTONES E INTERACTUA CON NOSOTROS







# IIIIPORCAST

Importación de Materiales de Construcción

*Con el  
respaldo del Acero*

**1**  
Nro. En el  
**MUNDO**



## ArcelorMittal



Distribuidor oficial en Bolivia  
**Barra corrugada AH 500 SISMO RESISTENTE**  
que cumple la norma boliviana NB 732

### SANTA CRUZ:

Central: 4to. anillo entre Av. Paraguá y Mutualista  
Telefax: 3480353 - 3493080 - Int.: 18  
 78550903

### SUCURSALES

SUCRE: Av. rene Barrientos # 771 - Telf./Fax.: 642053  75020956  
TARIJA: Av. Circunvalación Esq. Calle Suipacha  77378054

TOCA LOS BOTONES E INTERACTUA CON NOSOTROS





**TECNOSUISSE**  
 TECNOLOGÍA EN ABERTURAS PVC Y PROTECCIÓN SOLAR



**Veca PVC**  
 Da vida a tus ventanas



Los Más Experimentados de Bolivia



**TECNOSUISSE**

**SANTA CRUZ**  
 Barrio Jenecherú calle 2 No. 10  
 341-7770

**LA PAZ**

Av. Sanchez Bustamante  
 Edif. Vitruvio 2 local 3  
 75277277 - 277 4506

**VECA**

**COCHABAMBA**

Av. Humboldt # 858  
 70341295 - 428 6304

✉ admin@tecnosuisse.com    🌐 www.tecnosuisse.com    f tecnosuisse    🌐 www.vecapvc.com    f Veca Ventanas @veca.ventanas

TOCA LOS BOTONES E INTERACTUA CON NOSOTROS





**BOSCH**

Innovación para tu vida



Distribuye para Bolivia:



Encuétranos en las mejores tiendas retail del país

[www.degentek.com](http://www.degentek.com)

Síguenos en



[degentekbolivia](https://www.facebook.com/degentekbolivia)

TOCA LOS BOTONES E INTERACTUA CON NOSOTROS





Departamentos deluxes de 2 y 3 dormitorios

# SKY AQUALINA RESIDENCE



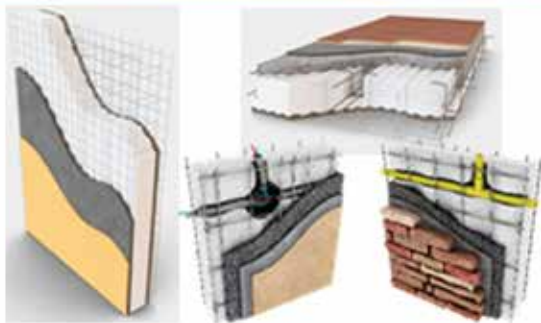
SKY PROPERTIES

TOCA LOS BOTONES E INTERACTUA CON NOSOTROS





Innovando la construcción



## PANEL FORTE



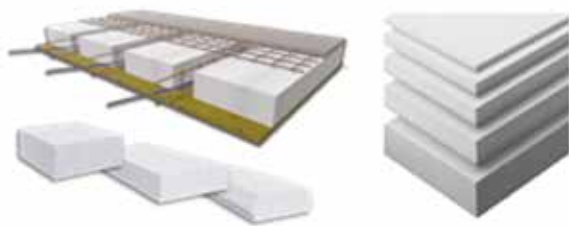
El Sistema Constructivo Integral mas eficiente del mundo:

- \* Autoportante hasta 6 niveles
- \* Menor tiempo de ejecución
- \* Reducción de costos de construcción
- \* Sismorresistente
- \* Aislación térmica insuperable
- \* EPS de 15 kg/m<sup>3</sup> con retardante de fuego
- \* Alambre de acero galvanizado de alta resistencia

## TERMOPANEL

El panel sándwich para cerramientos a su medida:

- \* Aislación térmica superior
- \* Fabricación de acuerdo al proyecto (espesor y longitud)
- \* Para cubiertas y cerramientos laterales
- \* EPS de 15 kg/m<sup>3</sup> con retardante de fuego



## CONSTRUFORM

Productos de EPS para el constructor:

- \* Bovedillas, Casetones y Tiras
- \* Laminas para aislación, Geofoam
- \* EPS de 10/15/20/25 kg/m<sup>3</sup> garantizado
- \* EPS con retardante de fuego

## ARMADURA

Mallas electrosoldadas de alambre de acero galvanizado de alta resistencia, diámetros de Ø 2,40 y 3,00 mm y paso de 7,5 cm para:

- \* Distribución de esfuerzos en capas de compresión
- \* Refuerzos estructurales de bajo espesor



Los edificios y viviendas construidos con productos de Casaideal SRL alcanzan los niveles más altos al momento de calificar su eficiencia energética.



[www.casaideal.com.bo](http://www.casaideal.com.bo)

f casaidealsrl

Oficina Av. Noel Kempff Mercado esq. Av. San Martín 3er anillo interno Santa Cruz- Bolivia

TOCA LOS BOTONES E INTERACTUA CON NOSOTROS

ESCRIBENOS  
DALE CLICK



VISITANOS  
DALE CLICK



VISITANOS  
DALE CLICK



UBICANOS  
DALE CLICK





# MATERIALES DE CONSTRUCCIÓN



Nova Ideas  
Publicidad





# SOCIEDAD DE INGENIEROS DE BOLIVIA

## SIB 2.0: REJUVENECIENDO A LA INGENIERÍA EN BOLIVIA.

La ingeniería en Bolivia cumple una labor fundamental en el crecimiento de Bolivia, no solo desde una perspectiva logística y económica, sino en una cuestión social. A esto me refiero a que cada vez más jóvenes optan por una carrera en esta rama para poder ejercer como profesionales y contribuir al país. Investigamos mucho, buscamos bastantes datos acerca de los ingenieros jóvenes en el país y, como institución, llegamos a una conclusión: la SIB no llega a los jóvenes.

Somos la institución que aglutina a todas las disciplinas que comprenden a la ingeniería en Bolivia, todos los profesionales de este país deben estar presentes en nuestros registros para ejercer su labor. Pero poco a poco hay menos personas que se identifican con los valores que representa la SIB, en la mente de la gente más joven solo somos un trámite y el pago de una mensualidad para que nadie los molesta a la hora de trabajar.

Esto es un problema muy grave.

### ¿CÓMO CAMBIAMOS ESTO?

Este es el objetivo de mi gestión y del proyecto "SIB 2.0", utilizar el presente para reforzar nuestro futuro, no tener una idea cortoplacista y, a través de una visión duradera, fomentar a los nuevos y



futuros ingenieros del país para participar junto a nosotros en la construcción del país. Queremos ser un paraguas y un respaldo para los jóvenes ingenieros, darles oportunidades de estudio y laborales, estar presentes en las plataformas en las que ellos están presentes para que nunca nos pierdan de vista.

Estamos sellando, poco a poco, varios convenios con distintas instituciones que le puedan ofrecer a nuestros jóvenes distintas oportunidades para progresar profesional y académicamente. Un ejemplo reciente es el convenio firmado con Yacimientos Petrolíferos Fiscales Bolivianos, ante la salida de varios trabajadores de puestos clave dentro de la institución, se buscó a la SIB para que auxilien en el proceso de selección de nuevos profesionales para ocupar los puestos disponibles.



### CARLOS BALLÓN LÓPEZ

Presidente Nacional de la Sociedad de Ingenieros de Bolivia

TOCA LOS BOTONES E INTERACTUA CON NOSOTROS





Entonces, el proyecto "SIB 2.0" es más que un replanteamiento de las comunicaciones de la SIB con su público meta. Esto es un cambio de perspectiva total para nosotros, es una redirección de nuestros esfuerzos para uno de los grupos

de nuestros afiliados que más ayuda necesita. Estamos rejuveneciendo a la cara de la ingeniería nacional, estamos rejuveneciendo la labor más importante para el desarrollo de Bolivia y de todos nosotros.



# Realizamos el

## PLAN DE REGULARIZACIÓN

**¿Aún no te registraste en la SIB?**

**¿Quieres volver a ser un socio activo?**

**Apersonate a la oficina nacional y las oficinas departamentales de la SIB y consulta por la modalidades de plan**



### COCHABAMBA

C. Alcides Arguedas N° 448 Avenida América Oeste  
Teléfonos: (4)4403789 - (4)4403790

### CHUQUISACA

C. Destacamento 111 N° 192 entre Ayacucho y Olañeta  
Teléfonos: (4)6461463 - (4)6424770

### TARIJA

Av. Las Américas, casi Esq. Padilla N° E-0923  
Teléfonos: (4)6664834 - (4)6634002

### LA PAZ

Edificio Herrmann Piso 8° Of. 804 Plaza Venezuela N°1440  
Teléfonos - (Fax): (2)2331833 - (2)2331832 - (2)2370348

### ORURO

C. Belzu No. 650 entre Vázquez y La Paz  
Teléfonos: (2)5247222 - (Fax) (2)511342870

### POTOSÍ

C. Venezuela No. 78 Esq. Calderón / Zona Ciudad Satélite  
Teléfonos: (2)6230415 - (2)6122509

### SANTA CRUZ

C. Mocapini N° 402 - Barrio Urbarí  
Teléfonos: (3)3526911 - (3)3525503

### BENI

Av. Los Tajibos entre Rene Ibáñez y Hno. Rioja Aponte  
Teléfono: (3)462259770

### PANDO

C. Lorenzo Burnz esq. Av. José Manuel Pando S/N.  
Teléfono: (3)8421469

TOCA LOS BOTONES E INTERACTUA CON NOSOTROS







SIN OLOR
DILUCIÓN HASTA 80%
EXCELENTE COBERTURA

FLAMINGO



RIBELATEX 500
MAYOR RENDIMIENTO SIN PAGAR MÁS

VERDE OSCURO



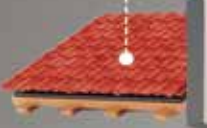
ELIMINA GÓTERAS Y FISURAS

MAYOR CUBERTURA

100% LAVABLE

ALTA ADHERENCIA

RESISTE AL CLIMA



ENVASE RINDE
0,9Lts 5m²
3,6Lts 58m²

ENVASE RINDE
3,6Lts 10m²
10Lts 28m²
18Lts 50m²

ENVASE RINDE
0,9Lts 25m²
3,6Lts 100m²
10Lts 278m²
18Lts 500m²

ENVASE RINDE
0,9Lts 17m²
3,6Lts 60m²
18Lts 300m²

ENVASE RINDE
0,9Lts 19m²
3,6Lts 76m²

CENTRAL
Av. Grupo Hebraider
Edu. San Andrés 4to.
Telf.: 3220085 - 3229806
WhatsApp: 800088803

CASA COLOR SANTOS DURRONT
Av. Suroeste Durmont Esq. 3er Avda. Interoce.
Telf.: (591) 3 3517355
Celular: 70844734

CASA COLOR 3 PASOS AL FRENTE
Av. 3 pasos al frente 4to.
Barrido del 4to Avda.
Telf.: (591) 3 3494306
Celular: 70080711

CASA COLOR COCHABAMBA
Av. Barón Galindo (carrera Norte)
esq. Av. Sucre - Zona Bolognesi
Telf.: (591) 4 442580
Celular: 79719429

CASA COLOR ICM 11
Calle 1ra al Norte Km 11
Telf.: (591) 3 3088335
Celular: 70920119

CASACOLOR
PINTURA Y DECORACIÓN

CASA COLOR ABASTO
Av. Pique Aguilera # 27
Telf.: (591) 3 3526076
Celular: 70844734

CASA COLOR DESIGN CENTER
Design Center, Local 5, Skopier LL
Av. Germán Busch - San Andrés Bolognesi
Telf.: (591) 3 3521604 - 70844734
Celular: 70844241

CASA COLOR URBINO
Centro Comercial Uribio - Local 4
Esq. Puente Uribio, Barrio Colón del Uribio
Telf.: (591) 3 3220050
Celular: 70844732

CASA COLOR OBRA 2
O'Leary y Calles 10
Telf.: (591) 4 4020036
Celular: 80000016

CASA COLOR PANPA DE LA ISLA
Calle 1ra al Colegio Uribio Km 20 # 420
Telf.: (591) 3 3488270
Celular: 79812708

CASA COLOR 2DO. AHILLO
Av. Cristóbal de Mendosa # 256
Telf.: (591) 3 3460374
Celular: 70813482

CASA COLOR LAS PALMAS
Av. Orquídea 4to Avda
Telf.: (591) 3 3544416
Celular: 70000641

CASA COLOR EL REMANSO
Calle 1ra al Norte esq. San Andrés
(40360) "El Remanso" - Oficina # 3
Telf.: (591) 3 3701004
Celular: 70963745

CASA COLOR LA PAZ
Calle 22 de Calles #8265
esq. Av. Montenegro y Añash Pabellón
Telf.: (591) 3 2775141

CASA COLOR MONTERO
Av. Circunvalación (Superstar)
Telf.: (591) 3 8227798
Celular: 70944109

TOCA LOS BOTONES E INTERACTUA CON NOSOTROS





PINTURAS RIBEPAR

CASACOLOR PINTURA Y DECORACIÓN



ENVASE	RINDE
0,9Lts	25m <sup>2</sup>
3,6Lts	100m <sup>2</sup>
10Lts	278m <sup>2</sup>
18Lts	500m <sup>2</sup>



ENVASE	RINDE
18Lts	390m <sup>2</sup>

PINTURAS SHERWIN WILLIAMS



ENVASE	RINDE
0,9Lts	14m <sup>2</sup>
3,6Lts	64m <sup>2</sup>
18Lts	320m <sup>2</sup>



ENVASE	RINDE
0,9Lts	17m <sup>2</sup>
3,6Lts	76m <sup>2</sup>
18Lts	380m <sup>2</sup>



ENVASE	RINDE
0,9Lts	14m <sup>2</sup>
3,6Lts	65m <sup>2</sup>
18Lts	325m <sup>2</sup>

PINTURAS RENNER - PPG



ENVASE	RINDE
0,9Lts	17m <sup>2</sup>
3,6Lts	76m <sup>2</sup>
18Lts	380m <sup>2</sup>



ENVASE	RINDE
0,9Lts	17m <sup>2</sup>
3,6Lts	76m <sup>2</sup>
18Lts	380m <sup>2</sup>



ENVASE	RINDE
0,9Lts	17m <sup>2</sup>
3,6Lts	76m <sup>2</sup>
18Lts	380m <sup>2</sup>

IMPERMEABILIZANTES



ENVASE	RINDE
3,6Lts	58m <sup>2</sup>
10Lts	161m <sup>2</sup>
18Lts	290m <sup>2</sup>



ENVASE	RINDE
18Lts	40m <sup>2</sup>



ENVASE	RINDE
3,6Lts	10m <sup>2</sup>
10Lts	28m <sup>2</sup>
18Lts	50m <sup>2</sup>

TOCA LOS BOTONES E INTERACTUA CON NOSOTROS

ESCRIBENOS DALE CLICK



VISITANOS DALE CLICK



VISITANOS DALE CLICK



UBICANOS DALE CLICK





JOY



MADCENTER  
MADERA | AMBIENTE | DISEÑO

Todo para tus ideas

### CONSTRUCCIÓN EN SECO

- Placas estándares, especiales y resistentes a la humedad
- Perfiles
- Cintas
- Tornillería
- Masilla
- Lana de vidrio



### TABLEROS DE MADERA MDF, FONDOS Y OTROS

- Optimización
- Servicio de corte
- Enchape y Perforado
- Formatos (215x244cm y 275x186cm)



### HERRAJES Y TAPACANTOS

- Riele
- Bisagras
- Jaladores
- Tornillos
- Perfiles
- Accesorios
- Tapacantos en todas las medidas



### SANTA CRUZ

📍 3er Anillo externo adyacente a La Mutualista  
 📞 70738879 - 79876647    📱 Mad Center Bolivia

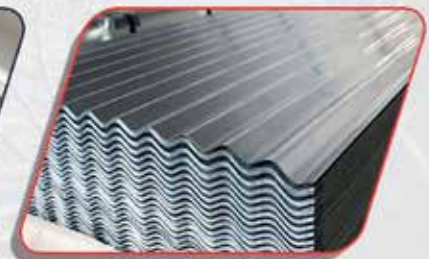
TOCA LOS BOTONES E INTERACTUA CON NOSOTROS





# **IIPORCAST**

Importación de Materiales de Construcción



## **SANTA CRUZ:**

Central: 4to. anillo entre Av. Paraguá y Mutualista  
Telefax: 3480353 - 3493080 - Int.: 18  
 **78550903**

## **SUCURSALES**

SUCRE: Av. René Barrientos # 771 - Telf./Fax.: 642053  
 **75020956**  
TARJA: Av. Circunvalación Esq. Calle Suipacha  
 **77378054**

TOCA LOS BOTONES E INTERACTUA CON NOSOTROS





## IPORCAST

Importación de Materiales de Construcción

### SANTA CRUZ

Central: 4to. anillo entre Av. Paraguá y Mutualist  
Telefax: 3480353 - 3493080 - Int.: 18  
78550903

### SUCURSALES

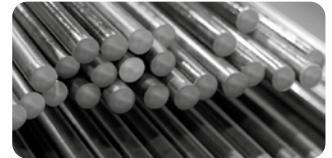
SUCRE: Av. rene Barrientos # 771 - Telf./Fax.: 642053 - 5020956  
TARIJA: Av. Circunvalación Esq. Calle Suipacha - 7378054

## HIERRO CORRUGADO Y LISO ARCELOR MITTAL

Industria Brasileira producido por ARCELOR MITTAL, barra corrugada AH 500 S (soldable) de característica SISMO RESISTENTE. Para dar fe del cumplimiento completo de LA NORMA BOLIVIANA DE LA CONSTRUCCIÓN NB732: 2017, los productos AH 500 S, de 6 mm hasta 32 mm están certificados por el Instituto Boliviano de Nacionalización y Calidad (IBNORCA).

CÓDIGO	MEDIDAS
1012003	Hierro Corrugado 6 mm (1/4")
1012004	Hierro Corrugado 8 mm (5/16")
1012005	Hierro Corrugado 9,5 mm (3/8")
1012006	Hierro Corrugado 12 mm (1/2")
1012007	Hierro Corrugado 16 mm (5/8")
1012008	Hierro Corrugado 20 mm (3/4")
1012009	Hierro Corrugado 25 mm (1")
1012010	Hierro Corrugado 32 mm (1 1/4")

CÓDIGO	MEDIDAS
1012001	Hierro Liso 6 mm (1/4")
1012002	Hierro Liso 8 mm (5/16")
1012003	Hierro Liso 10 mm (3/8")
1012004	Hierro Liso 12 mm (1/2")
1012005	Hierro Liso 16 mm (5/8")
1012006	Hierro Liso 20 mm (3/4")
1012007	Hierro Liso 25 mm (1")



## ALAMBRE GALVANIZADO

Industria Brasileira producido por Arcelor Mittal, Su capa de galvanizado le otorga una óptima durabilidad y resistencia a la oxidación. Disponible en diámetros de 1,65 a 4,19 mm. Este material es ideal para la confección de riendas ataduras, tejidos, guías de cultivo y alambrados. Rollos de 50 kilos.

Disponibles en dos tipos de alambre: 1. Con bajo contenido de carbono con galvanización simple. 2. Con alto contenido de carbono (acerado) y galvanización fuerte. Aplicaciones y usos principalmente en el sector industrial en la fabricación de todo tipo de malla, cables de acero, cercos eléctricos, asas de baldes, resortes para colchones, tendales y otras aplicaciones industriales.



## ALAMBRE DE AMARRE

Industria Brasileira producido por Arcelor Mittal. Los alambres recocidos se producen con acero con bajo contenido de carbono. Por lo tanto, son muy maleables y fáciles de usar en aplicaciones que requieran doblar y / o torcer. Producidos en la medida de 1.65 mm, son ampliamente utilizados en Construcción Civil, principalmente para la fijación de armaduras de hormigón armado en obras de cualquier tamaño y también utilizadas en amarre de piezas industriales.



## ALAMBRE LISO 17/15

Industria Brasileira fabricado por Arcelor Mittal de la marca PONEI, Acero SAE 1045, rollos de 1000 metros. Diámetro nominal 2.40 x 3.00 mm. Utilizado para cercas y encierros de ganadería de alta resistencia a la tensión.



## ALAMBRES PARA PRETENSADO

Industria Argentina, fabricado por ACINDAR grupo Arcelor Mittal. Son trenzas de alambre trefilado, constituidas por 2 ó 3 alambres del mismo diámetro arrollados helicoidalmente y con paso uniforme, alrededor de su eje longitudinal. Se utiliza mayormente para la fabricación de viguetas y losas huecas. Rollos pequeños de entre 150 y 200 kgs. y rollos grandes de 1000 kgs. Aproximadamente.

TOCA LOS BOTONES E INTERACTUA CON NOSOTROS

ESCRIBENOS  
DALE CLICK



VISITANOS  
DALE CLICK



VISITANOS  
DALE CLICK



UBICANOS  
DALE CLICK





## IIIPORCAST

Importación de Materiales de Construcción

### SANTA CRUZ

Central: 4to. anillo entre Av. Paraguá y Mutualist  
Telefax: 3480353 - 3493080 - Int.: 18  
78550903

### SUCURSALES

SUCRE: Av. rene Barrientos # 771 - Telf./Fax.: 642053 - 5020956  
TARIJA: Av. Circunvalación Esq. Calle Suipacha - 7378054

### CORDÓN DE SIETE ALAMBRES BAJA RELAJACIÓN

Industria Argentina, fabricado por ACINDAR grupo Arcelor Mittal. El cordón se compone de seis alambres arrollados helicoidalmente alrededor del séptimo alambre denominado "alma de cordón" y de diámetro mayor que constituye el eje longitudinal del mismo. Se utilizan en estructuras de hormigón pre y postensado. Rollos o bobinas de 3000 kgs. Aproximadamente



### CLAVOS CON CABEZA

Industria Brasileira fabricado por Arcelor Mittal, los clavos se empaquetan en bolsas de plástico de 1 kg y se acomodan en cajas de cartón de 20 kg.

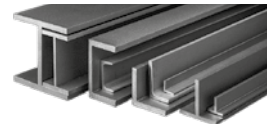


Las medidas utilizadas están en pulgadas. Siendo entre las mas comerciales:

mm	PULGADAS	USO - APLICACIÓN
11x11	1x16	Carpintería
15x15	1.1/4x13	Carpintería
14x15	1.1/4x14	Carpintería
13x18	1.1/2x15	Carpintería
15x18	1.1/2x13	Albañilería - Constr.
18x21	2x10	Albañilería - Constr.
17x21	2x11	Carpintería
16x27	2.1/2x12	Carpintería
17x27	2.1/2x11	Albañilería - Constr.
18x27	2.1/2x10	Albañilería - Constr.
19x33	3x9	Albañilería - Constr.
19x39	3.1/2x9	Albañilería - Constr.
21x45	4x6	Albañilería - Constr.
22x54	5x5	Albañilería - Constr.

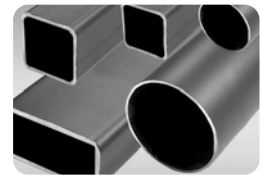
### ANGULARES Y PLATINOS - PERFILES ESTRUCTURALES GALVANIZADOS Y EN PLANCHA NEGRA

Industria Brasileira fabricado por Arcelor Mittal. Material utilizado para la construcción de diversas estructuras metálicas. Contamos con Angulares y Platinos de diferentes medidas, Perfiles U y Perfiles C. Estos son producidos estrictamente de acuerdo con la norma brasileña NBR 7007 - Grau MR250 y las normas internacionales, incluida la ASTM A-36 tradicional.



### TUBOS ESTRUCTURALES - REDONDOS CUADRADOS Y RECTANGULARES

Industria Brasileira fabricado por MARCEGAGLIA y TUPER. Se dispone de una gama de tubos estructurales de secciones circular, cuadrada y rectangular, principalmente se utilizan en estructuras metálicas como ser cerchas, cubiertas de galpones industriales, estructuras de soportes verticales (columnas), etc. Cumpliendo con diversas normas como ser ASTM A-36, Norma NBR 7007 Grau MR 250, NBR 6591 y SAE 1006 - 1010.



### CAÑERÍAS NEGRAS ESQUEMA 40 Y GALVANIZADAS

Industria Brasileira fabricado por MARCEGAGLIA y TUPER. Las cañerías se suministran en acero negro o galvanizadas, con o sin rosca de diversas dimensiones, es un acero para servicio de altas temperaturas, permite el doblado, soldado y brindado entre otras operaciones. Fabricados bajo la norma brasileira NBR5590 y NBR 6591 respectivamente.



### FABRICA DE CALAMINAS

Contamos con una fábrica de Calaminas de excelente calidad, el cual el cliente puede elegir la medida deseada del corte que requiera para su calamina. Aptas para cualquier tipo de construcción. Llevan una capa de protección que evita la corrosión, no se oxidan y tienen un alto nivel de soldabilidad. Bobinas disponibles para producción de calaminas en los diseños de: PLANAS - ONDULADAS - TRAPEZOIDALES.

Contamos con Calaminas: CINCALUM - GALVANIZADA - PREPINTADA  
Todas a medidas que el cliente desea y los diseños: PLANAS - ONDULADAS - TRAPEZOIDAL



TOCA LOS BOTONES E INTERACTUA CON NOSOTROS





*Garantía de fábrica.  
Calidad y precios competitivos.*



Ventas: Av. Paraguá n.3305 (entre 3er y 4to anillo) • Teléfono: 3472750  
☎ 78118235 - 78006950 • Web: <http://mueblesbolivar.com>



MUEBLES METALICOS  
**BOLIVAR** srl  
Desde 1964

TOCA LOS BOTONES E INTERACTUA CON NOSOTROS





# Equipa tu almacén. Estanteria de Rack, Penetrable Drive In y Selectivo.



Ventas: Av. Paraguá n.3305 (entre 3er y 4to anillo) • Teléfono: 3472750  
☎ 78118235 - 78006950 • Web: <http://mueblesbolivar.com>



TOCA LOS BOTONES E INTERACTUA CON NOSOTROS







## Hormigón premezclado



### Hormigón premezclado Ready Mix

El hormigón premezclado Ready Mix es un material compuesto, empleado en construcción, formado por el mejor cemento, agregados de alta calidad, aguai aditivos específicos que son mezclados en proporciones óptimas y adecuadas que garantizan la resistencia requerida.

Características:

- Servicio en obra
- Dosificación exacta
- Homogeneidad
- Calidad de los áridos
- Resistencias garantizadas
- Servicio de bomba, que impulsa el hormigón premezclado a distancias y/o alturas requeridas.

### 5 RAZONES para ahorrar tiempo y dinero

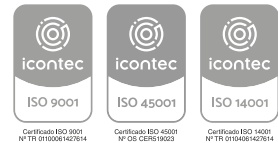
- 1 Menos material de construcción.
- 2 Mayor rapidez en el vaciado de estructuras.
- 3 Mayor eficiencia, con menor cantidad de recursos.
- 4 Verdadero control de calidad.
- 5 Menor uso de equipos, energía y ahorro en mantenimiento.

### Laboratorio, Asesoramiento Técnico y Control de Calidad

- Contamos con certificación IBNORCA NB604 que garantiza la calidad del producto.
- Contamos con un moderno laboratorio certificado que brinda los servicios de: dosificación, ensayo de árido, granulometría, curado de probetas, ensayos de compresión y flexión; que respaldan la calidad del hormigón premezclado y la materia prima utilizada (cemento, áridos y agua).
- Proveemos un servicio de asesoramiento técnico del hormigón (antes, durante y después del hormigonado de la estructura). Este servicio es gratuito y puede solicitarlo a través de la línea gratuita SOBOCE contigo o a su asesor comercial.

### Información de contacto

Pantaleón Dalence, Colcapirhua  
Tel.: 4-4374190  
Cochabamba - Bolivia



Ingresa a nuestro sitio web aquí

Contactanos directamente aquí



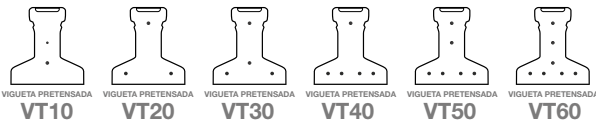
[www.soboce.com](http://www.soboce.com)

Contacto SOBOCE

## Viguetas y Complemento



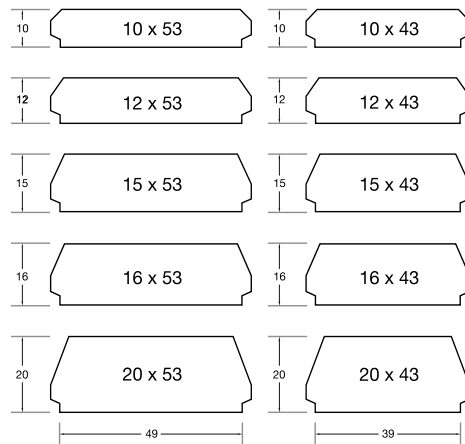
**SOBOPRET**  
PREFABRICADOS SOBOCE



### Complemento Styropor expandido

#### Características

Los complementos SOBOPRET son componentes aligerantes de relleno que se apoyan directamente en las viguetas y sirven para reducir el peso de la losa. Son fabricados en base a styropor expandido por medios físicos y se los moldea a requerimiento del cliente.



### Ventajas del sistema de losa aligerada con viguetas pretensadas

- Ahorro en personal.
- Reducción en hormigón y acero de refuerzo respecto a otros sistemas constructivos.
- Ahorro en tiempo de ejecución.
- Reducción de la cantidad de madera en el encofrado.
- Mejor aislamiento acústico y térmico.
- Mayor área de trabajo en los niveles inferiores.
- Menor peso de la estructura (fundaciones más esbeltas).



TOCA LOS BOTONES E INTERACTUA CON NOSOTROS





## Cemento IP-30



### ¿Por qué Cemento Estándar IP-30?

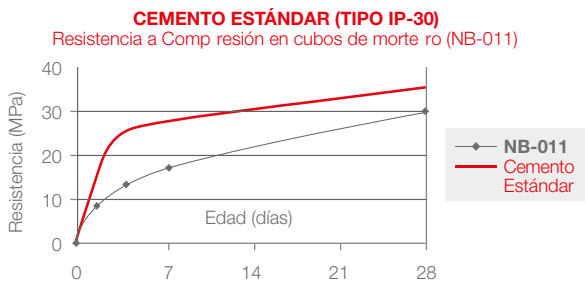
- Porque características físico-mecánicas de los cementos de SOBOCE S.A. tipo IP-30. Le permiten brindar el mejor rendimiento en dosificaciones de cualquier tipo de hormigón y mortero para diferentes aplicaciones como son:

- Elementos estructurales en general (vigas, losas, etc).
- Elementos prefabricados (pretensados, premoldeados, postensados).
- Pavimento rígido.
- Puentes y viaductos.
- Shotcrete (hormigón proyectado).
- Revestimientos o revoques.
- Morteros para tabiquería.

- Porque cuenta con el sello de certificación de la calidad IBNORCA.
- Modernos laboratorios con equipos de precisión que están debidamente calibrados.
- Porque el equipo de Asesores Comerciales que llegan hasta su obra y hasta su punto de venta, brindándole un servicio personalizado

### ¿Cuáles son las características que posee Cemento Estándar IP-30?

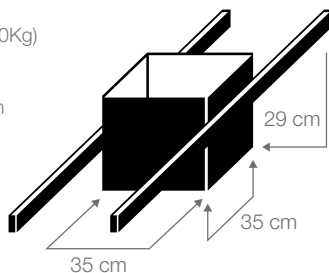
El cemento estándar sobrepasa las especificaciones de resistencia de la Norma Boliviana NB-011, tal como se puede observar en el siguiente gráfico:



Es posible utilizar las dosificaciones recomendadas en los siguientes cuadros, utilizando un elemento de volumen (caja).

#### Dosificación: 1.0 : 2.0 : 3.0

- 1 bolsa de cemento Estándar (50Kg)
- 2 cajas de arena
- 3 cajas de grava
- Cajas de 35 cm x35 cm x 29 cm



### Dosificaciones sugeridas para morteros con Cemento Estándar IP-30

Tipo de Elementos	En volumen	
	Cemento (bolsa)	Arena (caja)
Anclajes	1.0	2.0
Revestimientos impermeables	1.0	3.0
Muros exteriores	1.0	4.0
Muros interiores	1.0	5.0
Mortero para tabiquería en muros de ladrillo	1.0	6.0

### Dosificaciones sugeridas para hormigones con Cemento Estándar IP-30

Tipo de Elementos	En volumen		
	Cemento (bolsa)	Arena (caja)	Grava (caja)
Pavimento rígido	1.0	1.5	2.5
Vigas, losas, columnas, zapatas	1.0	2.0	3.0
Aceras, patios, dinteles	1.0	2.0	3.5
Sobrecimientos, contrapisos	1.0	2.0	3.5
Hormigón pobre	1.0	2.5	5.0

### Servicios de Asesoría Técnica y Laboratorio

SOBOCE S.A. cuenta con un departamento de Asesoría Técnica para resolver consultas y dudas en la aplicación de nuestros productos y los servicios adicionales que la empresa ofrece, como ser ensayos de control de calidad en hormigón fresco y endurecido, áridos, cemento, pavimento rígido y patologías del hormigón. El cliente puede consultar por el servicio de laboratorio directamente con el asesor comercial, ejecutivo de servicio al cliente o a través de la línea gratuita: SOBOCE CONTIGO 800-103-606.

### Los ensayos que se realizan en laboratorio son los siguientes:

#### En hormigones

- Dosificación de hormigones
- Determinación de la resistencia a compresión en probetas cilíndricas de hormigón
- Determinación de la resistencia a flexión del hormigón

#### En áridos

- Análisis por tamiz de los agregados fino y grueso
- Determinación por lavado del material más fino que el tamiz N° 200
- Peso unitario del agregado fino
- Peso unitario del agregado grueso
- Peso específico y absorción del agregado grueso
- Peso específico y absorción del agregado fino



TOCA LOS BOTONES E INTERACTUA CON NOSOTROS





# Placacentro MASISA



Perfiles de aluminio.



Madera pino de Argentina en diferentes perfiles, tableros y aserrada.



La más amplia variedad de tableros MDP y MDF.



Herramientas manuales.



Consulta nuestros diferentes tipos de placas para puertas.

SERVICIO DE DIMENSIONADO Y CORTE GRATUITO, ENCHAPADO DE CANTOS, PERFORACIÓN DE BISAGRAS Y RANURADO.



## PLACAS MELAMINICAS

Solicite su planilla para el **OPTIMIZADO DEL CORTE**

DESCARGA TU CATÁLOGO



Av. Beijing entre América y Simón Lopez (Frente al surtidor Cochabamba)

[www.masisa.com](http://www.masisa.com)

Placacentro Masisa Cochabamba

69540447

[www.placacentro.com](http://www.placacentro.com)

Masisa Inspira

4406446 - 4412639 - 4439733

[cochabamba@placacentro.com](mailto:cochabamba@placacentro.com)

TOCA LOS BOTONES E INTERACTUA CON NOSOTROS

ESCRIBENOS  
DALE CLICK



VISITANOS  
DALE CLICK



VISITANOS  
DALE CLICK



UBICANOS  
DALE CLICK





# INCERPAZ



OFICINA CENTRAL: Av. Circunvalación esq. Miguel de Cervantes N° 181

TELÉFONOS: 4 287067 - 4 669420

TOCA LOS BOTONES E INTERACTUA CON NOSOTROS

ESCRÍBENOS DALE CLICK

VISITANOS DALE CLICK

VISITANOS DALE CLICK

UBICANOS DALE CLICK



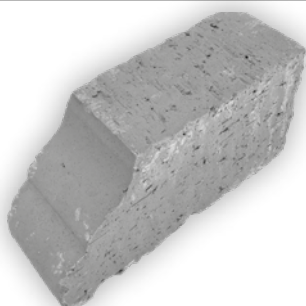
# INCERPAZ

## Catálogo de productos



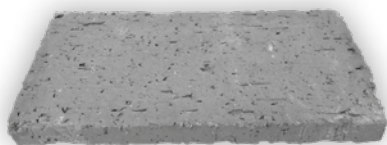
PAVIC es el adoquín cerámico de INCERPAZ Utilizado como pavimento para pisos de alto tráfico vehicular y peatonal. Su comprobada resistencia mantiene inalterable su textura con el paso del tiempo

CÓDIGO	NOMBRE	LARGO	ALTO	ANCHO	PESO
PVC STD T	Pavic Estándar T	20 cm	6,6 cm	10 cm	1,6 kg
PVC STD	Pavic Estándar	20 cm	6,6 cm	10 cm	2,65 kg
PVC PE B 45	Pavic Peatonal	20 cm	4,6 cm	10 cm	1,6 kg



La línea Brick consiste en ladrillos cerámicos estructurales, vistos y decorativos con diferentes texturas, formas y colores. Son ladrillos versátiles, de fácil manejo y almacenamiento. Además añaden un elevado valor estético

CÓDIGO	NOMBRE	LARGO	ALTO	ANCHO	PESO
BRK SA	Estándar Aligerado	20 cm	6,6 cm	10 cm	2,2 kg
BRK CD	Cornisa Curva Doble	20 - 12 cm	6,6 cm	10 cm	2,2 kg
BRK RD	Punta Redonda	20 cm	6,6 cm	10 cm	2,65 kg
BRK GR18	Brick Gambote Rustico 18	18 cm	5,1 cm	12 cm	2,2 kg
BRK GR22	Brick Gambote Rustico 22	22 cm	5,1 cm	11 cm	2,5 kg



Esta línea es la preferida por infinidad de arquitectos y diseñadores de interiores por su elegancia, apariencia estética y exclusividad. Puede ser aplicado en interiores y exteriores y combinado de todas las formas posibles.

CÓDIGO	NOMBRE	LARGO	ALTO	ANCHO	PESO
BRK EA	Enchape Ancho	20 cm	2 cm	10 cm	0,55 kg
BRK EC	Enchape Corto	20 cm	2 cm	6,6 cm	0,5 kg
BRK EC GR 30	Enchape Corto 30	30 cm	2 cm	5 cm	0,5 kg
BRK PREN EA	Enchape Prensado	19,8 cm	1,8 cm	9,9 cm	0,81 kg



La línea Brick consiste en ladrillos cerámicos estructurales, vistos y decorativos con diferentes texturas, formas y colores. Son ladrillos versátiles, de fácil manejo y almacenamiento. Además añaden un elevado valor estético

CÓDIGO	NOMBRE	LARGO	ALTO	ANCHO	PESO
18 H	18 Huecos	25 cm	7 cm	12,5 cm	2,35 kg
21 H	21 Huecos	22 cm	7 cm	10,5 cm	2 kg
18 HL XV	18 Huecos Luis XV	25 cm	7 cm	12,5 cm	2,35 kg

- \* Las medidas y pesos son referenciales, puede tener variaciones de ciudad a ciudad, consulte con la oficina de INCERPAZ más cercana a usted.
- \* Todos nuestros productos cuentan con certificados de calidad.
- \* Todas nuestras plantas cuentan con certificación ISO 9001.

800-108810  
LINEA GRATUITA

mailing@incerpaz.com

www.incerpaz.com

Construimos  
**JUNTOS**

TOCA LOS BOTONES E INTERACTUA CON NOSOTROS





# INCERPAZ

## Catálogo de productos



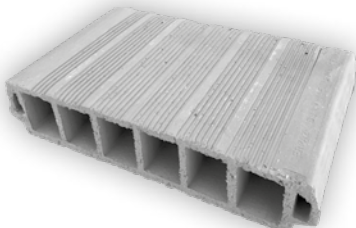
Estos ladrillos tienen como ventaja principal la reducción del costo en la mano de obra y además cuentan con una gran diversidad de opciones en su instalación. Son ladrillos para muros de fácil aplicación.

CÓDIGO	NOMBRE	LARGO	ALTO	ANCHO	PESO
6 HER	6 Huecos Económico Rayado	25 cm	15 cm	10 cm	2,7 kg
6 HER 1/2	6 Huecos Económico Rayado Mitades	12,5 cm	15 cm	10 cm	1,4 kg
8 HER	8 Huecos Rayados	25 cm	19 cm	8 cm	4,1 kg
9 HER	9 Huecos Económico Rayado	25 cm	15 cm	15 cm	4,1 kg



Cerámica Rectangular Con 6 Huecos Circulares En La Cara Frontal. Estos ladrillos reciben la carga perpendicular a los huecos. Cumplen funciones de relleno, no destinados a resistir cargas verticales estructurales.

CÓDIGO	NOMBRE	LARGO	ALTO	ANCHO	PESO
6H-R	6 Huecos Redondos	25 cm	15 cm	10 cm	3,5 kg
6H-R 1/2	6 Huecos Redondos Mitades	12,5 cm	5,1 cm	11 cm	1,8 kg



- Línea de ladrillos auto portantes y complemento para la construcción.
- Línea de ladrillos estructurales auto portantes y complemento para terminaciones de muros.

CÓDIGO	NOMBRE	LARGO	ALTO	ANCHO	PESO
BC-9	Bloque Cerámico	25 cm	9 cm	43 cm	6,6 kg
BOT 1C	Botaguas de 1 Caída	25 cm	9 cm	18,5 cm	3,1 kg
BOT 2C	Botaguas de 2 Caídas	25 cm	9 cm	25,5 cm	4,3 kg
CEL	Celocías	17 cm	12 cm	17 cm	2,35 kg



Teniendo como principal propiedades la resistencia a altas temperaturas. Son ladrillos diseñados y revestidos con la función principal de mantener altas temperaturas dentro del área de cocción ahorrando costo energéticos

CÓDIGO	NOMBRE	LARGO	ALTO	ANCHO	PESO
RB-210	Bizcocho	20 cm	1,2 cm	10 cm	0,5 kg
R-10	Recto	22,5 cm	6 cm	11 cm	3 kg

\* Las medidas y pesos son referenciales, puede tener variaciones de ciudad a ciudad, consulte con la oficina de INCERPAZ más cercana a usted.

\* Todos nuestros productos cuentan con certificados de calidad.

\* Todas nuestras plantas cuentan con certificación ISO 9001.

800-108810  
LÍNEA GRATUITA

mailing@incerpaz.com

www.incerpaz.com

Construimos  
**JUNTOS**

TOCA LOS BOTONES E INTERACTUA CON NOSOTROS





# INPROTEC

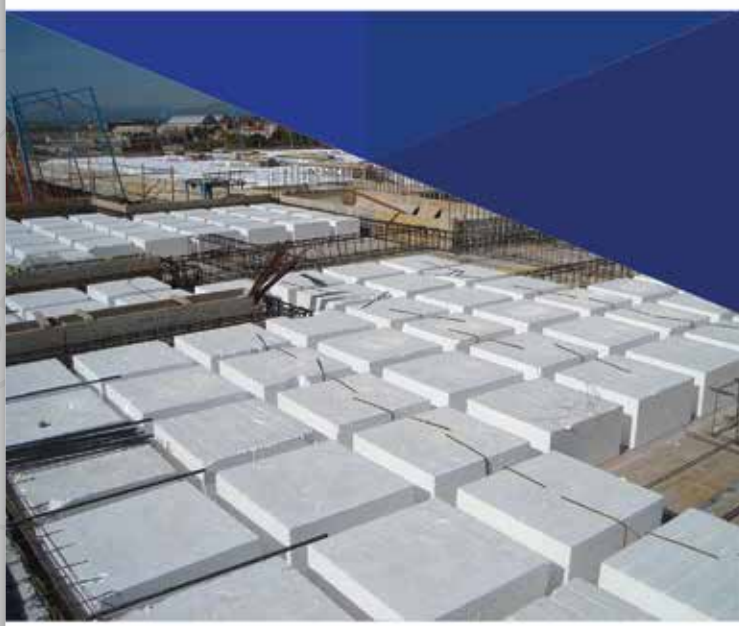
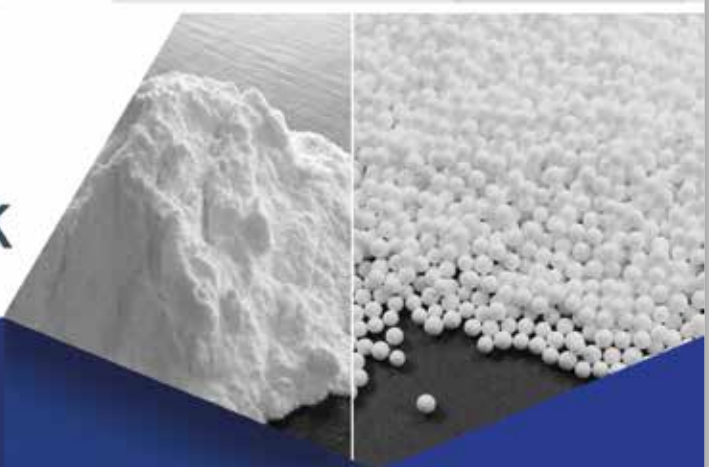
INSUMOS | PRODUCTOS | TECNOLOGIA

## POLIESTIRENO EXPANDIBLE EPS



Loyal Group  
Kingpearl®

### Styropek



**El poliestireno expandido (EPS)** es un material plástico espumado, derivado del poliestireno y utilizado en el sector del envase y la construcción.

Debido a su efecto aislante, que evita que se congele el subsuelo, y debido a su resistencia mecánica, que permiten la construcción de estructuras con una enorme resistencia vertical y horizontal, el Poliestireno Expandible es muy adecuado para su uso en el sector de la construcción y el área de la ingeniería civil.

## Styropek



Loyal Group  
Kingpearl®

Detalle	Moldeo de bloques para densidades bajas con excelente fusión y absorción de reciclado. Retardante de llama.	
BF-195	Tamaño de perla: 1.18 - 2.50 mm	% Pentano 5.5 - 6.4 %
BF-295M	Tamaño de perla: 0.85 - 1.70 mm	% Pentano 5.5 - 6.4 %
Detalle	Alta expansión, moldeo de bloques con baja densidad. Retardante de llama.	
F-MS	Tamaño de perla: 1.20 - 1.80 mm	% Pentano 7 %



Av. Litoral 179 entre Alto de la Alianza y Acre (Zona Hipódromo)  
Telf: 402 4724 - 799 55427



/inprotecSrl



www.inprotecsrl.com

TOCA LOS BOTONES E INTERACTUA CON NOSOTROS

ESCRIBENOS  
DALE CLICK

VISITANOS  
DALE CLICK

VISITANOS  
DALE CLICK

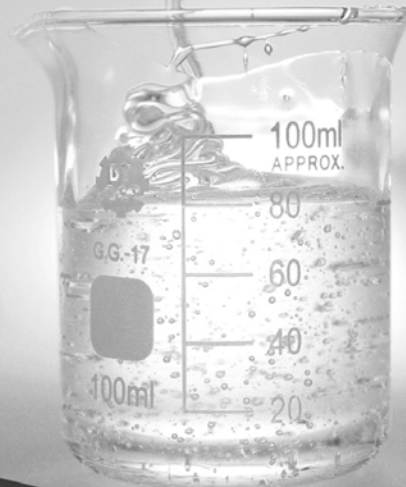
UBICANOS  
DALE CLICK



# INPROTEC®

INSUMOS | PRODUCTOS | TECNOLOGIA

## ▶ RESINAS DE POLIESTER



### Las resinas de poliéster son el complemento perfecto para trabajar con fibra de vidrio.

Tienen diferentes presentaciones dependiendo del grado de viscosidad que presentan y algunas requieren de aditivos como el Cobalto (acelerante) y el peróxido (catalizador/secante).

**RESINA UC 2090:** Resina de baja viscosidad (oscura de color amarillo) de uso más general. Recomendada para procesos de laminación y es una resina ideal para trabajar con diversos tipos de fibra de vidrio.

**RESINA UC 2141-F:** Protegida contra rayos ultravioleta (UV). Se caracteriza por ser ideal para un trabajo más industrial.

**RESINA ISO 1200:** Acelerante y catalizador. Tiene resistencia a la flexibilidad y a los impactos UV, son indicadas para moldeo, Gel-Coats para línea sanitaria (mezcla con pintura o pigmentos), ideal para piscinas, tanques y la industria de barcos y buses.

**RESINA Palatal P4:** Es un poliéster insaturado, de reactividad y viscosidad media (amarilla). Resina para la producción de todo tipo de productos reforzados con fibra de vidrio, como perfiles, lanchas, carrocerías, entre otros.

**MONÓMERO DE ESTIRENO:** Es un líquido de aspecto incoloro, utilizado para reducir la viscosidad de la resina de poliéster. Aplicable a todas las resinas mencionadas anteriormente.

# Elekeiroz



Av. Litoral 179 entre Alto de la Alianza y Acre (Zona Hipódromo)  
Telf: 402 4724 - 799 55427



/inprotecSrl



www.inprotecsrl.com

▼ TOCA LOS BOTONES E INTERACTUA CON NOSOTROS ▼

ESCRIBENOS  
DALE CLICK



VISITANOS  
DALE CLICK



VISITANOS  
DALE CLICK



UBICANOS  
DALE CLICK







# INPROTEC®

INSUMOS | PRODUCTOS | TECNOLOGIA

## CARBURO DE SILICIO

El carburo de Silicio es un compuesto de gran dureza, similar a la del diamante, con unas propiedades conductoras y refractarias que lo hacen ideal para su uso en procesos industriales y la fabricación de componentes y productos sometidos a condiciones extremas de temperatura, voltaje y frecuencia.



SAINT-GOBAIN  
ABRASIVES



## AUXILIARES

**Brasnox DM50:** Es un Catalizador, peróxido de metil etil cetona en dimetilftalato indicado para curado de resina poliéster insaturada y éster vinílico.

**Cobalto 6%:** Solución de sales de cobalto de ácido octóico sintético en disolventes adecuados.

**Tecglaze:** EEs una cera indicada para el desmolde de piezas de composite. Su formulación con componentes especiales permite una fácil aplicación.

**Borracha de silicona:** Es un elastómero a base de silicona, bi-componente, polimerizable a temperatura ambiente.

**Armorpaste:** Compuesto especialmente desarrollado para ser utilizado en el teñido de Resina Poliéster Insaturado, Gel Coat y Masas Plásticas.



Materia prima para compositos



Av. Litoral 179 entre Alto de la Alianza y Acre (Zona Hipódromo)  
Telf: 402 4724 - 799 55427



/inprotecSrl



www.inprotecsrl.com

TOCA LOS BOTONES E INTERACTUA CON NOSOTROS

ESCRIBENOS  
DALE CLICK



VISITANOS  
DALE CLICK



VISITANOS  
DALE CLICK



UBICANOS  
DALE CLICK

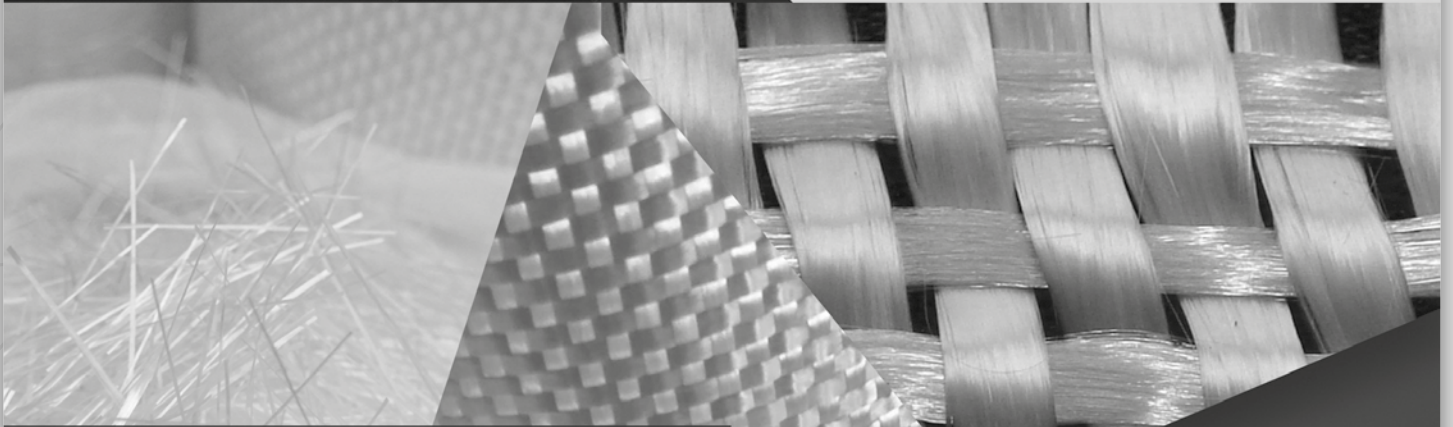




# INPROTEC®

INSUMOS | PRODUCTOS | TECNOLOGIA

## FIBRA DE VIDRIO



### FIBRA DE VIDRIO EN MANTA IDEAL PARA IMPERMEABILIZACIONES DE CUBIERTAS

Es un material de refuerzo de fibras de vidrio cortadas y aglutinadas con un ligante especial compatible con resinas de poliéster, viniléster, poliuretano y epóxicas.

Los principales usos de la fibra de vidrio incluye aislamiento acústico, aislamiento térmico y aislamiento eléctrico en recubrimientos, como refuerzo a diversos materiales, palos de tiendas de campaña, absorción de sonido, telas resistentes al calor y la corrosión, telas de alta resistencia.

Propiedades	Peso del área(%) ISO 3374	Humedad (%) ISO 3344	Tamaño (%) ISO1887	Resistencia(N) ISO 3342
EMC375	±7.5	≤0.20	2.8±1.1	≥100
EMC450	±7.5	≤0.20	2.5±1.1	≥120

Size	1040		1270		1524	
	length. m	Weight. kg	length. m	Weight. kg	length. m	Weight. kg
EMC375	76.9	30	76.9	37	76.9	44
EMC450	79.1	37	79.1	45	79.1	54



Av. Litoral 179 entre Alto de la Alianza y Acre (Zona Hipódromo)  
Telf: 402 4724 - 799 55427



/inprotecSrl



www.inprotecsrl.com

TOCA LOS BOTONES E INTERACTUA CON NOSOTROS

ESCRIBENOS  
DALE CLICK



VISITANOS  
DALE CLICK



VISITANOS  
DALE CLICK



UBICANOS  
DALE CLICK





# Juntos Construimos la Bolivia del Mañana

 **Synergy**  
Proveedor Materiales Construcción

**SynerX.**  
Contratista General

**SANTA CRUZ**  
(591-3) 3420345

**COCHABAMBA**  
(591-4) 4247147

**LA PAZ**  
(591-2) 2118976

**EL ALTO**  
(591-2) 2860174

**TARIJA**  
(591-4) 6658606

TOCA LOS BOTONES E INTERACTUA CON NOSOTROS





# LA CASA de las CALAMINAS

- Corrugadas
- Trapezoidales
- Lizas
- Zincalum
- Prepintadas
- Galvanizadas

CORTES A MEDIDA

La Empresa cuenta con más de

# 25

 AÑOS EN EL MERCADO BOLIVIANO

f LA CASA DE LAS CALAMINAS  
 http://www.lacasadelascalaminas.com/  
 75387819

## LINEA GRATUITA: 800126868

### COCHABAMBA

#### CENTRAL

Av. Blanco Galindo  
N° 3242 km 4.  
Telf. 75387721 - Fijo. 4426060

#### CENTRAL

Av. Cristo Redentor  
entre 5° Y 6° Anillo  
Telf: 75387714 - Fijo. 3430023

### SANTA CRUZ

#### SUCURSAL 1

Pampa de la Isla  
Av. Virgen de Cotoca y  
6° Anillo (Esq. El Trillo)  
TEL: 75387739 - Fijo. 3488191

#### SUCURSAL 2

Doble Via a la Guardia Km 8  
esq. Prof. Kevin Hanley # 8105  
Telf.: 75387746 - Fijo. 3510322

TOCA LOS BOTONES E INTERACTUA CON NOSOTROS





# LA CASA de las CALAMINAS

- Corrugadas
- Trapezoidales
- Lizas
- Zincalum
- Prepintadas
- Galvanizadas

CORTES A MEDIDA

La Empresa cuenta con más de **25** AÑOS EN EL MERCADO BOLIVIANO

f LA CASA DE LAS CALAMINAS  
 http://www.lacasadelascalaminas.com/  
 75387819

**LINEA GRATUITA: 800126868**

### COCHABAMBA

**CENTRAL**  
 Av. Blanco Galindo  
 N° 3242 km 4.  
 Telf. 75387721 - Fijo. 4426060

### CENTRAL

Av. Cristo Redentor  
 entre 5° Y 6° Anillo  
 Telf: 75387714 - Fijo. 3430023

### SANTA CRUZ

**SUCURSAL 1**  
 Pampa de la Isla  
 Av. Virgen de Cotoca y  
 6° Anillo (Esq. El Trillo)  
 TELF: 75387739 - Fijo. 3488191

### SUCURSAL 2

Doble Via a la Guardia Km 8  
 esq. Prof. Kevin Hanley # 8105  
 Telf.: 75387746 - Fijo. 3510322

TOCA LOS BOTONES E INTERACTUA CON NOSOTROS





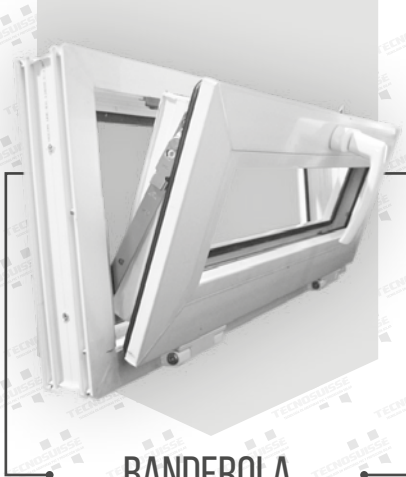
**Aberturas de PVC con la mejor calidad y materiales del mercado, perfilería Argentina con herrajes Alemanes**



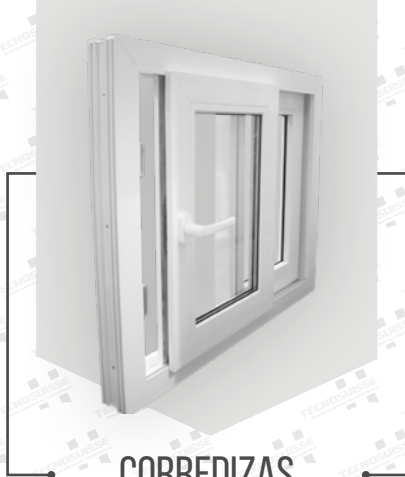
# ABERTURAS DE PVC



**Veka PVC**  
Da vida a tus ventanas



**BANDEROLA**



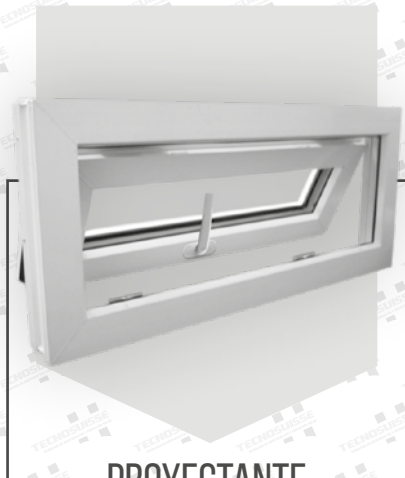
**CORREDIZAS**



**OSCILOBATIENTE**



**PLEGABLE**



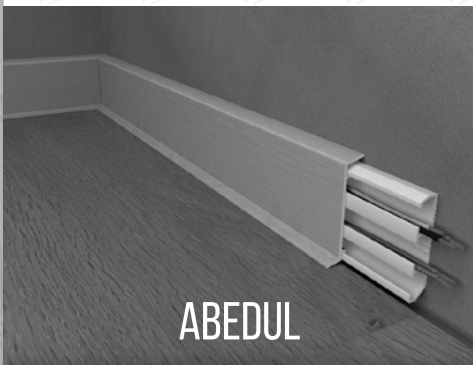
**PROYECTANTE**



**SISTEMAS ESPECIALES**

## TECNO-ZÓCALOS CON CANAL PARA CABLES

(De 60 - 80 mm)



**ABEDUL**



**ALMENDRA**



**BLANCO**

TOCA LOS BOTONES E INTERACTUA CON NOSOTROS





# TOLDOS



CRISTAL



DELTA FLEX



METRO



PERGOLATO



SELECT



SOLTIS

# TECNO-PUERTAS (WPC (Wood-Plastic-Composites))

## VENTAJAS DE LAS PUERTAS WPC

- Fácil instalación, sencilla, rápida y en seco.
- Proveen aislación acústica.
- No requieren ningún tipo de pintura o barniz, de fácil Limpieza.
- Sin mantenimiento adicional.
- Estética y versatilidad.
- Modelo según estilo de construcción, variedad de medidas.



Blanca con buñas

Símil madera



## VECA

## TECNOSUISSE

**SANTA CRUZ**  
Barrio Jenecherú calle 2 No. 10  
Telf.: 341-7770

**LA PAZ**  
Av. Sanchez Bustamante  
Edif. Vitruvio 2 local 3  
75277277 - 277 4506

**COCHABAMBA**  
Av. Humboldt # 858  
70341295 - 428 6304

TOCA LOS BOTONES E INTERACTUA CON NOSOTROS





 [www.plastiforte.com](http://www.plastiforte.com)

 [/plastifortehdpe](https://www.facebook.com/plastifortehdpe)

 [/plastiforte](https://www.linkedin.com/company/plastiforte)



**EL AGUA ES UN RECURSO ESCASO**  
No dejemos que se pierda en el camino a nuestra casa

**PLASTIFORTE®**  
LÍDER EN HDPE EN BOLIVIA

Nuestros productos con calidad mundial contribuyen a una gestión eficiente y sostenible del agua

Especialistas en proyectos para la conducción, bombeo, medición, control, almacenamiento y tratamiento del agua

TOCA LOS BOTONES E INTERACTUA CON NOSOTROS







50  
Años  
construyendo  
el país



# LAS LOMAS

ES ACERO DE CONSTRUCCIÓN



**Oficina Central Cochabamba**  
Calle Junín N° 633  
Teléfono: 4227729  
Fax: 4250546

**Sucursal Sacaba**  
Av. Villazón km 2  
Teléfono: 4490761  
Fax: 4490935

**Sucursal Blanco Galindo**  
Av. Blanco Galindo km 6 1/2  
Teléfono: 4371331  
Fax: 4371331

**Sucursal Panamericana**  
Av. Panamericana a 2 cuadras  
del puente Tamborada  
Teléfonos: 4332758 - 4513590

TOCA LOS BOTONES E INTERACTUA CON NOSOTROS





OFICINA CENTRAL COCHABAMBA
Calle Junín Nº 633 - Teléfono: 4227729
OFICINA CENTRAL SANTA CRUZ:
Carretera Norte Km 2 1/2 - Telf.: 3426905

CAÑERIAS



Table with 4 columns: MATERIAL, GRUPO, UNIDAD, PESO. Lists various types of steel pipes and their weights.

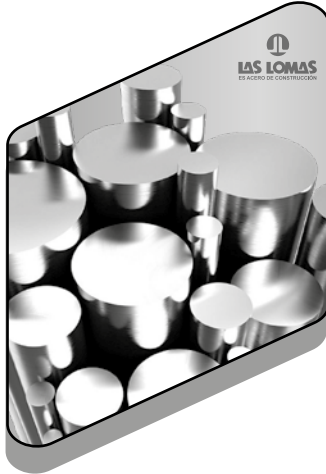
FIERROS



Table with 4 columns: MATERIAL, GRUPO, UNIDAD, PESO. Lists various types of steel reinforcement bars and their weights.

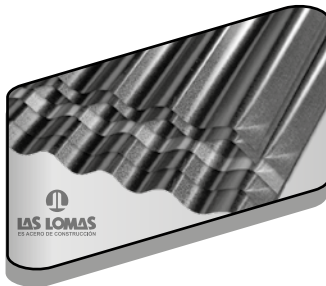
TOCA LOS BOTONES E INTERACTUA CON NOSOTROS





MATERIAL	GRUPO	UNIDAD	PESO
FIERRO REDONDO 1045 1.5/16" 6MTS BRASIL	FIERRO REDONDO	BA	42,00
FIERRO REDONDO 1045 1.1/2" 6MTS BRASIL	FIERRO REDONDO	BA	53,00
FIERRO REDONDO 1045 1.5/8" 6MTS BRASIL	FIERRO REDONDO	BA	62,40
FIERRO REDONDO 1045 1.3/4" 6MTS BRASIL	FIERRO REDONDO	BA	73,10
FIERRO REDONDO 1045 2" 6MTS BRASIL	FIERRO REDONDO	BA	96,75
FIERRO REDONDO 1045 2.1/2" 6MTS BRASIL	FIERRO REDONDO	BA	152,40
FIERRO REDONDO 1045 3" 6MTS. BRASIL	FIERRO REDONDO	BA	215,90
FIERRO REDONDO 1045 3.1/8" 6MTS BRASIL	FIERRO REDONDO	BA	234,00
FIERRO REDONDO 1045 3.1/2" 6MTS BRASIL	FIERRO REDONDO	BA	292,00
FIERRO REDONDO 1045 4" 6MTS. BRASIL	FIERRO REDONDO	BA	386,00
FIERRO REDONDO 1045 4.1/2" 6MTS BRASIL	FIERRO REDONDO	BA	483,30
FIERRO REDONDO 1045 5" 6MTS. BRASIL	FIERRO REDONDO	BA	596,64
FIERRO REDONDO 1045 5.1/2" 6MTS BRASIL	FIERRO REDONDO	BA	721,92
FIERRO REDONDO 1045 6" 6MTS. BRASIL	FIERRO REDONDO	BA	859,20
FIERRO REDONDO 1045 3.3/4" 6MTS BRASIL	FIERRO REDONDO	M	57,30
FIERRO REDONDO 1045 4" MTS. BRASIL	FIERRO REDONDO	M	63,60
FIERRO REDONDO 1045 6" MTS. BRASIL	FIERRO REDONDO	M	146,00

## CALAMINAS



MATERIAL	GRUPO	UNIDAD	PESO
CALAMINA GALV. 0.50MM. 1MTS. ASIA	CALAMINA	M	5,68
CALAMINA GALV. 0.43MM. 1MTS. ASIA	CALAMINA	M	4,80
CALAMINA GALV. 0.40MM. 1MTS. ASIA	CALAMINA	M	3,14
CALAMINA GALV. 0.35MM. 1MTS. ASIA	CALAMINA	M	2,75
CALAMINA GALV. 0.30MM. 1MTS. ASIA	CALAMINA	M	2,36
CALAMINA ZINC. 0.43MM. 1MTS. ASIA	CALAMINA	KG	1,00
CALAMINA ZINC. 0.40MM. 1MTS. ASIA	CALAMINA	KG	1,00
CALAMINA ZINC. 0.35MM. 1MTS. ASIA	CALAMINA	KG	1,00
CALAMINA ZINC. 0.30MM. 1MTS. ASIA	CALAMINA	KG	1,00
CALAMINA ZINC. 0.25MM. 1MTS. ASIA	CALAMINA	KG	1,00

## CLAVOS



MATERIAL	GRUPO	UNIDAD	PESO
CLAVOS PARA CALAMINA 18X2	CLAVOS	KG	1,00
CLAVO DE 1" X 15"	CLAVOS	KG	1,00
CLAVO DE 1" X 16"	CLAVOS	KG	1,00
CLAVO DE 1.1/4" X 13"	CLAVOS	KG	1,00
CLAVO DE 1.1/2" X 13	CLAVOS	KG	1,00
CLAVO DE 1.1/2" X 15	CLAVOS	KG	1,00
CLAVO DE 2" X 10"	CLAVOS	KG	1,00
CLAVO DE 2" X 12"	CLAVOS	KG	1,00
CLAVO DE 2.1/2" X 10	CLAVOS	KG	1,00
CLAVO DE 2.1/2" X 11	CLAVOS	KG	1,00
CLAVO DE 2.1/2" X 12	CLAVOS	KG	1,00
CLAVO DE 3" X 9"	CLAVOS	KG	1,00
CLAVO DE 3" X 10"	CLAVOS	KG	1,00
CLAVO DE 3.1/2" X 9	CLAVOS	KG	1,00
CLAVO DE 4" X 5"	CLAVOS	KG	1,00
CLAVO DE 4" X 7"	CLAVOS	KG	1,00
CLAVO DE 5" X 5"	CLAVOS	KG	1,00
CLAVO DE 1.1/2" X 13 PRODAC	CLAVOS	KG	1,00
CLAVO DE 2" X 10 PRODAC	CLAVOS	KG	1,00
CLAVO DE 2.1/2" X 10 PRODAC	CLAVOS	KG	1,00
CLAVO DE 3" X 9 PRODAC	CLAVOS	KG	1,00
CLAVO DE 3.1/2" X 9 PRODAC	CLAVOS	KG	1,00
CLAVO DE 4 X 7 PRODAC	CLAVOS	KG	1,00
CLAVO DE 2.1/2" X 10**	CLAVOS	KG	1,00
CLAVO DE 1" X 16 GERDAU*	CLAVOS	KG	1,00
CLAVO DE 1.1/2" X 13 GERDAU	CLAVOS	KG	1,00
CLAVO DE 2" X 10 GERDAU*	CLAVOS	KG	1,00
CLAVO DE 2.1/2" X 10 GERDAU	CLAVOS	KG	1,00
CLAVO DE 3" X 9 GERDAU*	CLAVOS	KG	1,00
CLAVO DE 3" X 10 GERDAU*	CLAVOS	KG	1,00
CLAVO DE 3.1/2" X 9 GERDAU	CLAVOS	KG	1,00
CLAVO DE 4" X 7 GERDAU*	CLAVOS	KG	1,00
CLAVO DE 5" X 5 GERDAU*	CLAVOS	KG	1,00

TOCA LOS BOTONES E INTERACTUA CON NOSOTROS





# ALVICRUZ

PERFILES DE ALUMINIO, ACCESORIOS Y VIDRIO

**OK INDUSTRIAL S.R.L.**

**AXAL**

**Roto Frank**

**Tec - Vidrio**

SISTEMA CORREDIZO DE 3 HOJAS

SISTEMA ALIGERADO

**IMPORTADO Y DISTRIBUIDO**

**SLIDE BACK (CIERRA PUERTA A PISTÓN)**  
 Nuevo sistema automático y suave de cierre de puertas correderas. Sirve para puertas de aluminio, puertas de madera y puertas de blindex (vidrio templado).

**TECNO LOCK**



**IMPORTADO Y DISTRIBUIDO - ALVICRUZ (Aluminio, Vidrio y Accesorios)**

☎ 71665916 ☎ 591-3-3584625 - ✉ al.vi.cruz@hotmail.com

📍 AV. Roque Aguilera #3010 casi esq. AV. Piraí (Zona mercado Abasto)

TOCA LOS BOTONES E INTERACTUA CON NOSOTROS





# VIDRIOS LAMINADOS S.R.L.

seguridad ante todo



Reflectivo Laminado

Multilaminado

Visor de piscina

Templado Laminado

Antibalas

Laminado Acústico

Laminado Térmico

Vidrios Laminados para Piso

Telf.: 591 3 343 4350 - Av. Cristo Redentor Km. 6 1/2  
Entre 7mo y 8vo anillo - Santa Cruz - Bolivia - [www.vidrioslaminadosrll.com](http://www.vidrioslaminadosrll.com)

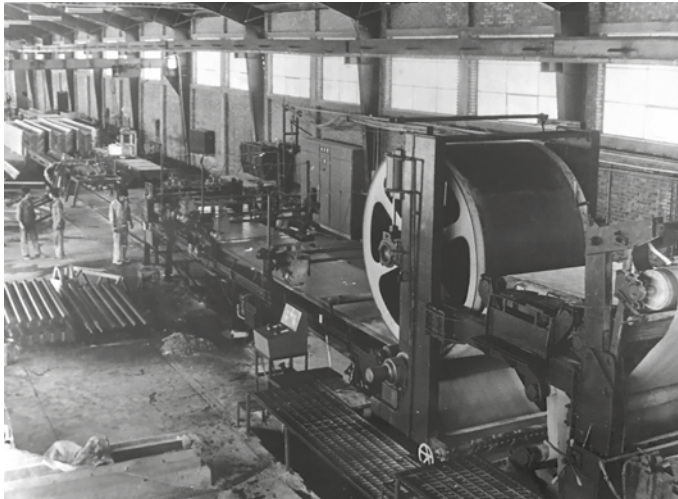
TOCA LOS BOTONES E INTERACTUA CON NOSOTROS





# CUMPLE 42 Años

*Duralit inició operaciones en 1977 en la ciudad de Cochabamba con la visión de ofrecer materiales de construcción que permitan mejorar la calidad de vida en Bolivia; siendo pioneros en la industria de Fibrocemento con un proceso casi manual a hoy un proceso altamente automatizado.*



Desde el año 2006 DURALIT forma parte del GRUPO ELEMENTIA, Holding empresarial que está catalogado entre las cuatro corporaciones más grandes del mundo dedicadas el rubro de soluciones constructivas, fibrocemento y cemento. Actualmente el grupo cuenta con 33 plantas de producción de fibrocemento en 9 países siendo el mayor productor en Latinoamérica y N° 2 en EEUU.

La Planta de Fibrocemento de Duralit es una de las más modernas de la Región, con una capacidad instalada capaz de producir más de 6.000 toneladas mensuales en sus diferentes líneas de producto, genera 174 trabajos directos y más 1.200 indirectos.

Los productos DURALIT, tanto de fibrocemento (techos), como tanques de agua, fosas sépticas y pintura están presentes en todo el territorio nacional. Actualmente se exporta al Perú y se gestiona los mercados de Paraguay y Chile.

## DURALIT EN EL APOGEO Y EN LA CRISIS

Duralit en sus 42 años tuvo varios ciclos de apogeo y crisis, en lo más reciente el boom de la construcción en nuestro país entre los años 2012 y 2016 su producción estaba al 100% y sus ventas giraban mejor aún, siendo un referente de marca y calidad.

Al igual que para otras industrias, el desequilibrio económico con el país vecino del Brasil hace que las importaciones de techos de fibrocemento aparezcan y crezcan rápidamente, adicionado a ello las tasas de crecimiento decrecientes del rubro de la construcción, entre 2017 y principios de 2019 colocan a Duralit en una situación bastante compleja contrayendo su operación en más del 50%. Este escenario obligó a realizar rápidos cambios en la gestión de la empresa, que enmarcados en la eficiencia e innovación se logró

TOCA LOS BOTONES E INTERACTUA CON NOSOTROS





contrarrestar la arremetida del producto brasilero con la Flexiteja, un producto de excelente calidad y precio altamente competitivo, retornando a Duralit al juego.

**DURALIT UNA EMPRESA SUSTENTABLE, 100% amigable con el medio ambiente.**



DURALIT, es hoy la única industria de fibrocemento en operación en Bolivia certificada libre de asbesto. Su consumo de agua es altamente controlado y toda el agua es reciclada y reutilizada. Su proceso productivo es a generación cero desperdicio, ya que toda pérdida es reprocesada. El control del aire y emisión de ruidos está dentro la Ley 1333 conforme lo certifica PCB Ambiental.

Duralit ha sido una de las primeras industrias en lograr la Certificación de la Norma Internacional ISO 9001:2015 y se tiene planificado en poco tiempo lograr la Certificación de su Sistema de Gestión Ambiental conforme la ISO 14001. En síntesis, una empresa comprometida en pasar del gris al verde.

**DURALIT UNA EMPRESA INNOVADORA, de vender productos a vender soluciones constructivas.**

La tecnología de la construcción es agresiva en desarrollar materiales de calidad y definitivamente de menor costo; es así, que Duralit se embarca en el nuevo Sistema de Construcción en Seco (SCS), desarrollando la Placa Plana con cualidades superiores a cualquiera de las importadas existentes en el mercado. Con éste nuevo producto, las construcciones con el SCS frente a las construcciones tradicionales tendrán un ahorro en costo mayor al 25% y en tiempo al menos dos veces menos. Duralit transformandose para acompañar en punta las nuevas tendencias mundiales. Como no podía ser de otra manera, el nuevo producto - placa plana - goza de la garantía Duralit, que es nada menos que 10 años de garantía por defecto de fabricación y que su duración es de al menos 30 años. Dentro este proceso, la empresa se prepara para lanzar al mercado soluciones habitacionales a costos muy accesibles, de fácil y muy pocos días de construcción y con su sello de garantía.

Bajo el liderazgo de su Gerente General Tito Orellana, la experiencia de sus trabajadores y el compromiso de importantes inversiones del Holding Elementia, Duralit es y seguirá siendo una empresa que aporta al desarrollo del país por muchos años más.



TOCA LOS BOTONES E INTERACTUA CON NOSOTROS





HACEMOS LADRILLOS,  
PARA PROYECTAR  
TUS SUEÑOS...



**Ladrillo hueco, teja y complemento**

Av. Chapare Km. 4 1/2 (camino antiguo a Sacaba, zona Quintarilla)  
Telf./Fax 4720696 - 4722896

[www.ceramicacimco.com](http://www.ceramicacimco.com)

 [facebook.com/ceramicacimco](https://facebook.com/ceramicacimco)



TOCA LOS BOTONES E INTERACTUA CON NOSOTROS







# IC Campero

IMPORTADORA

FABRICA DE CALAMINAS

SOLDEXA  
LÍDER EN TECNOLOGÍA DE UNIÓN Y CORTE DE MATERIALES

CISER

TUBOS IC

FABRICA PERFILES

ventas@camperosrl.com.bo

// Importadora Campero Srl.



COCHABAMBA  
Av. Libertador Bolívar  
Nº 1553 | 4409050  
☎ 68582389

COCHABAMBA  
BELGO PRONTO  
Av. Villazón Km. 7  
☎ 4713643  
☎ 72223915

COCHABAMBA  
CAMPERO HORMIGÓN  
Av. Villazón Km. 7  
☎ 4713643  
☎ 68582635

LA PAZ - EL ALTO  
Av. 6 de Marzo  
Nº 1150 | 2814995  
☎ 72006699

LA PAZ - ZONA SUR  
Av. Gavino Villanueva Nº 165  
entre calle 24 y 25 de Calacoto  
☎ 2792585  
☎ 72055450

TRINIDAD  
Av. Panamericana  
Lado E.S. Iriarte  
☎ 4624780  
☎ 72844389

TARIMA  
Carretera al Chaco  
Km. 7 | 6652052  
☎ 72988301

SUCRE - CENTRAL  
Av. Ostría Gutierrez  
Esq. Haití  
☎ 6469217  
☎ 72875106

SUCRE - SUCURSAL 2  
Villa Margarita  
(Lado Ex aduana)  
☎ 6469590  
☎ 72875108

SUCRE - SUCURSAL 3  
Av. Juana Azurduy  
altura pasarela  
Piscina Olímpica  
☎ 6439309  
☎ 71160547

POTOSÍ  
Av. Aclo esq. Av. Angeles  
Zona Lecherías  
☎ 6247423  
☎ 67900656

ORURO  
Av. Circunvalación  
1 cuadra y media  
del Casco Minero  
☎ 68350590  
☎ 68350590

TOCA LOS BOTONES E INTERACTUA CON NOSOTROS

ESCRÍBENOS  
DALE CLICK



VISITANOS  
DALE CLICK



VISITANOS  
DALE CLICK

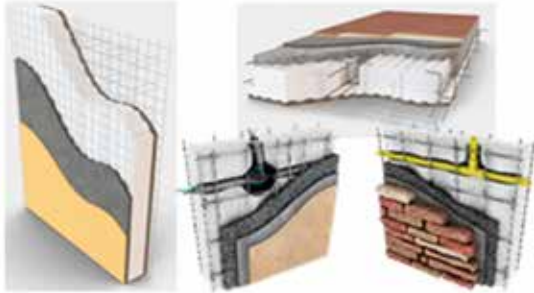


UBICANOS  
DALE CLICK





Innovando la construcción



# PANEL FORTE



El Sistema Constructivo Integral mas eficiente del mundo:

- \* Autoportante hasta 6 niveles
- \* Menor tiempo de ejecución
- \* Reducción de costos de construcción
- \* Sismorresistente
- \* Aislación térmica insuperable
- \* EPS de 15 kg/m3 con retardante de fuego
- \* Alambre de acero galvanizado de alta resistencia

## TERMOPANEL

El panel sándwich para cerramientos a su medida:

- \* Aislación térmica superior
- \* Fabricación de acuerdo al proyecto (espesor y longitud)
- \* Para cubiertas y cerramientos laterales
- \* EPS de 15 kg/m3 con retardante de fuego



## CONSTRUFORM

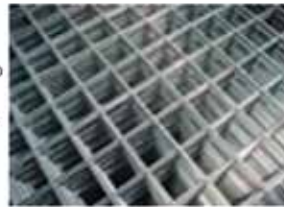
Productos de EPS para el constructor:

- \* Bovedillas, Casetones y Tiras
- \* Laminas para aislación, Geofoam
- \* EPS de 10/15/20/25 kg/m3 garantizado
- \* EPS con retardante de fuego

## ARMADURA

Mallas electrosoldadas de alambre de acero galvanizado de alta resistencia, diámetros de Ø 2,40 y 3,00 mm y paso de 7,5 cm para:

- \* Distribución de esfuerzos en capas de compresión
- \* Refuerzos estructurales de bajo espesor



Los edificios y viviendas construidos con productos de Casaideal SRL alcanzan los niveles más altos al momento de calificar su eficiencia energética.



[www.casaideal.com.bo](http://www.casaideal.com.bo)



[casaidealsrl](https://www.facebook.com/casaidealsrl)



Oficina Av. Noel Kempff Mercado esq. Av. San Martín 3er anillo interno Santa Cruz- Bolivia

TOCA LOS BOTONES E INTERACTUA CON NOSOTROS

ESCRIBENOS DALE CLICK



VISITANOS DALE CLICK



VISITANOS DALE CLICK



UBICANOS DALE CLICK





**casaideal s.r.l.**

INNOVANDO LA CONSTRUCCIÓN

CASA IDEAL S.R.L.  
presenta:

El Sistema Constructivo  
**PANEL FORTE**

Por definición, es un sistema estructural de hormigón armado alivianado y sismorresistente, con aislación térmica y acústica. El elemento que es la base del sistema constructivo Panel Forte es un panel modular que se compone de dos mallas de acero galvanizado electrosoldadas, conectadas entre si por conectores, con placa interpuesta de poliestireno expandido oportunamente moldeada.

El espesor de las láminas de poliestireno expandido de alta densidad, específico para construcción (no inflamable) así como también la longitud de los paneles, pueden ser modificados de acuerdo a los requerimientos de los diferentes proyectos de nuestros clientes.

De manera general, el espesor de los paneles se determina usualmente de acuerdo a las exigencias estructurales y a cualquier especificación adicional sobre condiciones de aislación térmica y acústica.



PANEL SIMPLE



PANEL LOSA



PANEL ESCALERA

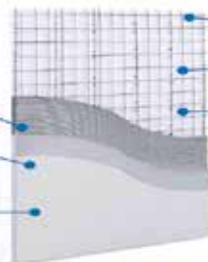


PANEL DESCANSO

Primera capa de mortero estructural proyectado

Segunda capa de mortero estructural proyectado

Terminación



Núcleo de poliestireno expandido ondulado  
Malla electrosoldada de acero de alta resistencia  
Conectores electrosoldados de acero de alta resistencia

**EMMEDUE en Bolivia es Panel FORTE, producido por Casa Ideal S.R.L.**

Oficinas: Av. San Martín y 3er Anillo Interno  
Barrio Equipetrol  
Fábrica: Parque Industrial Latinoamericano

Oficinas: +591-3-3426005  
Fábrica: +591-78997790

[www.casaideal.com.bo](http://www.casaideal.com.bo)

[info@casaideal.com.bo](mailto:info@casaideal.com.bo)

TOCA LOS BOTONES E INTERACTUA CON NOSOTROS





# INNOVANDO CADA AÑO...



**NUEVO PRODUCTO**



- MATERIAL DE ESCRITORIO
- MATERIAL ESCOLAR
- MANUALIDADES
- LÍNEA ARTÍSTICA
- ECOWORLD
- JUGUETERÍA
- FERRETERÍA
- GENÉRICO



[www.milcar.com.bo](http://www.milcar.com.bo)



TOCA LOS BOTONES E INTERACTUA CON NOSOTROS





# EQUIPOS Y MAQUINARIAS



Nova Ideas  
Publicidad





GRUPO VALAG S.R.L.  
SERVICIOS ESPECIALIZADOS DE INGENIERIA

# MINI PLANTA DE ASFALTO MÓVIL RHINO 10T



Mini planta de asfalto móvil modelo Rhino 10T, capacidad de producción de 10Tn/hr a 3% de humedad, ideal para pequeños proyectos de pavimentación y mantenimiento vial



TOCA LOS BOTONES E INTERACTUA CON NOSOTROS

ESCRÍBENOS  
DALE CLICK



VISITANOS  
DALE CLICK



VISITANOS  
DALE CLICK



UBICANOS  
DALE CLICK





## MINI DILUIDOR 8T

Diluidor de asfalto remolcable con capacidad de dilución de 8 turriles por vez, con generador, quemador y bomba de descarga, capacidad de almacenamiento de 1600Lt.



## MINI IMPRIMADOR 2.0

Imprimador para asfalto diluido o emulsión de asfalto, especialmente diseñado para pequeños proyectos de pavimentación y tratamiento de bermas. Capacidad de almacenamiento de 2000 Lt. Cuenta con barra de irrigación de 2.2mt de ancho y manguera con boquilla para aplicaciones localizadas.



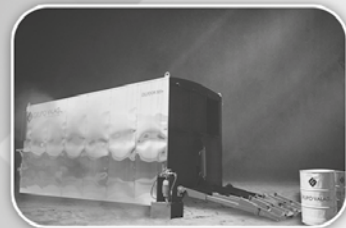
## ESCOBA MECÁNICA

Escoba mecánica remolcable con cerdas lineales o circulares. Limpia y elimina los restos de material suelto existentes en la base para su imprimación, así como en el pavimento para la demarcación horizontal.



## DILUIDOR 30T

Diluidor de asfalto con capacidad de dilución de 30 turriles por vez y capacidad de almacenamiento de 18.000 litros.



## DiluBOX 5K

Diluidor de asfalto con capacidad de dilución de 5 m<sup>3</sup> tipo bitubox por vez y capacidad de almacenamiento de 10 m<sup>3</sup>.

CONTAMOS ADEMÁS CON LOS SIGUIENTES EQUIPOS :

TERMO TANQUE DE ASFALTO 60Tn  
TANQUE DE COMBUSTIBLE  
HORNO CREMATORIO  
QUEMADORES FBR

CALDERO DE ACEITE TÉRMICO, AGUA Y VAPOR  
DISTRIBUIDOR DE AGREGADOS  
SENSORES DE NIVEL  
REPUESTOS Y PIEZAS DE DESGASTE

TOCA LOS BOTONES E INTERACTUA CON NOSOTROS





# EL MEJOR SOCIO DE TU NEGOCIO



REPRESENTANTES DE LA MARCA:



**TOYOSA**  
EQUIPOS

**CONTACTO:**

Teléfono: 773-32057

**DIRECCIONES:**

Santa Cruz: Av. Cristo Redentor, Km. 9<sup>va</sup> carretera al Norte - La Paz/ El Alto: Av. 6 de Marzo frente a la Aduana

TOCA LOS BOTONES E INTERACTUA CON NOSOTROS







**EFICIENCIA  
POTENCIA  
CALIDAD**

REPRESENTANTES DE LA MARCA:

Volvo Construction Equipment  
Building Tomorrow



**TOYOSA**  
EQUIPOS

CONTACTO:

Teléfono: 773-32057

DIRECCIONES:

Santa Cruz: Av. Cristo Redentor, Km. 9<sup>va</sup> carretera al Norte - La Paz/ El Alto: Av. 6 de Marzo frente a la Aduana

TOCA LOS BOTONES E INTERACTUA CON NOSOTROS





**JS200 LC.**

# EL MEJOR ALIADO PARA TUS PROYECTOS



Santa Cruz: Dirección: Avenida Cristo Redentor entre 3er y 4to anillo. • Teléfono: 338-9000 int 3680. Celular: 77612772  
 La Paz : Dirección: Ciudad de El Alto, Avenida 6 de marzo, Carretera a Oruro, Zona Rosas Pampa, S/N (Cerca de la rotonda de la Zona Franca Comercial) • Teléfono: 243-2424 int 2816 • Celular: 752-15757  
 Cochabamba: Dirección: Av. Villazon Km3 1/2 carretera a Sacaba (a 200 mts del puente Bolivia) • Teléfono: 441-0464 int 5118 • Celular: 750-02267



Stock de repuestos originales Servicio técnico especializado Garantía



TOCA LOS BOTONES E INTERACTUA CON NOSOTROS





# COVIMOR<sup>®</sup>

REPUESTOS

REPUESTOS ORIGINALES PARA  
CAMIONES, BUSES Y TRACTORES

+ DE 48 MARCAS  
+ DE 20.500 ÍTEMS



[f /RepuestosCovimorSA](https://www.facebook.com/RepuestosCovimorSA) [www.repuestoscovimor.com](http://www.repuestoscovimor.com)



**OFICINA CENTRAL:**  
Av. Banzer casi 8° Anillo S/N  
345 0101 - 710 280 40

**SUCURSAL 2:**  
Av. El Cristo Redentor S/N B/ Mac Donald  
345 3979 - 710 280 44

**SUCURSAL 5:**  
Av. 6 de Marzo N° 2000 Z/Bolivar  
281 0169 - 715 260 92

**SUCURSAL 1:**  
Av. Monasterio N° 351 B/ Virgen de Cotoca  
922 6418 - 710 280 43

**SUCURSAL 3:**  
Calle Tristán Roca N° 471 B/El Pari  
355 8282 - 710 280 45

**SUCURSAL 6:**  
Av. Doble Vía la Guardia Comercial Kandiré  
354 6976 - 721 910 22

TOCA LOS BOTONES E INTERACTUA CON NOSOTROS





# REPUESTOS ORIGINALES Y DE PRIMERA LÍNEA



- ✓ ENTREGAS A DOMICILIO Y A NIVEL NACIONAL
- ✓ REPUESTOS DE ALTA CALIDAD
- ✓ PRODUCTOS GARANTIZADOS



Nos caracterizamos por trabajar con **marcas originales de primera línea**, las cuales componen un portafolio de más de 20.500 ítems.

A través de nuestros 6 puntos de distribución:  
Santa Cruz 4  
Montero 1  
El Alto - La Paz 1

Brindamos un servicio de primera calidad y rapidez llegando a todo el país.



/RepuestosCovimorSA

[www.repuestoscovimor.com](http://www.repuestoscovimor.com)

Telf: 345-01-01

TOCA LOS BOTONES E INTERACTUA CON NOSOTROS





# REPUESTOS ORIGINALES PARA CAMIONES



### MOTOR

CUMMINS, MWM PERKINS



### RODAMIENTOS

KFB CLARFELD FAG, INA



### DIRECCIÓN

LEMFORDE, TRW NAKATA



### PARTES DE MOTOR

MWM, PERKINS, CUMMINS MAHLE, BORG WARNER SUSIN FRANCESCUTTI



### RETENES

CORTECO



### SUSPENSIÓN

LEMFORDE, NAKATA SACHS, CONTITECH



### FILTROS

MAHLE, MWM PARKER



### CRUCETAS

SPICER, NAKATA



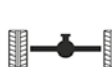
### HIDRÁULICA

BOSCH REXROTH DANFOSS, VALMOVA



### EMBRAGUES

EATON, SACHS LUK, VALEO



### EJE DELANTERO Y TRASERO

MERITOR, EURORICAMBI FAG, SPICER



### TRANSMISIÓN

EURORICAMBI SPICER, MERITOR



### CAJA DE CAMBIO

EATON, SACHS, ZF FAG, INA, EURORICAMBI



### FRENOS

KNORR BREMSE, TRW WABCO, VALEO

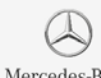


### PARTES ELECTRICAS

VDO



IVECO



Mercedes-Benz



RENAULT TRUCKS

VOLVO



### RUEDAS

FAG, CORTECO

/RepuestosCovimorSA

[www.repuestoscovimor.com](http://www.repuestoscovimor.com)

Telf: 345-01-01

TOCA LOS BOTONES E INTERACTUA CON NOSOTROS





# SANY

GRÚAS MÓVILES



## GRÚA MÓVIL SRC 550H

Max. Capacidad de elevación: 55 Tn.  
Longitud de Pluma: 43,5 mts.  
Longitud de Pluma: + Plumín: 60,1 mts.  
Peso Total: 44,4 Kg.

Saci apostando por Bolivia, trae la marca número uno en **GRÚAS MÓVILES** de China, **SANY** cumple con los más elevados estándares de seguridad y calidad.



[www.saci.com.bo](http://www.saci.com.bo)  
f @SACIBolivia

TOCA LOS BOTONES E INTERACTUA CON NOSOTROS





# SERVICIOS AFINES



Nova Ideas  
Publicidad





*Creamos ambientes ...*



**SANTA CRUZ**

Tercer anillo Externo  
Av. Sirari N° 206  
esq. Los Nogales  
Telf.: 3391664 - Cel.: 750 21384  
ventasscz@carpinteart.bo

**SANTA CRUZ II**

Cuarto Anillo  
casi Canal Isuto  
Telf.: 3115558 / 3129000  
Cel.: 776 65671  
deluxe@carpinteart.bo

**LA PAZ**

Av. Montenegro Bloque N°1086  
San Miguel Calacoto  
Telfs.: 2149983 / 2147371  
Cel.: 785 09686  
ventaslp@carpinteart.bo

**COCHABAMBA**

Ventas Corporativas  
Telf.: 4140441  
Cel.: 756 49359

TOCA LOS BOTONES E INTERACTUA CON NOSOTROS







... que cuentan historias.



[www.carpintart.bo](http://www.carpintart.bo)



TOCA LOS BOTONES E INTERACTUA CON NOSOTROS





# NUESTROS



**ESTRUCTURAS  
METÁLICAS  
Y MONTAJE**

**EJECUCIÓN  
DE PISOS  
INDUSTRIALES**



**CENTRAL - COCHABAMBA**

Av. Melchor Pérez de Olguín N° 250 entre c. La Merced y Pedro Sarmiento

(+591) 4 - 4242472 (+591) 78315406 - (+591) 78315412 dinocorp\_@hotmail.com Dinocorp Empresa Constructora

TOCA LOS BOTONES E INTERACTUA CON NOSOTROS





# SERVICIOS

**CONSTRUCCIÓN  
DE OBRAS  
CIVILES**



**CONTAMOS CON  
MAQUINARIA  
PESADA**

**PARA LA EJECUCIÓN  
DE TRABAJOS CARRETEROS**



**SERVICIO DE  
GRÚAS**

**DE 30 - 60 - 100  
TONELADAS**



**SUCURSAL SANTA CRUZ**

📍 Zona Equipetrol calle Nicolas Ortiz entre calles 5 y 7 Oeste N° 414

TOCA LOS BOTONES E INTERACTUA CON NOSOTROS





20 AÑOS  
CUIDANDO SU SALUD



Modelo: Botiquín Automotriz (Kit)



**Prevención:**

Siempre mantener en tu hogar, trabajo, colegio y transporte un...

# Botiquín de Primeros Auxilios

Práctico, Completo, Fácil de transportar, Correctamente equipado

Nuestras recomendaciones para conservar tu botiquín en tu puesto de trabajo:

- 1 Verifique que su Botiquín siempre esté completo
- 2 Mantener los envases con su etiqueta y bien cerrados
- 3 Antes y después de utilizar el Botiquín lavarse las manos
- 4 Conservarlo en un lugar de fácil acceso, fresco y seco (evitar baño y/o cocina)



Medicamentos e Insumos Médicos para el Seguro de Salud y en General, Botiquines de Primeros Auxilios, Formol, Productos Galénicos, Jarabes y Gotas

Calle L. Pasteur 147 entre Av. Heroínas y Colombia

(591-4) 42-54200

@ torricointelo@gmail.com

f ITA SALUD

769-09594

grupoita

TOCA LOS BOTONES E INTERACTUA CON NOSOTROS





Museo de la Ciudad "Altillo Beni, Santa Cruz, Bolivia



800 12 1213



[www.jycbolivia.com](http://www.jycbolivia.com)



JyC Ascensores



@JyCAscensoresBolivia

TOCA LOS BOTONES E INTERACTUA CON NOSOTROS

ESCRÍBENOS  
DALE CLICK



VISITANOS  
DALE CLICK



VISITANOS  
DALE CLICK



UBICANOS  
DALE CLICK





# Orona 3G X-10



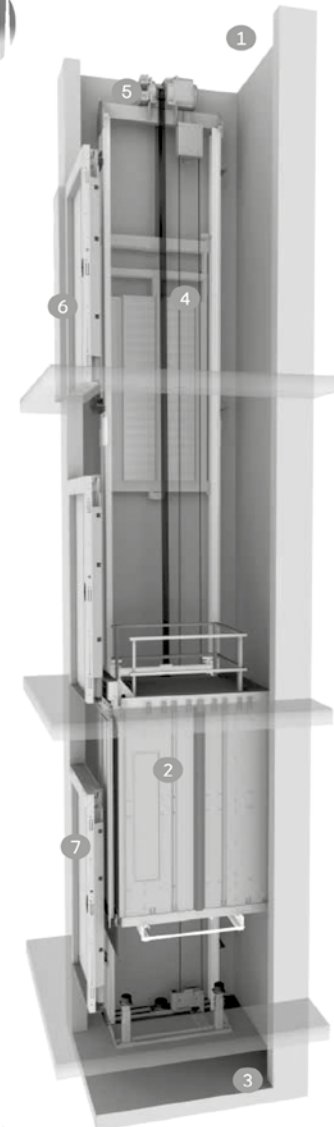
## Soluciones eléctricas gearless sin sala de máquinas (MRLG)

Alta eficiencia para edificios residenciales y públicos de tráfico moderado. Óptima ocupación del espacio y última tecnología de accionamiento directo (gearless). La solución estándar. Última tecnología en un formato asequible y funcional.

### Características generales

Carga	320 - 450 - 630 kg
Capacidad	4 - 6 - 8 personas
Velocidad	1 m/s
Recorrido máximo	45 m
Número máximo de paradas	16 paradas
Embarques	Simple embarque / Doble embarque 180° / Doble embarque 90°
Sistema de accionamiento	Eléctrico Directo (180 conexiones / hora)
Maniobra	Sistema de control ARCA III, multiprocesador de bajo consumo
Tipos de puerta	Automáticas de apertura lateral / Automáticas de apertura central
Luz de puerta	700 / 800 / 900 mm
Altura de puerta	2000 / 2100 mm
Dimensiones de cabina	Dimensiones de cabina estándares
Altura interior de cabina	2100 / 2200 mm
Estéticas disponibles	Orona 3G Domo Packs / Orona 3G Public Packs / Orona 3G Plus

Estándar    Opcional



#### 1 MRL

Solución sin sala de máquinas, con altura de última planta reducida (opcional).



#### 2 CONJUNTO VIAJERO OPTIMIZADO

Que permite ahorrar espacio y reducir peso, aportando seguridad, ergonomía y rapidez en los procesos de montaje.



#### 3 TRÁNSITO BAJO FOSO

Adaptable a edificios donde se requiera el paso de personas bajo foso (opcional).



#### 4 ELEMENTOS DE TRACCIÓN

Que sustituyen a los tradicionales cables de acero. Su menor peso y una mayor vida y flexibilidad posibilitan la utilización de una máquina más compacta, con un motor más eficiente y ecológico.



#### 5 ACCIONAMIENTO

Máquina eléctrica regulada, compacta, silenciosa, sin engranajes, de alta eficiencia energética con motor de imanes permanentes.



#### 6 PUERTAS

Con motor compacto de imanes permanentes, que permite movimientos de apertura y cierre rápidos, precisos y silenciosos, elevando el estándar actual de presentaciones, con apertura anticipada y/o cortina fotoeléctrica. Puerta Solid opcional para situaciones de tráfico más intenso.



#### 7 SISTEMA DE EVACUACIÓN AUTOMÁTICA

Aunque incorpora de serie un sistema de rescate semiautomático en planta para garantizar una evacuación rápida, segura y eficaz, opcionalmente se ofrece un sistema de evacuación automático orientado principalmente al caso de corte de suministro eléctrico.



ECOEFICIENCIA    ADAPTABILIDAD AL EDIFICIO    DISEÑO Y ACCESIBILIDAD    CONTROL Y SEGURIDAD

TOCA LOS BOTONES E INTERACTUA CON NOSOTROS





Dimensiones estándares\*

Carga / Capacidad		Cabina			Hueco <sup>0</sup>							
Personas	Q Carga	AC Ancho	FC Fondo	PL Luz	Embarques		Puertas apertura lateral		Puertas apertura central		HF Foso	HUP Ult. Planta
					Accesibilidad	Nº de embarques	AH <sup>1</sup> Ancho	FH <sup>2</sup> Fondo	AH Ancho	FH <sup>3</sup> Fondo		
4	320 kg	825	1100	700		1		1350		1300		3400
						2x180 <sup>0</sup>	1325	1500	1600	1400		
						2x90 <sup>0</sup>	1450	1350				
6	450 kg	1000	1250	800		1	1500	1500	1800	1450	1000 (850) <sup>4</sup>	3400 (3000) <sup>5</sup>
						2x180 <sup>0</sup>	1625	1650	1550	3400		
						2x90 <sup>0</sup>	1725	1650				
8	630 kg	1100	1400	900		1	1600	1650	2000	1600		3400 (3000) <sup>5</sup>
						2x180 <sup>0</sup>	1725	1800	1700			
						2x90 <sup>0</sup>	1825	1650				
		1200	1250	900		1	1700	1500	2000	1450		3400
					2x180 <sup>0</sup>	1825	1650	1550				
					2x90 <sup>0</sup>	1825	1575					
		1100	1400	800		1	1600	1650	2000	1600		2500 <sup>6</sup>
					2x180 <sup>0</sup>	1725	1800	1700				
					2x90 <sup>0</sup>	1725	1650					

- 0 Hueco sin desplomes
- 1 Paso de personas bajo foso (Paracaídas en contrapeso) añadir 50 mm al AH
- 2 Fondo hueco con puertas apoyadas 60 mm en el forjado
- 3 Fondo hueco con puertas apoyadas 40 mm en el forjado
- 4 HF reducida opcional 850 mm
- 5 HUP mínima para altura interior de cabina (HC) de 2100 mm  
HUP reducida opcional solo para 6 y 8 personas
- 6 Sin refugio EN 81-21, HUP mínima para altura interior de cabina (HC) de 2000 mm  
Consultar altura de última planta mínima en caso de puertas centrales. No compatible con paso de personas bajo foso (Paracaídas en contrapeso)

\* Información no contractual sujeta a condiciones de hueco

Configuración

1 EMBARQUE

2 EMBARQUES 180°

2 EMBARQUES 90°

SECCIÓN VERTICAL

**Call Center**  
**800 - 121213**  
[jyc@jycbolivia.com](mailto:jyc@jycbolivia.com)  
[www.jycbolivia.com](http://www.jycbolivia.com)

TOCA LOS BOTONES E INTERACTUA CON NOSOTROS

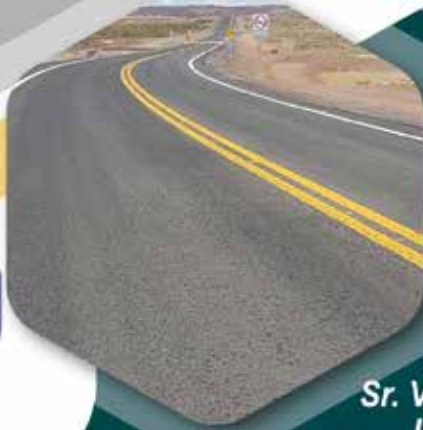




**OROSCONS**  
CONSTRUCTORA S.R.L.



*Arq. Juan Martín  
Orozco Ledezma*  
Gerente General  
Cel.: 722 14666



*Sr. Víctor Orosco  
Ledezma*  
Gerente de Operaciones  
Cel.: 722 43233



*Sr. Wilson Hernán  
Orosco Ledezma*  
Gerente de Mantenimiento  
Cel.: 722 60257



Dir.: Av. Villazón Km. 8  
Telf./Fax: (591) 4-4712613  
Email: oroscons@gmail.com  
Cochabamba - Bolivia



TOCA LOS BOTONES E INTERACTUA CON NOSOTROS







**OROSCONS**  
CONSTRUCTORA S.R.L.

**MOVIMIENTO DE TIERRAS**



**ALQUILER DE EQUIPO ESADO**



**CONSTRUCCIÓN DIQUE DE COLAS**

TOCA LOS BOTONES E INTERACTUA CON NOSOTROS

ESCRÍBENOS  
DALE CLICK



VISITANOS  
DALE CLICK



VISITANOS  
DALE CLICK



UBICANOS  
DALE CLICK





Nova Ideas  
Publicidad



La 1<sup>RA.</sup> Empresa de  
**Marketing**  
Interactivo en Bolivia

## NUESTROS CLIENTES

### CATALOGOS INTERACTIVOS



### TARJETAS PERSONALES / EMPRESARIALES INTERACTIVAS



Av. Heroínas N° 464 entre  
25 Mayo y San Martín  
Edif.: TARDIO I - 3er Piso Of. 303

425 4423  
674 05002

[www.novaideas-bolivia.com](http://www.novaideas-bolivia.com)

TOCA LOS BOTONES E INTERACTUA CON NOSOTROS





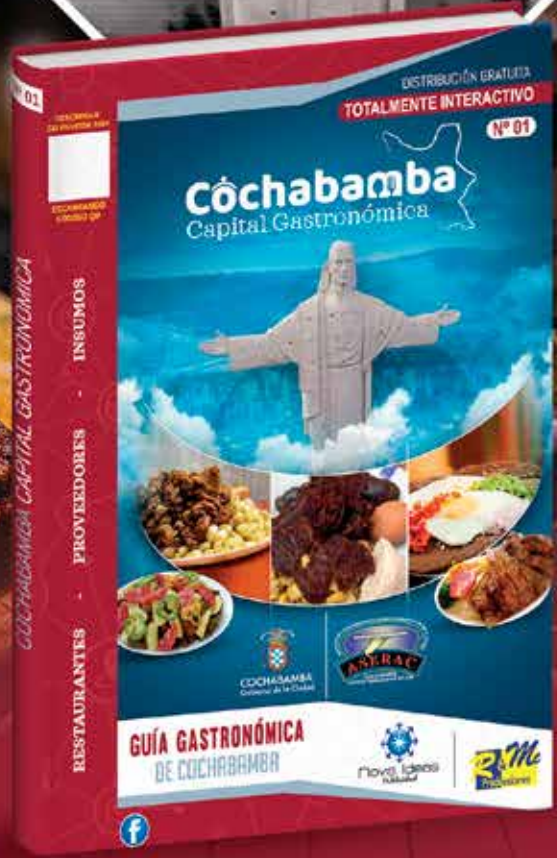
Nova Ideas  
Publicidad



DALE CLICK Y DESCARGA TU  
**PRECIOS UNITARIOS**  
DE REFERENCIA SOBRE EDIFICACIONES

# Cochabamba

Capital Gastronómica



Escanea y Descarga



Tu Revista Gastronómica



# CASE

CONSTRUCTION



## EXCAVADORA CX210C



SIN LÍMITE DE HORAS



SERVICIO POST VENTA



STOCK DE REPUESTOS



• SANTA CRUZ  
OFICINA CENTRAL  
Av. Cristo Redentor Km 2 ½  
Telf. +591 3 342-3388

• SUCRE  
Av. Maíta Kapaj Nº 152  
Parada de Buses al Aeropuerto  
Telf. +591 4 646-0766

• COCHABAMBA  
Av. Blanco Galindo Km 6 ½  
Telf. +591 4 437-9900

• ORURO  
Av. Sargento Flores esq.  
C/ Velasco Galvarro  
Telf. +591 2 524-6890

• EL ALTO (Rosa Pampa)  
Av. 6 de marzo Nº 400  
Telf. +591 2 228-0912

www.saci.com.bo  
@SACIBolivia

ESCRÍBENOS  
DALE CLICK



VISITANOS  
DALE CLICK



VISITANOS  
DALE CLICK



UBICANOS  
DALE CLICK



CATALOGO DE PRODUCTOS  
DALE CLICK





# PLAXBURG

# 2



años



contacto@plaxburg.com

facebook.com/plaxburg

www.plaxburg.com

versión 2018 -12

Cochabamba: Av. Petrolera Km 4, 4-423-6836 / 7, 4-476-5956 / 5361;

Av. Melchor Urquidi N°1371 esq. Bs. As. 4-430-5339

Santa Cruz: Av. Internacional (8vo Anillo) a 800m sur de Av. Virgen de Cotoca Km 8, 3-347-4435; Equipetrol 3-335-2624;

Mutualista 3-370-7800; Alto San Pedro 3-370-3510

ESCRÍBENOS  
COCHABAMBA



ESCRÍBENOS  
SANTA CRUZ



VISITANOS  
DALE CLICK



VISITANOS  
DALE CLICK



DESCARGA  
TU CATALOGO  
DALE CLICK

