

DESCARGUE  
SU REVISTA HOY



ESCANEANDO  
CÓDIGO QR

Distribución Gratuita 2020

TOTALMENTE INTERACTIVO

# PRO CONSTRUCCIÓN

N° 07

MATERIALES DE CONSTRUCCIÓN  
EQUIPOS Y MAQUINARIAS / SERVICIOS AFINES



**CATÁLOGO DE CONSTRUCCIÓN**  
**ANÁLISIS DE PRECIOS UNITARIOS**



Nova Ideas  
Publicidad

 ProConstrucción-Bolivia

ESCRÍBENOS  
DALE CLICK



VISITANOS  
DALE CLICK



VISITANOS  
DALE CLICK



# Monterrey

SOLUCIONES EN ACERO

Con el respaldo del acero  
N° 1 en el mundo



ArcelorMittal



Distribuidor oficial en Bolivia  
Barra corrugada AH 500 SISMO RESISTENTE  
que cumple la norma boliviana NB 732



Descarga tu  
Catálogo Virtual

713 00033

[www.monterreysrl.com](http://www.monterreysrl.com)  
importadora monterrey srl/

ESCRIBENOS  
DALE CLICK

VISITANOS  
DALE CLICK

VISITANOS  
DALE CLICK

UBICANOS  
DALE CLICK

CATALOGO DE  
PRODUCTOS  
DALE CLICK



Museo de la Ciudad\*Alttillo Beni, Santa Cruz, Bolivia

 800 12 1213 
  [www.jycbolivia.com](http://www.jycbolivia.com)
 JyC Ascensores 
  @JyCAscensoresBolivia

**ESCRÍBENOS**  
 DALE CLICK 

**VISITANOS**  
 DALE CLICK 

**VISITANOS**  
 DALE CLICK 

**UBICANOS**  
 DALE CLICK 

**CATALOGO DE PRODUCTOS**  
 DALE CLICK 



## PILOTES CFA

Con hélice continua para arcilla y roca  
Diámetro: 0,50 - 0,60 - 0,80  
Profundidad: Hasta 27 metros

## SOLIMEC R-620

PILOTES PRE EXCAVADORAS

Diámetro: 0,50 - 0,80 - 1,00 - 1,20 - 1,40  
1,80 - 2,00 - 2,50 - 3,00  
Profundidad: Hasta 70 metros

### CENTRAL - COCHABAMBA

Av. Melchor Pérez de Olguín N° 250 entre c. La Merced y Pedro Sarmiento

(+591) 4 - 4242472 (+591) 78315406 - (+591) 78315412 dinocorp@hotmail.com Dinocorp Empresa Constructora

### SUCURSAL SANTA CRUZ

Zona Equipetrol calle Nicolas Ortiz entre calles 5 y 7 Oeste N° 414

ESCRÍBENOS  
DALE CLICK



VISITANOS  
DALE CLICK



UBICANOS  
DALE CLICK



CATALOGO DE  
PRODUCTOS  
DALE CLICK





# INNOVAMOS EN SOLUCIONES DURADERAS PARA LA CONSTRUCCIÓN

-  **Placas Planas de Fibrocemento**
-  **Tejas de Fibrocemento**
-  **Tejas Plásticas**
-  **Tanques Plásticos**
-  **Pinturas**



# EDITORIAL

Con gran orgullo y espíritu de servicio hacia la comunidad Nacional, brindamos este séptimo número de la revista "PRO-CONSTRUCCIÓN 2020" orientada al servicio del desarrollo y promoción de la construcción.

Esta edición se presenta como catálogo físico y digital interactivo, con el objeto de dar un espacio a las empresas especializadas dentro del rubro de la construcción para que puedan mostrar la mayor cantidad de sus productos y/o servicios interactuando directamente con el lector, además de contar con un análisis de Precios Unitarios de referencia sobre edificaciones.

Nuestros lectores recibirán información actualizada directamente de las manos de las empresas y gracias a su atractivo formato, diseño y presentación convierte a esta revista en una herramienta de consulta permanente.

Esta revista esta orientada a los profesionales dentro del rubro de la construcción como también al público en general y busca cumplir lo siguiente:

- Impulsar el desarrollo del sector de la construcción.
- Dinamizar el sector y elevar el nivel de conocimiento profesional y de productos especializados.
- Dar una referencia sobre Análisis de Precios Unitarios en Edificaciones.

Con este anhelo, es que les doy la más cordial bienvenida y los invito a formar parte activa y positiva dentro de este maravilloso rubro que es la construcción; nuestras puertas siempre estarán abiertas a todos y cada uno de nuestros apreciados lectores.



Xavier Zabala Castro  
GERENTE GENERAL



## ÍNDICE

### MATERIALES DE CONSTRUCCIÓN



PÁGINA 13

### EQUIPOS Y MAQUINARIAS



PÁGINA 55

### SERVICIOS AFINES



PÁGINA 65

### PRECIOS UNITARIOS DE REFERENCIA SOBRE EDIFICACIONES



PÁGINA 79



Nova Ideas  
Publicidad

- Av. Heroínas N° 464 Edif. Tardio - Piso 3 Of. 303
- 425 4423 - Cel.: 674 05002
- nova.ideas.cba@gmail.com
- www.novaideas-bolivia.com

### DISEÑO Y DIAGRAMACIÓN:



F. REYNALDO CAYO CAYO



# EL MEJOR CEMENTO EL MEJOR SERVICIO



# INCERPAZ

Construimos  
**JUNTOS**



**¡Todo lo que necesitas  
para tu construcción!**



## AGENCIAS INCERPAZ

Ag. Banzer: Av. Banzer y 3er anillo externo, frente a surtidor GENEX • Telf.: 3 430028 / 3 441918 • Cel.: 70009021

Ag. Virgen de Cotoca: Av. Virgen de Cotoca y 4to anillo • Telf.: 3 490279 • Cel.: 708-16205

Ag. Plan 3000: Av. Principal del Plan 3000 calle 1B, Toro Toro, al lado del Banco Económico • Telf.: 3 700257 / 709-30384

Ag. Planta: Carreteras Warnes, Montero Km 37 ½ Ingreso a Barreras • Telf.: 9 206910 / 9 206909 / 708-18062

Ag. Patio del Constructor: Doble Vía La Guardia esq. 6to anillo - Diagonal Unitel • Cel.: 3 544088 / 708-18060

Ag. Montecristo: Av. Virgen de Cotoca entre 7mo y 8vo anillo • Cel.: 700-53778

Ag. Satélite: Av. Principal Satélite esquina Coliseo Ignacio Warnes • Cel.: 708-85302

Ag. Santos Dumont: Av. Santos Dumont entre 5to y 6to anillo casi esquina Av. 16 De Noviembre • Telf.: 608-02416



Síguenos:

**800-108810**  
LÍNEA GRATUITA

**BOLIVIA**  
Perú - Brasil - Chile





# PRÓXIMAMENTE LA PRIMERA SIDERÚRGICA DEL PAÍS

# 50

*Años  
construyendo  
el país*



**Oficina Central Cochabamba**  
Calle Junin Nº 633  
Teléfono: 4227729  
Fax: 4250546

**Sucursal Sacaba**  
Av. Villazón km 2  
Teléfono: 4490761  
Fax: 4490935

**Sucursal Blanco Galindo**  
Av. Blanco Galindo km 6 1/2  
Teléfono: 4371331  
Fax: 4371331

**Sucursal Panamericana**  
Av. Panamericana a 2 cuadras  
del puente Tamborada  
Teléfonos: 4332758 - 4513590

ESCRIBENOS  
DALE CLICK



VISITANOS  
DALE CLICK



VISITANOS  
DALE CLICK



UBICANOS  
DALE CLICK



DESCARGA  
TU CATALOGO  
DALE CLICK



# LÍDERES



Cerchas Metálicas

# EN LA CON



Fachadas

# STRUCCIÓN



Cielo rasos

# EN SECO



Tabiques

Santa Cruz - Central	(591 3) 334-7777
Santa Cruz - Suc. 1	(591 3) 343-5315
Santa Cruz - Suc. 2	(591 3) 346-7660
Sucursal - Cochabamba	(591 3) 334-7777
Sucursal - Tarija	(591 4) 664-2673
Distribuidor - Sucre	(591 ) 728-72218
Sucursal - La Paz	(591 ) 785-19672
Sucursal - El Alto	(591 ) 691-10005



www.PLUSSTEEL.COM.BO

**PLUSSTEEL®**  
LÍDERES EN LA CONSTRUCCIÓN EN SECO

DESCARGA  
TU CATALOGO  
DALE CLICK



ESCRÍBENOS  
DALE CLICK



ESCRÍBENOS  
DALE CLICK



VISITANOS  
DALE CLICK



VISITANOS  
DALE CLICK



UBICANOS  
DALE CLICK



**TECNOSUISSE**  
TECNOLOGÍA EN ABERTURAS PVC Y PROTECCIÓN SOLAR



**Veca PVC**  
Da vida a tus ventanas

## Los Más Experimentados de Bolivia



**SANTA CRUZ**  
Barrio Jenecherú calle 2 No. 10  
341-7770

**LA PAZ**  
Av. Sanchez Bustamante  
Edif. Vitruvio 2 local 3  
75277277 - 277 4506

**COCHABAMBA**  
Av. Humboldt # 858  
70341295 - 428 6304

admin@tecnosuisse.com   www.tecnosuisse.com   tecnosuisse   www.vecapvc.com   Veca Ventanas @veca.ventanas





**BOSCH**

Innovación para tu vida



Distribuye para Bolivia:



Encuétranos en las mejores tiendas retail del país

[www.degentek.com](http://www.degentek.com)

Síguenos en [degentekbolivia](https://www.facebook.com/degentekbolivia)

ESCRÍBENOS  
DALE CLICK



VISITANOS  
DALE CLICK



VISITANOS  
DALE CLICK



UBICANOS  
DALE CLICK



DESCARGA  
TU CATALOGO  
DALE CLICK



# COVIMOR®

## REPUESTOS

REPUESTOS ORIGINALES PARA  
CAMIONES, BUSES Y TRACTORES

+ DE 48 MARCAS  
+ DE 20.500 ÍTEMS



f /RepuestosCovimorSA [www.repuestoscovimor.com](http://www.repuestoscovimor.com)



WABCO



**OFICINA CENTRAL:**

Av. Banzer casi 8º Anillo S/N  
345 0101 - 710 280 40

**SUCURSAL 2:**

Av. El Cristo Redentor S/N B/ Mac Donald  
345 3979 - 710 280 44

**SUCURSAL 5:**

Av. 6 de Marzo Nº 2000 Z/Bolívar  
281 0169 - 715 260 92

**SUCURSAL 1:**

Av. Monasterio Nº 351 B/ Virgen de Cotoca  
922 6418 - 710 280 43

**SUCURSAL 3:**

Calle Tristán Roca Nº 471 B/El Pari  
355 8282 - 710 280 45

**SUCURSAL 6:**

Av. Doble Vía la Guardia Comercial Kandiré  
354 6976 - 721 910 22

ESCRIBENOS  
DALE CLICK



VISITANOS  
DALE CLICK



VISITANOS  
DALE CLICK



UBICANOS  
DALE CLICK



DESCARGA  
TU CATALOGO  
DALE CLICK





relájate  
**NOSOTROS**  
nos ocupamos

• Compra y venta

• Departamentos

• Casas y Lotes

• Anticreticos

• Alquileres

**RE/MAX**  
inmobiliArt

 C/Tadeo Haenke Edificio Buen vivir III Of. L5

 [contacto@remax-inmobiliart.com](mailto:contacto@remax-inmobiliart.com)

 61783502 - 4429950

**RE/MAX** inmobiliArt    

ESCRÍBENOS  
DALE CLICK



VISITANOS  
DALE CLICK



UBICANOS  
DALE CLICK





Nova Ideas  
Publicidad

# MATERIALES DE CONSTRUCCIÓN



• SIB	14 - 15	• Placacentro	33
• Alvicruz	16	• Plaxburg	34 - 35
• Vidrios Laminados	17	• Cimco	36
• Muebles Metálicos Bolivar	18 - 19	• Las Lomas	37 - 39
• Synergy	20	• Duralit	40 - 41
• La Casa de las Calaminas	21	• Inprotec	42 - 45
• Plussteel	22 - 23	• Milcar	46 - 47
• Gips	24	• Soboco	48 - 49
• Incerpaz	25 - 27	• Ferrotodo	50
• Monterrey	28 - 31	• Plastiforte	51 - 54
• Casa Color	32		



# SOCIEDAD DE INGENIEROS DE BOLIVIA

## SIB 2.0: REJUVENECIENDO A LA INGENIERÍA EN BOLIVIA.

La ingeniería en Bolivia cumple una labor fundamental en el crecimiento de Bolivia, no solo desde una perspectiva logística y económica, sino en una cuestión social. A esto me refiero a que cada vez más jóvenes optan por una carrera en esta rama para poder ejercer como profesionales y contribuir al país. Investigamos mucho, buscamos bastantes datos acerca de los ingenieros jóvenes en el país y, como institución, llegamos a una conclusión: la SIB no llega a los jóvenes.

Somos la institución que aglutina a todas las disciplinas que comprenden a la ingeniería en Bolivia, todos los profesionales de este país deben estar presentes en nuestros registros para ejercer su labor. Pero poco a poco hay menos personas que se identifican con los valores que representa la SIB, en la mente de la gente más joven solo somos un trámite y el pago de una mensualidad para que nadie los molesta a la hora de trabajar.

Esto es un problema muy grave.

### ¿CÓMO CAMBIAMOS ESTO?

Este es el objetivo de mi gestión y del proyecto "SIB 2.0", utilizar el presente para reforzar



nuestro futuro, no tener una idea cortoplacista y, a través de una visión duradera, fomentar a los nuevos y futuros ingenieros del país para participar junto a nosotros en la construcción del país. Queremos ser un paraguas y un respaldo para los jóvenes ingenieros, darles oportunidades de estudio y laborales, estar presentes en las plataformas en las que ellos están presentes para que nunca nos pierdan de vista.

Estamos sellando, poco a poco, varios convenios con distintas instituciones que le puedan ofrecer a nuestros jóvenes distintas oportunidades para progresar profesional y académicamente. Un ejemplo reciente es el convenio firmado con Yacimientos Petrolíferos Fiscales Bolivianos, ante la salida de varios trabajadores de puestos clave dentro de la institución, se buscó a la SIB para que auxilien en el proceso de selección de nuevos profesionales para ocupar los puestos disponibles.



### CARLOS BALLÓN LÓPEZ

Presidente Nacional de la Sociedad de Ingenieros de Bolivia





Entonces, el proyecto "SIB 2.0" es más que un replanteamiento de las comunicaciones de la SIB con su público meta. Esto es un cambio de perspectiva total para nosotros, es una redirección de nuestros esfuerzos para uno de

los grupos de nuestros afiliados que más ayuda necesita. Estamos rejuveneciendo a la cara de la ingeniería nacional, estamos rejuveneciendo la labor más importante para el desarrollo de Bolivia y de todos nosotros.



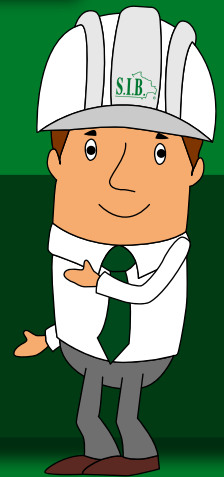
# Realizamos el

## PLAN DE REGULARIZACIÓN

¿Aún no te registraste en la SIB?

¿Quieres volver a ser un socio activo?

**Apersonate a la oficina nacional y las oficinas departamentales de la SIB y consulta por la modalidades de plan**



### COCHABAMBA

C. Alcides Arguedas N° 448  
Avenida América Oeste  
Teléfonos: (4)4403789 - (4)4403790

### CHUQUISACA

C. Destacamento 111 N° 192 entre  
Ayacucho y Olañeta  
Teléfonos: (4)6461463 -  
(4)6424770

### TARIJA

Av. Las Américas, casi Esq. Padilla  
N° E-0923  
Teléfonos: (4)6664834 - (4)6634002

### LA PAZ

Edificio Herrmann Piso 8° Of. 804  
Plaza Venezuela N°1440  
Teléfonos - (Fax): (2)2331833 -  
(2)2331832 - (2)2370348

### ORURO

C. Belzu No. 650 entre Vázquez y  
La Paz  
Teléfonos: (2)5247222 - (Fax)  
(2)511342870

### POTOSÍ

C. Venezuela No. 78 Esq. Calderón /  
Zona Ciudad Satélite  
Teléfonos: (2)6230415 - (2)6122509

### SANTA CRUZ

C. Mocapini N° 402 - Barrio Urbarí  
Teléfonos: (3)3526911 - (3)3525503

### BENI

Av. Los Tajibos entre Rene Ibáñez y  
Hno. Rioja Aponte  
Teléfono: (3)462259770

### PANDO

C. Lorenzo Burnz esq. Av. José  
Manuel Pando S/N.  
Teléfono: (3)8421469



# AVC ALVICRUZ

PERFILES DE ALUMINIO, ACCESORIOS Y VIDRIO

 	 	 
 	 <div data-bbox="1070 1048 1362 1432" style="background-color: #e0f0e0; padding: 10px;"> <p><b>IMPORTADO Y DISTRIBUIDO</b></p> <p><b>SLIDE BACK (CIERRA PUERTA A PISTÓN)</b>                      Nuevo sistema automático y suave de cierre de puertas correderas.                      Sirve para puertas de aluminio, puertas de madera y puertas de blindex (vidrio templado).</p> </div>	

**TECNO LOCK**



**UDINESE**  
ACCESORIOS P/CAPIINTERIA DE ALUMINIO

**IMPORTADO Y DISTRIBUIDO - ALVICRUZ (Aluminio, Vidrio y Accesorios)**

☎ 71665916 ☎ 591-3-3584625 - ✉ al.vi.cruz@hotmail.com

📍 AV. Roque Aguilera #3010 casi esq. AV. Pirai (Zona mercado Abasto)





# VIDRIOS LAMINADOS S.R.L.

seguridad ante todo

Reflectivo Laminado

Multilaminado

Visor de piscina

Templado Laminado

Antibalas

Laminado Acústico

Laminado Térmico

Vidrios Laminados para Piso

Telf.: 591 3 343 4350 - Av. Cristo Redentor Km. 6 1/2  
Entre 7mo y 8vo anillo - Santa Cruz - Bolivia - [www.vidrioslaminadossrl.com](http://www.vidrioslaminadossrl.com)



MUEBLES METALICOS  
**BOLIVAR** srl  
Desde 1964

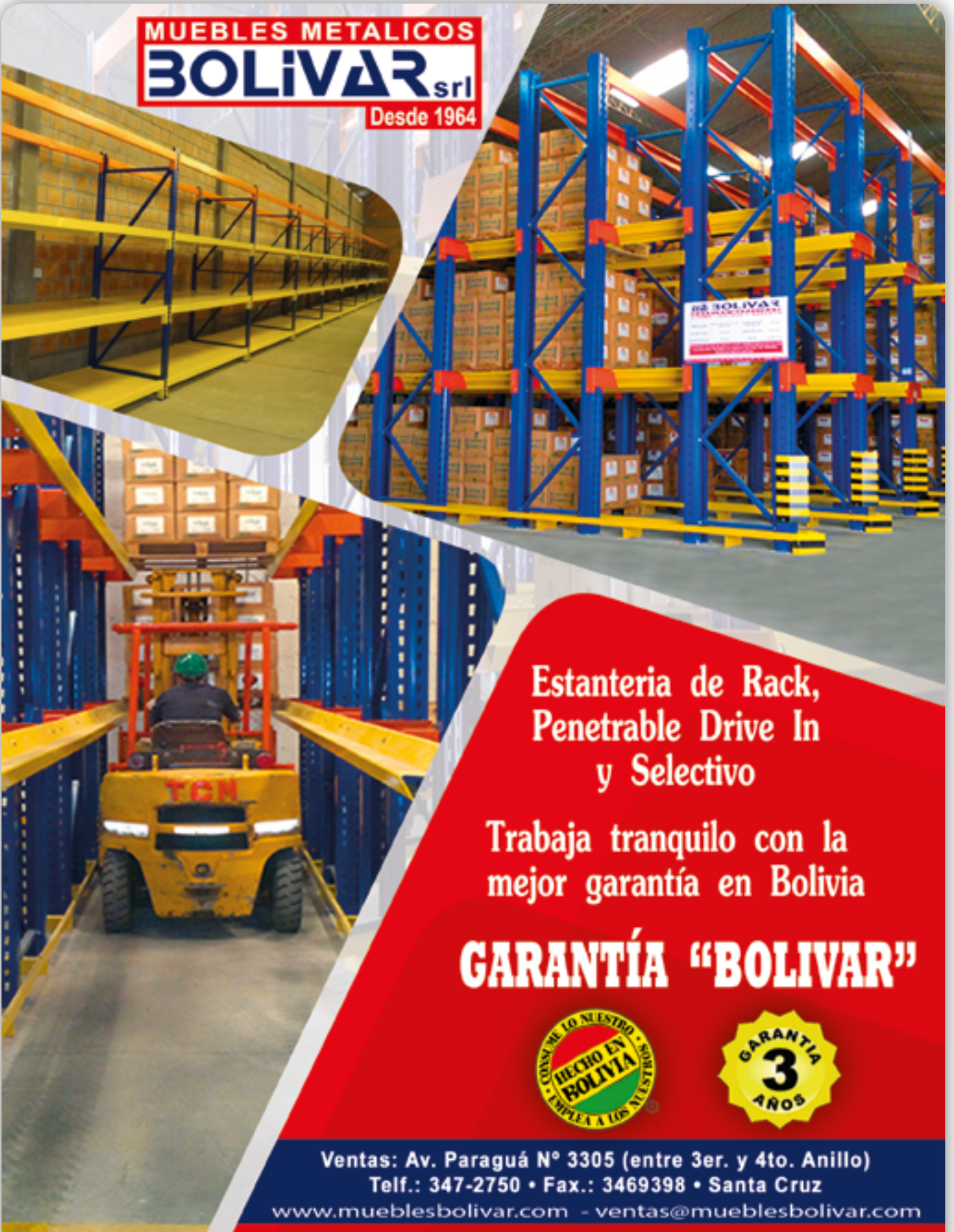
**NO BUSQUES MAS...**  
**EN MUEBLES BOLIVAR**  
*Tenemos todo para  
tu Almacen*



Ventas: Av. Paraguá N° 3305 (entre 3er. y 4to. Anillo)  
Telf.: 347-2750 • Fax.: 3469398 • Santa Cruz  
[www.mueblesbolivar.com](http://www.mueblesbolivar.com) - [ventas@mueblesbolivar.com](mailto:ventas@mueblesbolivar.com)



MUEBLES METALICOS  
**BOLIVAR** srl  
Desde 1964



Estanteria de Rack,  
Penetrable Drive In  
y Selectivo

Trabaja tranquilo con la  
mejor garantía en Bolivia

**GARANTÍA "BOLIVAR"**



Ventas: Av. Paraguá N° 3305 (entre 3er. y 4to. Anillo)  
Telf.: 347-2750 • Fax.: 3469398 • Santa Cruz  
[www.mueblesbolivar.com](http://www.mueblesbolivar.com) - [ventas@mueblesbolivar.com](mailto:ventas@mueblesbolivar.com)





# Juntos Construimos la Bolivia del Mañana



Proveedor Materiales Construcción

*Syner*x.

Contratista General

SANTA CRUZ  
(591-3) 3420345

COCHABAMBA  
(591-4) 4247147

LA PAZ  
(591-2) 2118976

EL ALTO  
(591-2) 2860174

TARIJA  
(591-4) 6658606

ESCRÍBENOS  
DALE CLICK



VISITANOS  
DALE CLICK



VISITANOS  
DALE CLICK



UBICANOS  
DALE CLICK



DESCARGA  
TU CATALOGO  
DALE CLICK





# LA CASA de las CALAMINAS

- Corrugadas
- Trapezoidales
- Lizas
- Zincalum
- Prepintadas
- Galvanizadas

CORTES A MEDIDA

La Empresa cuenta con más de

**25** AÑOS EN EL MERCADO BOLIVIANO

f LA CASA DE LAS CALAMINAS

globe http://www.lacasadelascalaminas.com/

phone 75387819

**LINEA GRATUITA: 800126868**

## COCHABAMBA

### CENTRAL

Av. Blanco Galindo  
N° 3242 km 4.  
Telf. 75387721 - Fijo. 4426060

### CENTRAL

Av. Cristo Redentor  
entre 5° Y 6° Anillo  
Telf: 75387714 - Fijo. 3430023

## SANTA CRUZ

### SUCURSAL 1

Pampa de la Isla  
Av. Virgen de Cotoca y  
6° Anillo (Esq. El Trillo)  
TELF: 75387739 - Fijo. 3488191

### SUCURSAL 2

Doble Via a la Guardia Km 8  
esq. Prof. Kevin Hanley # 8105  
Telf.: 75387746 - Fijo. 3510322

ESCRIBENOS  
DALE CLICK



VISITANOS  
DALE CLICK



VISITANOS  
DALE CLICK



UBICANOS  
DALE CLICK

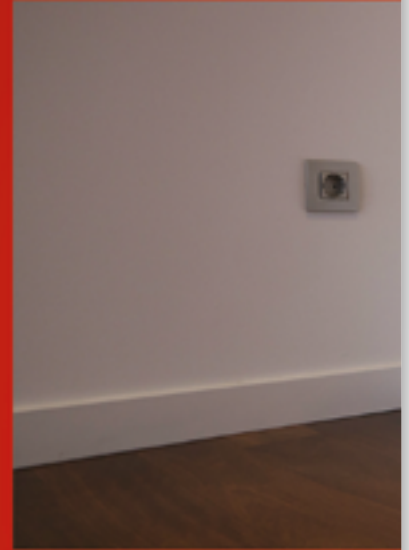


DESCARGA  
TU CATALOGO  
DALE CLICK



# Líderes en la

## CERCHAS METÁLICAS



## CIELO FALSO



**SANTA CRUZ - CENTRAL**  
Av. Las Américas # 428  
Telfs. (591 3) 334-7777

**SANTA CRUZ - SUC. 2**  
Parque Industrial entre 4° y 5°  
Anillo lado del Banco Union  
Telf.: (591 3) 346-7660

**SUCURSAL - TARIJA**  
Av. La Paz # 265, Villa Fátima  
Telf.: (591 4) 664-2673

**SUCURSAL - LA PAZ**  
Zona Bajo Següencoma  
Av. Costanera # 2002  
Telf.: (591) 785-19872

**SANTA CRUZ - SUC. 1**  
Av. Alemania y 6° Anillo  
Telf.: (591 3) 343-5315

**SUCURSAL - COCHABAMBA**  
Av. Ingavi # 555  
Telf.: (591 4) 441-7184

**DISTRIBUIDOR - SUCRE**  
Av. German Mendoza #1307  
esq. Av. Ostría Gutiérrez  
Telf.: (591 ) 728-72218

**SUCURSAL - EL ALTO**  
Carretera a Viacha, Calle 130 entre  
Av. Ladislao Cabrera y Av. América  
Telf.: (591) 691-10005





# construcción en seco

TABIQUE INTERIOR



TABIQUE EXTERIOR

	Steel Framing	Obra húmeda (Mampostería)
1. Tiempos de ejecución		
2. Aislamiento térmico con mayor superficie útil		
3. Confort acústico		
4. Resistencia estructural		
5. Limpieza de obra		
6. Menores riesgos de accidentes		
7. Rapidez, facilidad y limpieza en		
8. Resistencia al fuego		
9. Adecuado comportamiento ante sismos		
10. Durabilidad		
11. Mantenimiento y prevención de patologías		
12. Consumo de agua durante el proceso constructivo		
13. Posibilidad de construir en altura		

www.plussteel.com.bo

PLUSSTEEL®





# GIPS

## SEGURIDAD

Con más de 15 años de historia y presente en el territorio Boliviano, GIPS es una empresa reconocida a nivel nacional.

## SERVICIOS

-  Vigilancia Especializada
-  Vigilancia Mobile y Patrullaje
-  Seguridad Electrónica
-  Vigilancia Remota
-  Protección VIP y Custodia de Carga Crítica
-  Gestión Corporativa de Riesgos

PROTECCIÓN  
CONSULTORÍA  
ANÁLISIS  
TECNOLOGÍA  
PROACTIVIDAD  
CUSTODIA  
SOLUCIONES  
MEJORA CONTÍNUA  
VIGILANCIA  
ESPECIALIZADA  
ALARMA  
CONTROL  
DETECCIÓN  
LIDER  
CONSULTING  
CALIDAD DE SERVICIO  
PROTECCIÓN

SEGURIDAD

MONITOREO  
SAFETY  
SERVICIOS  
VALOR  
PREVENCIÓN  
INTELIGENCIA  
TECNOLOGÍA  
MOBILE  
DISUASIÓN  
CONFIANZA  
PATRULLAJE  
SISTEMA INTEGRAL

TRANQUILIDAD  
ALERTA  
INNOVACIÓN  
GESTIÓN CORPORATIVA  
MEJORA CONTÍNUA  
ESPECIALIZADA  
CONTROL  
DETECCIÓN  
VALOR  
PREVENCIÓN  
INTELIGENCIA  
TECNOLOGÍA  
MOBILE  
DISUASIÓN  
CONFIANZA  
PATRULLAJE  
SISTEMA INTEGRAL

Tel: (591-4) 4429950  
Fax: (591-4) 4429949



61783554 - 61785517



contacto@gips.com.bo



seguridadgips





# IN CERPAZ



OFICINA CENTRAL: Av. Circunvalación esq. Miguel de Cervantes N° 181  
 TELÉFONOS: 4 287067 - 4 669420



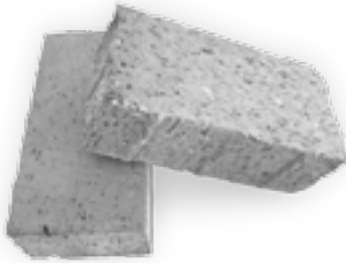
ESCRÍBENOS  
DALE CLICK 

VISITANOS  
DALE CLICK 

VISITANOS  
DALE CLICK 

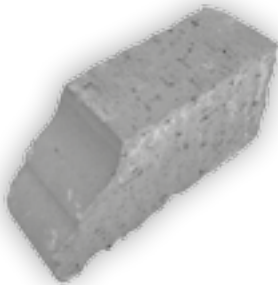
UBICANOS  
DALE CLICK 

DESCARGA  
TU CATALOGO  
DALE CLICK 



PAVIC es el adoquín cerámico de INCERPAZ Utilizado como pavimento para pisos de alto tráfico vehicular y peatonal. Su comprobada resistencia mantiene inalterable su textura con el paso del tiempo

CÓDIGO	NOMBRE	LARGO	ALTO	ANCHO	PESO
PVC STD T	Pavic Estándar T	20 cm	6,6 cm	10 cm	1,6 kg
PVC STD	Pavic Estándar	20 cm	6,6 cm	10 cm	2,65 kg
PVC PE B 45	Pavic Peatonal	20 cm	4,6 cm	10 cm	1,6 kg



La línea Brick consiste en ladrillos cerámicos estructurales, vistos y decorativos con diferentes texturas, formas y colores. Son ladrillos versátiles, de fácil manejo y almacenamiento. Además añaden un elevado valor estético

CÓDIGO	NOMBRE	LARGO	ALTO	ANCHO	PESO
BRK SA	Estándar Aligerado	20 cm	6,6 cm	10 cm	2,2 kg
BRK CD	Cornisa Curva Doble	20 - 12 cm	6,6 cm	10 cm	2,2 kg
BRK RD	Punta Redonda	20 cm	6,6 cm	10 cm	2,65 kg
BRK GR18	Brick Gambote Rustico 18	18 cm	5,1 cm	12 cm	2,2 kg
BRK GR22	Brick Gambote Rustico 22	22 cm	5,1 cm	11 cm	2,5 kg



Esta línea es la preferida por ininidad de arquitectos y diseñadores de interiores por su elegancia, apariencia estética y exclusividad. Puede ser aplicado en interiores y exteriores y combinado de todas las formas posibles.

CÓDIGO	NOMBRE	LARGO	ALTO	ANCHO	PESO
BRK EA	Enchape Ancho	20 cm	2 cm	10 cm	0,55 kg
BRK EC	Enchape Corto	20 cm	2 cm	6,6 cm	0,5 kg
BRK EC GR 30	Enchape Corto 30	30 cm	2 cm	5 cm	0,5 kg
BRK PREN EA	Enchape Prensado	19,8 cm	1,8 cm	9,9 cm	0,81 kg



La línea Brick consiste en ladrillos cerámicos estructurales, vistos y decorativos con diferentes texturas, formas y colores. Son ladrillos versátiles, de fácil manejo y almacenamiento. Además añaden un elevado valor estético

CÓDIGO	NOMBRE	LARGO	ALTO	ANCHO	PESO
18 H	18 Huecos	25 cm	7 cm	12,5 cm	2,35 kg
21 H	21 Huecos	22 cm	7 cm	10,5 cm	2 kg
18 HL XV	18 Huecos Luis XV	25 cm	7 cm	12,5 cm	2,35 kg

\* Las medidas y pesos son referenciales, puede tener variaciones de ciudad a ciudad, consulte con la oficina de INCERPAZ más cercana a usted.

\* Todos nuestros productos cuentan con certificados de calidad.

\* Todas nuestras plantas cuentan con certificación ISO 9001.

800-108810  
LÍNEA GRATUITA

mailing@incerpaz.com

www.incerpaz.com

Construimos  
**JUNTOS**

ESCRÍBENOS  
DALE CLICK



VISITANOS  
DALE CLICK



VISITANOS  
DALE CLICK



UBICANOS  
DALE CLICK



DESCARGA  
TU CATALOGO  
DALE CLICK





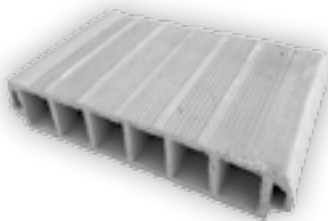
Estos ladrillos tienen como ventaja principal la reducción del costo en la mano de obra y además cuentan con una gran diversidad de opciones en su instalación. Son ladrillos para muros de fácil aplicación.

CÓDIGO	NOMBRE	LARGO	ALTO	ANCHO	PESO
6 HER	6 Huecos Económico Rayado	25 cm	15 cm	10 cm	2,7 kg
6 HER 1/2	6 Huecos Económico Rayado Mitades	12,5 cm	15 cm	10 cm	1,4 kg
8 HER	8 Huecos Rayados	25 cm	19 cm	8 cm	4,1 kg
9 HER	9 Huecos Económico Rayado	25 cm	15 cm	15 cm	4,1 kg



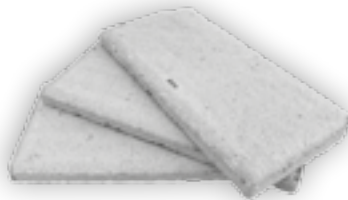
Cerámica Rectangular Con 6 Huecos Circulares En La Cara Frontal. Estos ladrillos reciben la carga perpendicular a los huecos. Cumplen funciones de relleno, no destinados a resistir cargas verticales estructurales.

CÓDIGO	NOMBRE	LARGO	ALTO	ANCHO	PESO
6H-R	6 Huecos Redondos	25 cm	15 cm	10 cm	3,5 kg
6H-R 1/2	6 Huecos Redondos Mitades	12,5 cm	5,1 cm	11 cm	1,8 kg



- Línea de ladrillos auto portantes y complemento para la construcción.
- Línea de ladrillos estructurales auto portantes y complemento para terminaciones de muros.

CÓDIGO	NOMBRE	LARGO	ALTO	ANCHO	PESO
BC-9	Bloque Cerámico	25 cm	9 cm	43 cm	6,6 kg
BOT 1C	Botaguas de 1 Caída	25 cm	9 cm	18,5 cm	3,1 kg
BOT 2C	Botaguas de 2 Caídas	25 cm	9 cm	25,5 cm	4,3 kg
CEL	Celocías	17 cm	12 cm	17 cm	2,35 kg



Teniendo como principal propiedades la resistencia a altas temperaturas. Son ladrillos diseñados y revestidos con la función principal de mantener altas temperaturas dentro del área de cocción ahorrando costo energéticos

CÓDIGO	NOMBRE	LARGO	ALTO	ANCHO	PESO
RB-210	Bizcocho	20 cm	1,2 cm	10 cm	0,5 kg
R-10	Recto	22,5 cm	6 cm	11 cm	3 kg

\* Las medidas y pesos son referenciales, puede tener variaciones de ciudad a ciudad, consulte con la oficina de INCERPAZ más cercana a usted.  
 \* Todos nuestros productos cuentan con certificados de calidad.  
 \* Todas nuestras plantas cuentan con certificación ISO 9001.

**800-108810**  
LÍNEA GRATUITA

[mailing@incerpaz.com](mailto:mailing@incerpaz.com)

[www.incerpaz.com](http://www.incerpaz.com)

*Construimos*  
**JUNTOS**

ESCRÍBENOS  
DALE CLICK



VISITANOS  
DALE CLICK



VISITANOS  
DALE CLICK



UBICANOS  
DALE CLICK



DESCARGA  
TU CATALOGO  
DALE CLICK



# Monterrey

SOLUCIONES EN ACERO



Distribuidor oficial en Bolivia  
**Barra corrugada AH 500 SISMO RESISTENTE**  
que cumple la norma boliviana NB 732



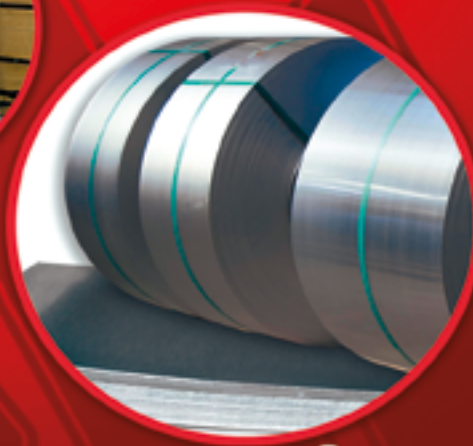
todo lo que necesita  
**PARA SUS OBRA**

Acero de construcción  
Perfiles  
Planchas  
Alambres y mallas  
Tubos  
Cañerías  
Calaminas  
Clavos  
Abrasivos  
Electrodos  
Equipos de soldar  
Puertas y ventanas PVC  
Corte y doblado de acero



## ArcelorMittal

La siderurgica **Nº 1**  
a nivel mundial



Descarga tu  
Catálogo Digital

713 00033

[www.monterreysrl.com](http://www.monterreysrl.com)

importadora monterrey srl/

OFICINA CENTRAL: 3er. anillo  
interno entre Av. Mutualista y Paraguá

ESCRÍBENOS  
DALE CLICK



VISITANOS  
DALE CLICK



VISITANOS  
DALE CLICK



UBICANOS  
DALE CLICK



CATALOGO DE  
PRODUCTOS  
DALE CLICK





### FIERROS ArcelorMittal



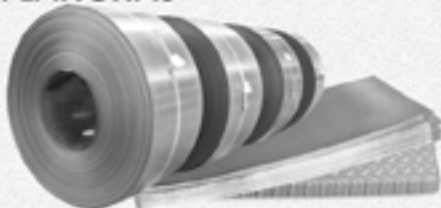
Fierro Corrugado AH500S Sismo resistente de 6mm. a 32mm.  
Liso CA 25 de 6 mm a 25 mm  
SAE 1045  
Cuadrado  
Trefilado  
Hilos de Acero 4,2 mm, 5 mm y 5,5 mm

### PERFILES ArcelorMittal



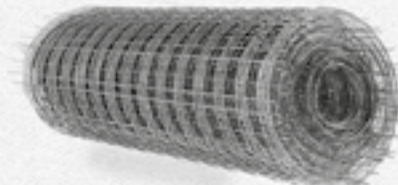
Angulares Cerrajeros  
Angulares en diferentes medidas hasta 5"  
Estrella y Tees  
Platinos cerrajeros  
Platinos de 1/2 a 6"  
Perfiles "I", Perfiles "U", Perfiles "C"

### PLANCHAS



Laminadas en frío desde 0,40 mm a 1,50 mm  
Laminadas en caliente desde 2 mm a 100 mm  
Planchas antideslizantes de 3,00 mm a 6,35 mm  
Acero inoxidable en diferentes espesores  
Plancha Desplegada de Acero de 1,6 mm a 6,35 mm

### MALLAS Electro soldadas



Las mallas electro soldadas se presentan en una amplia variedad de secciones, cuadrículas y diámetros según su aplicación final

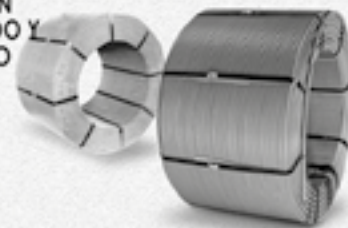
MEDIDAS DE CUADROS	MEDIDAS DE ESPESORES
25X25	4,2 mm
20X20	5 mm
15X15	6 mm
10X10	7,1 mm
5X5	

### ALAMBRES



Los Alambres Recocidos se producen con acero de bajo contenido de carbono. Por eso, son muy maleables y fáciles de usar en aplicaciones que requieren dobleces o torsiones. En la construcción civil, principalmente para fijar armaduras y en el amarrado de piezas industriales, se utilizan ampliamente en tamaños de 1,24 a 4,18 mm.

### Cables y Cordones HORMIGÓN PRETENSADO Y POSTESADO



Los aceros para hormigón postesado presentan diversos beneficios en su utilización en la protección en pos-tracción de edificios residenciales y comerciales. Por ejemplo, en losas planas sin vigas, tipo circular o con vigas de borde, es posible obtener techos lisos y, consecuentemente, estructuras más limpias, económicas, fáciles y rápidas de construir (una losa cada 4 días).

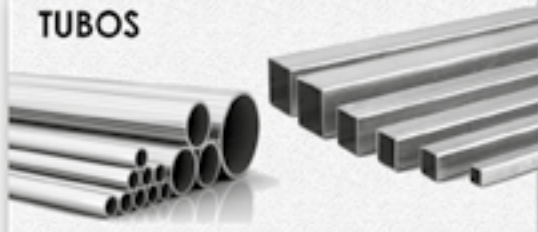


### CAÑERIAS Y ACCESORIOS TUPY



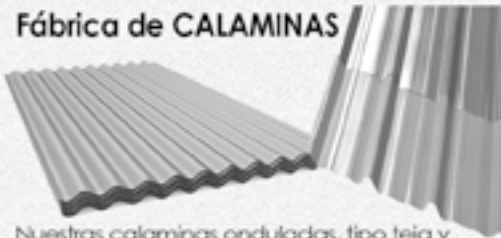
Galvanizadas comercial 1/2" a 6"  
Galvanizadas de 1/2" a 6",  
Galvanizada SCH 40 de 1/2" a 4"  
Negras de 1/2 a 4",  
Epoxi (para gas) 1/2 a 2"  
Codos, Cuplas, Niples, Unión Patente  
Reducciones, Tee, Tapón

### TUBOS



Tubos Redondos desde 12mm hasta 127 mm  
Tubos Cuadrados desde 15 x 15 mm hasta 100 x 100 mm  
Tubos Rectangulares desde 10 x 20 mm hasta 80 x 120 mm  
Tubos Galvanizados Redondos, Rectangulares y Cuadrados

### Fábrica de CALAMINAS



Nuestras calaminas onduladas, tipo teja y Trapezoidales son aptas para cualquier tipo de construcción que requiera protección en coberturas o techos. De fabricación propia, tienen una capa de protección que evita la corrosión, no se oxidan.  
Colores disponibles: - CINCALUM - GALVANIZADA  
Pre pintada rojo-amarillo-ceniza-verde-blanco-azul

### CARRETILLAS



Contamos con las carretillas más fuertes, capaces de soportar grandes cargas.  
- Mangos de Tubos de 32mm, con puños de PVC.  
- Aros para Carretilla con bujes y Rodamientos.  
- Estructura de soporte reforzada con plancha de 2,00 mm.  
- Uantas 3.50 x 8 c/neumáticos de primera calidad.

### CLAVOS



• Distribuidos en envases de 50 o 100 unidades, en caja de 50 o 100 unidades con sus facturas de factura y de exportación en los países de los alrededores.

• Las envases de plástico tienen un fácil mecanismo de comparación, facilitan la identificación del tamaño y tipo de clavo deseado, y son fáciles de abrir.

• Muy útiles en cualquier profesión de carpentería, ofrecen seguridad, protección de riesgos, control y exactitud de medidas.

• Producción superior y fácil venta. Pueden ser exportados en lotes de 100 unidades de fabricación, distribución e instalación, repuestos, etc.

Clavos con cabeza, tipo y en cabeza.

Tamaño	Peso (g)	Unidad
10x10	100	1000
8x8	100	1000
10x10	100	1000
12x12	100	1000
10x10	100	1000
12x12	100	1000
14x14	100	1000
16x16	100	1000
18x18	100	1000
20x20	100	1000

### ALMBRES DE PÚAS



Tenemos una gran variedad de alambres de púas que brindan mayor comodidad, evitando enganches y lastimaduras, protegiéndolo de agentes externos. Nuestros productos son destacados por su economía y su excelente capa de galvanizado que le otorga mayor durabilidad. Recomendado para la construcción de alambrados robustos, fuertes y duraderos. Posee púas firmes y punzantes.



Oficina CENTRAL: Santa Cruz  
3er. anillo interno entre Av.  
Muhualista y Paraguará  
Telf.: 347-1960 • 347-1028

Sucursal : LA PAZ  
Av. Juan Pablo II N° 10  
(casi puente Río Seco)  
Telf.: 286-3924 • 286-0363



Descarga tu Catálogo Virtual

ESCRÍBENOS  
DALE CLICK



VISITANOS  
DALE CLICK



VISITANOS  
DALE CLICK



UBICANOS  
DALE CLICK



CATALOGO DE PRODUCTOS  
DALE CLICK







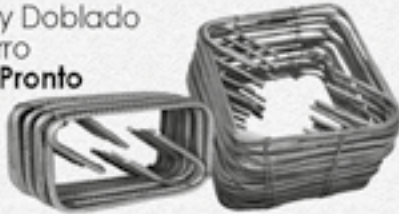
Oficina CENTRAL: Santa Cruz  
3er. anillo interno entre Av.  
Mutualista y Paragud  
Telf.: 347-1960 • 347-1028

Sucursal : LA PAZ  
Av. Juan Pablo II N° 10  
(casi puente Río Seco)  
Telf.: 286-3924 • 286-0363



Descarga tu  
Catálogo Virtual

### Corte y Doblado de Hierro Belgo Pronto



Más que un servicio de Corte y Doblado de acero, Belgo Pronto es un conjunto de soluciones en acero para la ejecución de la etapa estructural de obras de todos los tamaños, con mayor calidad, productividad y economía. La calidad de Belgo Pronto empieza en la fabricación del acero, los hierros de construcción se fabrican de acuerdo a las principales normas, lo que garantiza la calidad normativa del acero y exige la necesidad de ensayos tecnológicos dispendiosos.

### Puertas y Ventanas PVC



Excelente aislamiento acústico y térmico. Disfrute de la tranquilidad de su hogar u oficina sin ruidos ni contaminación. Con el Doble Vidriado Hermético, nuestros sistemas pueden alcanzar aislamiento acústico de hasta 60 db. las juntas de las ventanas comunes, antiguas, dejan entrar y salir el ruido, calor y frío.

### ALAMBRES LISOS



Ofrecemos una gran variedad de alambres lisos desarrollados para satisfacer las más altas exigencias. Su resistencia, maleabilidad y presentación los convierten en un producto de excelencia para cubrir las necesidades del sector agropecuario en general. Galvanizado; Su mayor espesor de capa de zinc y adherencia al alambre retardan la oxidación brindando mayor durabilidad.

### LINEA PINTURAS CORAL



Distribuidores autorizados de la marca líder en Pinturas y complementos. Productos seleccionados con los más altos estándares de calidad y una gama de colores que despiertan las mejores sensaciones para que usted aplique en su hogar.

### EQUIPOS DE SOLDAR



Equipos mig/mag (semiautomáticos)  
Equipos tig/mma (gbl y mosfet inverter)  
Equipos para soldar electrodos revestidos  
Equipos inverter para arco manual  
Transformadores  
Equipos de corte por proceso plasma

### ELECTRODOS DE SOLDADURA



Electrodos estructurales  
Electrodos para hierro fundido  
Electrodos inoxidables  
Alambres para arco sumergido  
Varillas para tig y oxí-acetilénico  
Electrodo para aluminio  
Electrodo para recubrimientos protectores fundentes para arco sumergido  
Alambres para mig- mag

ESCRIBENOS  
DALE CLICK



VISITANOS  
DALE CLICK



VISITANOS  
DALE CLICK



UBICANOS  
DALE CLICK



CATALOGO DE  
PRODUCTOS  
DALE CLICK





*Impermeabilizante para concretos  
Bloquea la humedad*





- La más amplia variedad de tableros MDP y MDF
- Servicios de calidad y rapidez:  
Enchapado de cantos, optimización de cortes, perforación de bisagras y otros.



## KRONOTEX

FLOORS FOR LIVING



1380 x 193 x 8mm



Pisos flotantes de industria alemana marca Kronotex

- Tapacantos en toda variedad de colores
- Madera Pino de Argentina en diferentes perfiles, tableros y aserrada.
- Todo tipo de accesorios para armado de muebles
- Herramientas manuales de industria sueca marca: **Rapid**
- Placas Drywall y accesorios para construcción en seco.



Optimice sus cortes desde su casa o taller en:  
[optimiza.placacentro.com](http://optimiza.placacentro.com)

Placacentro Masisa  
Cochabamba  
Inspire Masisa

[www.masisa.com](http://www.masisa.com)  
[www.placacentro.com](http://www.placacentro.com)  
[cochabamba@placacentro.com](mailto:cochabamba@placacentro.com)



Av. Beijing entre América y Simón López  
(Frente al Surtidor Cochabamba)  
Tells.: 4426448 - 4439733 - 4412639



- 🦋 Placas crudos y melamínicos MDP y MDF.
- 🦋 Pisos Flotantes Industria Alemana marca Kronotex.
- 🦋 Madera Pino en tableros, tablones y molduras.
- 🦋 Todo tipo de Perfiles de aluminio.
- 🦋 Tapacantos y todo tipo de accesorios para el armado de muebles.
- 🦋 Herramientas manuales marca RAPID.
- 🦋 Placas Drywall, perfiles y todos los accesorios para la construcción en seco.



ESCRÍBENOS  
DALE CLICK



VISITANOS  
DALE CLICK



VISITANOS  
DALE CLICK



UBICANOS  
DALE CLICK



# TANQUES DE AGUA DE 300 A 25.000 LITROS



FABRICADOS POR:  
**PXB** **PLAXBURG**

## ESPECIFICACIONES TÉCNICAS\*

CAPACIDAD (L)	300	450	650	900	1000**	1200	1500**	2000	2500	3000	3500	5000	10000	20000	25000
ALTURA (mm)	730	930	1210	1200	1220	1290	1250	1530	1935	1700	1880	2030	2610	3234	3829
DIÁMETRO (mm)	850	850	930	1040	-	1200	-	1400	1400	1750	1750	2000	2320	2957	2957
ANCHO (mm)	-	-	-	-	1100	-	1150	-	-	-	-	-	-	-	-
LARGO (mm)	-	-	-	-	1200	-	1600	-	-	-	-	-	-	-	-

\* VOLÚMENES Y DIMENSIONES NOMINALES (±2%) \*\* TANQUES HORIZONTALES TIPO CISTERNA



contacto@plaxburg.com  
facebook.com/plaxburg  
www.plaxburg.com

versión 2018 -12

Cochabamba: Av. Petrolera Km 4, 4-423-6836 / 7, 4-476-5956 / 5361;  
Av. Melchor Urquidí N°1371 esq. Bs. As. 4-430-5339  
Santa Cruz: Av. Internacional (Bvo Anillo) a 800m sur de Av. Virgen  
de Cotoca Km 8, 3-347-4435; Equipetrol 3-335-2624;  
Mutualista 3-370-7800; Alto San Pedro 3-370-3510





PRODUCTOS



TANQUES, BEBEDEROS Y COMEDEROS TANK-BURG



CONTENEDORES ARTURITO



CONTENEDORES URBANOS



ENVASES INDUSTRIALES



contacto@plaxburg.com  
facebook.com/plaxburg  
www.plaxburg.com

versión 2018 -12

Cochabamba: Av. Petrolera Km 4, 4-423-6836 / 7, 4-476-5956 / 5361;  
Av. Melchor Urquidí N°1371 esq. Bs. As. 4-430-5339

Santa Cruz: Av. Internacional (Bvo Anillo) a 800m sur de Av. Virgen de Cotoca Km 8, 3-347-4435; Equipetrol 3-335-2624;  
Mutualista 3-370-7800; Aito San Pedro 3-370-3510

ESCRÍBENOS SANTA CRUZ

VISITANOS DALE CLICK

VISITANOS DALE CLICK

UBICANOS SANTA CRUZ

DESCARGA TU CATALOGO DALE CLICK



HACEMOS LADRILLOS,  
PARA PROYECTAR  
TUS SUEÑOS...



### Ladrillo hueco, teja y complemento

Av. Chapare Km. 4 1/2 (camino antiguo a Sacaba, zona Quintanilla)

Telf./Fax 4720696 - 4722896

[www.ceramicacimco.com](http://www.ceramicacimco.com)

 [facebook.com/ceramicacimco](https://facebook.com/ceramicacimco)



ESCRÍBENOS  
DALE CLICK



VISITANOS  
DALE CLICK



VISITANOS  
DALE CLICK



UBICANOS  
DALE CLICK



DESCARGA  
TU CATALOGO  
DALE CLICK



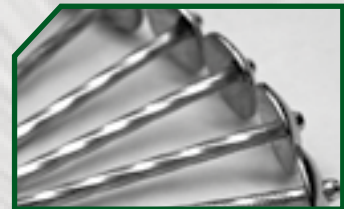
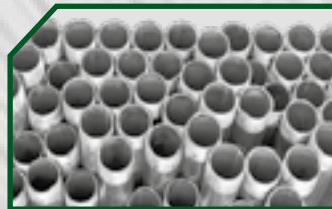


50 Años  
construyendo  
el país



# LAS LOMAS

ES ACERO DE CONSTRUCCIÓN



**Oficina Central Cochabamba**  
Calle Junín N° 633  
Teléfono: 4227729  
Fax: 4250546

**Sucursal Sacaba**  
Av. Villazón km 2  
Teléfono: 4490761  
Fax: 4490935

**Sucursal Blanco Galindo**  
Av. Blanco Galinco km 6 1/2  
Teléfono: 4371331  
Fax: 4371331

**Sucursal Panamericana**  
Av. Panamericana a 2 cuadras  
del puente Tamborada  
Teléfonos: 4332758 - 4513590

ESCRIBENOS  
DALE CLICK



VISITANOS  
DALE CLICK



VISITANOS  
DALE CLICK



UBICANOS  
DALE CLICK



DESCARGA  
TU CATALOGO  
DALE CLICK





**LAS LOMAS**  
ES ACERO DE CONSTRUCCIÓN



**OFICINA CENTRAL COCHABAMBA**

Calle Junín Nº 633 - Teléfono: 4227729

**OFICINA CENTRAL SANTA CRUZ:**

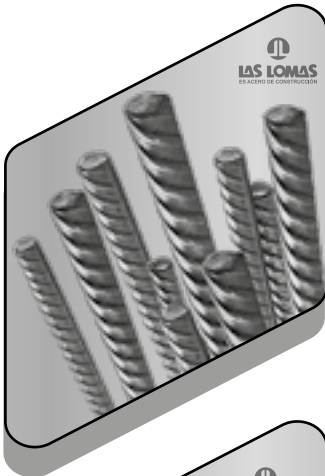
Carretera Norte Km 2 1/2 - Telf.: 3426905

## CAÑERIAS



MATERIAL	GRUPO	UNIDAD	PESO
CAÑERIA CHINA DE 1/2" 5.80MT S/R	CAÑERIAS	BA	5,50
CAÑERIA CHINA DE 3/4" 5.80MT S/R	CAÑERIAS	BA	8,00
CAÑERIA CHINA DE 1" 5.80MT S/R	CAÑERIAS	BA	11,72
CAÑERIA CHINA DE 1.1/4" 5.80MT S/R	CAÑERIAS	BA	14,98
CAÑERIA CHINA DE 1.1/2" 5.80MTS S/R	CAÑERIAS	BA	19,18
CAÑERIA CHINA DE 2" 5.80MT S/R	CAÑERIAS	BA	24,52
CAÑERIA CHINA DE 2.1/2" 5.80MT S/R	CAÑERIAS	BA	32,91
CAÑERIA CHINA DE 3" 5.80MT S/R	CAÑERIAS	BA	39,03
CAÑERIA CHINA DE 4" 5.80MT S/R	CAÑERIAS	BA	57,20
CAÑERIA CHINA DE 6" X 4.00MM. 5.80MTS	CAÑERIAS	BA	92,16
CAÑERIA CHINA DE 6" X 5.00MM. 5.80MTS	CAÑERIAS	BA	114,67
CAÑERIA GALV DE 1/2" S/C IPAC	CAÑERIAS	BA	5,71
CAÑERIA GALV DE 3/4" S/C IPAC	CAÑERIAS	BA	8,40
CAÑERIA GALV DE 1" S/C IPAC	CAÑERIAS	BA	11,97
CAÑERIA GALV DE 1.1/4" S/C IPAC	CAÑERIAS	BA	15,31
CAÑERIA GALV DE 1.1/2" S/C IPAC	CAÑERIAS	BA	19,50
CAÑERIA GALV DE 2" S/C IPAC	CAÑERIAS	BA	24,66
CAÑERIA GALV DE 2.1/2" S/C IPAC	CAÑERIAS	BA	34,52
CAÑERIA GALV DE 3" S/C IPAC	CAÑERIAS	BA	40,80
CAÑERIA GALV DE 4" S/C IPAC	CAÑERIAS	BA	59,10
CAÑERIA GALV DE 6" S/C IPAC	CAÑERIAS	BA	120,90

## FIERROS



MATERIAL	GRUPO	UNIDAD	PESO
FIERRO CORRUGA 1/4" 6.00MM AREQUIPA	FIERRO CORRUGADO	BA	2,55
FIERRO CORRUGA 5/16" 8.00MM AREQUIPA	FIERRO CORRUGADO	BA	4,55
FIERRO CORRUGA 3/8" 9.50MM AREQUIPA	FIERRO CORRUGADO	BA	6,45
FIERRO CORRUGA 1/2" 12.00MM AREQUIPA	FIERRO CORRUGADO	BA	10,20
FIERRO CORRUGA 5/8" 16.00MM AREQUIPA	FIERRO CORRUGADO	BA	18,18
FIERRO CORRUGA 3/4" 20.00MM AREQUIPA	FIERRO CORRUGADO	BA	28,57
FIERRO CORRUGA 1" 25.00MM AREQUIPA	FIERRO CORRUGADO	BA	45,46
FIERRO REDONDO 1045 1/2" 6MTS. BRASIL	FIERRO REDONDO	KG	1,00
FIERRO REDONDO 1045 5/8" 6MTS. BRASIL	FIERRO REDONDO	KG	1,00
FIERRO REDONDO 1045 3/4" 6MTS. BRASIL	FIERRO REDONDO	KG	1,00
FIERRO REDONDO 1045 7/8" 6MTS. BRASI	FIERRO REDONDO	KG	1,00
FIERRO REDONDO 1045 1" 6MTS. BRASIL	FIERRO REDONDO	KG	1,00
FIERRO REDONDO 1045 1.1/8" 6MTS BRASIL	FIERRO REDONDO	KG	1,00
FIERRO REDONDO 1045 1.3/16" 6MTS BRASIL	FIERRO REDONDO	KG	1,00
FIERRO REDONDO 1045 1.1/4" 6MTS BRASIL	FIERRO REDONDO	KG	1,00
FIERRO REDONDO 1045 1.5/16" 6MTS BRASIL	FIERRO REDONDO	KG	1,00
FIERRO REDONDO 1045 1.1/2" 6MTS BRASIL	FIERRO REDONDO	KG	1,00
FIERRO REDONDO 1045 1.5/8" 6MTS BRASIL	FIERRO REDONDO	KG	1,00
FIERRO REDONDO 1045 1.3/4" 6MTS BRASIL	FIERRO REDONDO	KG	1,00
FIERRO REDONDO 1045 2" 6MTS BRASIL	FIERRO REDONDO	KG	1,00
FIERRO REDONDO 1045 2.1/2" 6MTS BRASIL	FIERRO REDONDO	KG	1,00
FIERRO REDONDO 1045 3" 6MTS. BRASIL	FIERRO REDONDO	KG	1,00
FIERRO REDONDO 1045 3.1/8" 6MTS BRASIL	FIERRO REDONDO	KG	1,00
FIERRO REDONDO 1045 3.1/2" 6MTS BRASIL	FIERRO REDONDO	KG	1,00
FIERRO REDONDO 1045 4" 6MTS. BRASIL	FIERRO REDONDO	KG	1,00
FIERRO REDONDO 1045 4.1/2" 6MTS BRASIL	FIERRO REDONDO	KG	1,00
FIERRO REDONDO 1045 5" 6MTS. BRASIL	FIERRO REDONDO	KG	1,00
FIERRO REDONDO 1045 5.1/2" 6MTS BRASIL	FIERRO REDONDO	KG	1,00
FIERRO REDONDO 1045 6" 6MTS. BRASIL	FIERRO REDONDO	KG	1,00
FIERRO REDONDO 1045 1/2" 6MTS. BRASIL	FIERRO REDONDO	BA	6,15
FIERRO REDONDO 1045 5/8" 6MTS. BRASIL	FIERRO REDONDO	BA	9,60
FIERRO REDONDO 1045 3/4" 6MTS. BRASIL	FIERRO REDONDO	BA	13,65
FIERRO REDONDO 1045 7/8" 6MTS. BRASIL	FIERRO REDONDO	BA	18,50
FIERRO REDONDO 1045 1" 6MTS. BRASIL	FIERRO REDONDO	BA	24,25
FIERRO REDONDO 1045 1.1/8" 6MTS BRASIL	FIERRO REDONDO	BA	31,18
FIERRO REDONDO 1045 1.3/16" 6MTS BRASIL	FIERRO REDONDO	BA	35,21
FIERRO REDONDO 1045 1.1/4" 6MTS BRASIL	FIERRO REDONDO	BA	38,10

ESCRIBENOS  
DALE CLICK

VISITANOS  
DALE CLICK

VISITANOS  
DALE CLICK

UBICANOS  
DALE CLICK

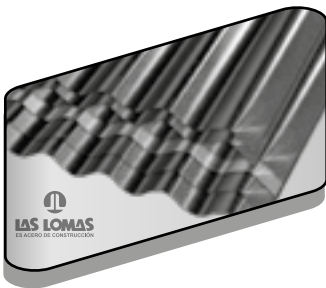
DESCARGA  
TU CATALOGO  
DALE CLICK





MATERIAL	GRUPO	UNIDAD	PESO
FIERRO REDONDO 1045 1.5/16" 6MTS BRASIL	FIERRO REDONDO	BA	42,00
FIERRO REDONDO 1045 1.1/2" 6MTS BRASIL	FIERRO REDONDO	BA	53,00
FIERRO REDONDO 1045 1.5/8" 6MTS BRASIL	FIERRO REDONDO	BA	62,40
FIERRO REDONDO 1045 1.3/4" 6MTS BRASIL	FIERRO REDONDO	BA	73,10
FIERRO REDONDO 1045 2" 6MTS BRASIL	FIERRO REDONDO	BA	96,75
FIERRO REDONDO 1045 2.1/2" 6MTS BRASIL	FIERRO REDONDO	BA	152,40
FIERRO REDONDO 1045 3" 6MTS. BRASIL	FIERRO REDONDO	BA	215,90
FIERRO REDONDO 1045 3.1/8" 6MTS BRASIL	FIERRO REDONDO	BA	234,00
FIERRO REDONDO 1045 3.1/2" 6MTS BRASIL	FIERRO REDONDO	BA	292,00
FIERRO REDONDO 1045 4" 6MTS. BRASIL	FIERRO REDONDO	BA	386,00
FIERRO REDONDO 1045 4.1/2" 6MTS BRASIL	FIERRO REDONDO	BA	483,30
FIERRO REDONDO 1045 5" 6MTS. BRASIL	FIERRO REDONDO	BA	596,64
FIERRO REDONDO 1045 5.1/2" 6MTS BRASIL	FIERRO REDONDO	BA	721,92
FIERRO REDONDO 1045 6" 6MTS. BRASIL	FIERRO REDONDO	BA	859,20
FIERRO REDONDO 1045 3.3/4" 6MTS BRASIL	FIERRO REDONDO	M	57,30
FIERRO REDONDO 1045 4" MTS. BRASIL	FIERRO REDONDO	M	63,60
FIERRO REDONDO 1045 6" MTS. BRASIL	FIERRO REDONDO	M	146,00

## CALAMINAS



MATERIAL	GRUPO	UNIDAD	PESO
CALAMINA GALV. 0.50MM. 1MTS. ASIA	CALAMINA	M	5,68
CALAMINA GALV. 0.43MM. 1MTS. ASIA	CALAMINA	M	4,80
CALAMINA GALV. 0.40MM. 1MTS. ASIA	CALAMINA	M	3,14
CALAMINA GALV. 0.35MM. 1MTS. ASIA	CALAMINA	M	2,75
CALAMINA GALV. 0.30MM. 1MTS. ASIA	CALAMINA	M	2,36
CALAMINA ZINC. 0.43MM. 1MTS. ASIA	CALAMINA	KG	1,00
CALAMINA ZINC. 0.40MM. 1MTS. ASIA	CALAMINA	KG	1,00
CALAMINA ZINC. 0.35MM. 1MTS. ASIA	CALAMINA	KG	1,00
CALAMINA ZINC. 0.30MM. 1MTS. ASIA	CALAMINA	KG	1,00
CALAMINA ZINC. 0.25MM. 1MTS. ASIA	CALAMINA	KG	1,00

## CLAVOS



MATERIAL	GRUPO	UNIDAD	PESO
CLAVOS PARA CALAMINA 18X2	CLAVOS	KG	1,00
CLAVO DE 1" X 15"	CLAVOS	KG	1,00
CLAVO DE 1" X 16"	CLAVOS	KG	1,00
CLAVO DE 1.1/4" X 13"	CLAVOS	KG	1,00
CLAVO DE 1.1/2 X 13	CLAVOS	KG	1,00
CLAVO DE 1.1/2 X 15	CLAVOS	KG	1,00
CLAVO DE 2" X 10"	CLAVOS	KG	1,00
CLAVO DE 2" X 12"	CLAVOS	KG	1,00
CLAVO DE 2.1/2 X 10	CLAVOS	KG	1,00
CLAVO DE 2.1/2 X 11	CLAVOS	KG	1,00
CLAVO DE 2.1/2 X 12	CLAVOS	KG	1,00
CLAVO DE 3" X 9"	CLAVOS	KG	1,00
CLAVO DE 3" X 10"	CLAVOS	KG	1,00
CLAVO DE 3.1/2 X 9	CLAVOS	KG	1,00
CLAVO DE 4" X 5"	CLAVOS	KG	1,00
CLAVO DE 4" X 7"	CLAVOS	KG	1,00
CLAVO DE 5" X 5"	CLAVOS	KG	1,00
CLAVO DE 1.1/2 X 13 PRODAC	CLAVOS	KG	1,00
CLAVO DE 2" X 10 PRODAC	CLAVOS	KG	1,00
CLAVO DE 2.1/2 X 10 PRODAC	CLAVOS	KG	1,00
CLAVO DE 3" X 9 PRODAC	CLAVOS	KG	1,00
CLAVO DE 3.1/2 X 9 PRODAC	CLAVOS	KG	1,00
CLAVO DE 4 X 7 PRODAC	CLAVOS	KG	1,00
CLAVO DE 2.1/2 X 10**	CLAVOS	KG	1,00
CLAVO DE 1" X 16 GERDAU*	CLAVOS	KG	1,00
CLAVO DE 1.1/2 X 13 GERDAU	CLAVOS	KG	1,00
CLAVO DE 2" X 10 GERDAU*	CLAVOS	KG	1,00
CLAVO DE 2.1/2 X 10 GERDAU	CLAVOS	KG	1,00
CLAVO DE 3" X 9 GERDAU*	CLAVOS	KG	1,00
CLAVO DE 3" X 10 GERDAU*	CLAVOS	KG	1,00
CLAVO DE 3.1/2 X 9 GERDAU	CLAVOS	KG	1,00
CLAVO DE 4" X 7 GERDAU*	CLAVOS	KG	1,00
CLAVO DE 5" X 5 GERDAU*	CLAVOS	KG	1,00

ESCRIBENOS  
DALE CLICK



VISITANOS  
DALE CLICK



VISITANOS  
DALE CLICK



UBICANOS  
DALE CLICK



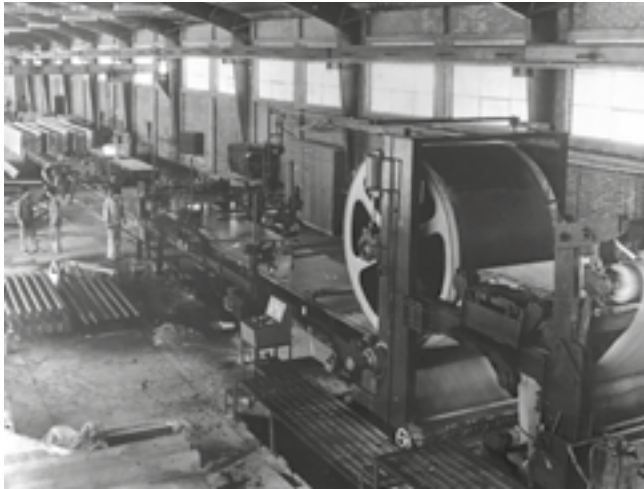
DESCARGA  
TU CATALOGO  
DALE CLICK





# CUMPLE 42 Años

*Duralit inició operaciones en 1977 en la ciudad de Cochabamba con la visión de ofrecer materiales de construcción que permitan mejorar la calidad de vida en Bolivia; siendo pioneros en la industria de Fibrocemento con un proceso casi manual a hoy un proceso altamente automatizado.*



Desde el año 2006 DURALIT forma parte del GRUPO ELEMENTIA, Holding empresarial que está catalogado entre las cuatro corporaciones más grandes del mundo dedicadas el rubro de soluciones constructivas, fibrocemento y cemento. Actualmente el grupo cuenta con 33 plantas de producción de fibrocemento en 9 países siendo el mayor productor en Latinoamérica y N° 2 en EEUU.

La Planta de Fibrocemento de Duralit es una de las más modernas de la Región, con una capacidad instalada capaz de producir más de 6.000 toneladas mensuales en sus diferentes líneas de producto, genera 174 trabajos directos y más 1.200 indirectos.

Los productos DURALIT, tanto de fibrocemento (techos), como tanques de agua, fosas sépticas y pintura están presentes en todo el territorio nacional. Actualmente se exporta al Perú y se gestiona los mercados de Paraguay y Chile.

## DURALIT EN EL APOGEO Y EN LA CRISIS

Duralit en sus 42 años tuvo varios ciclos de apogeo y crisis, en lo más reciente el boom de la construcción en nuestro país entre los años 2012 y 2016 su producción estaba al 100% y sus ventas giraban mejor aún, siendo un referente de marca y calidad.

Al igual que para otras industrias, el desequilibrio económico con el país vecino del Brasil hace que las importaciones de techos de fibrocemento aparezcan y crezcan rápidamente, adicionado a ello las tasas de crecimiento decrecientes del rubro de la construcción, entre 2017 y principios de 2019 colocan a Duralit en una situación bastante compleja contrayendo su operación en más del 50%. Este escenario obligó a realizar rápidos cambios en la gestión de la empresa, que enmarcados en la



eficiencia e innovación se logró contrarrestar la arremetida del producto brasileiro con la Flexiteja, un producto de excelente calidad y precio altamente competitivo, retornando a Duralit al juego.

**DURALIT UNA EMPRESA SUSTENTABLE, 100% amigable con el medio ambiente.**



DURALIT, es hoy la única industria de fibrocemento en operación en Bolivia certificada libre de asbesto. Su consumo de agua es altamente controlado y toda el agua es reciclada y reutilizada. Su proceso productivo es a generación cero desperdicio, ya que toda pérdida es reprocesada. El control del aire y emisión de ruidos está dentro la Ley 1333 conforme lo certifica PCB Ambiental.

Duralit ha sido una de las primeras industrias en lograr la Certificación de la Norma Internacional ISO 9001:2015 y se tiene planificado en poco tiempo lograr la Certificación de su Sistema de Gestión Ambiental conforme la ISO 14001. En síntesis, una empresa comprometida en pasar del gris al verde.

**DURALIT UNA EMPRESA INNOVADORA, de vender productos a vender soluciones constructivas.**

La tecnología de la construcción es agresiva en desarrollar materiales de calidad y definitivamente de menor costo; es así, que Duralit se embarca en el nuevo Sistema de Construcción en Seco (SCS) , desarrollando la Placa Plana con cualidades superiores a cualquiera de las importadas existentes en el mercado. Con éste nuevo producto, las construcciones con el SCS frente a las construcciones tradicionales tendrán un ahorro en costo mayor al 25% y en tiempo al menos dos veces menos. Duralit transformandose para acompañar en punta las nuevas tendencias mundiales. Como no podía ser de otra manera, el nuevo producto - placa plana - goza de la garantía Duralit, que es nada menos que 10 años de garantía por defecto de fabricación y que su duración es de al menos 30 años. Dentro este proceso, la empresa se prepara para lanzar al mercado soluciones habitacionales a costos muy accesibles, de fácil y muy pocos días de construcción y con su sello de garantía.

Bajo el liderazgo de su Gerente General Tito Orellana, la experiencia de sus trabajadores y el compromiso de importantes inversiones del Holding Elementia, Duralit es y seguirá siendo una empresa que aporta al desarrollo del país por muchos años más.

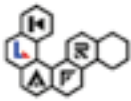


[ESCRÍBENOS DALE CLICK](#) 
[VISITANOS DALE CLICK](#) 
[VISITANOS DALE CLICK](#) 
[UBICANOS DALE CLICK](#) 
[CATALOGO DE PRODUCTOS DALE CLICK](#) 

# INPROTEC®

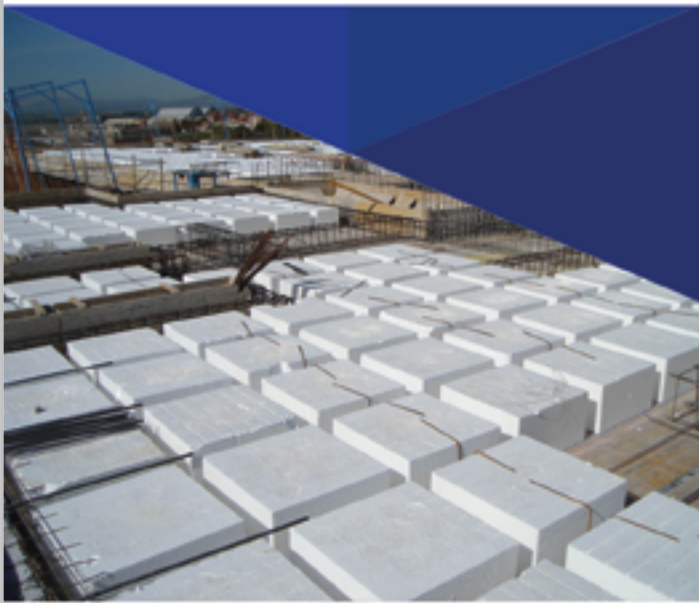
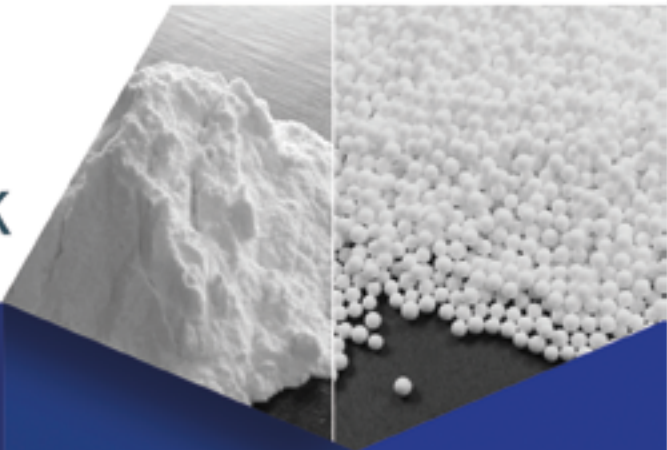
INSUMOS | PRODUCTOS | TECNOLOGÍA

## POLIESTIRENO EXPANDIBLE EPS



Loyal Group  
Kingpearl®

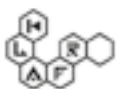
Styropek



**El poliestireno expandido (EPS)** es un material plástico espumado, derivado del poliestireno y utilizado en el sector del envase y la construcción.

Debido a su efecto aislante, que evita que se congele el subsuelo, y debido a su resistencia mecánica, que permiten la construcción de estructuras con una enorme resistencia vertical y horizontal, el Poliestireno Expandible es muy adecuado para su uso en el sector de la construcción y el área de la ingeniería civil.

### Styropek



Loyal Group  
Kingpearl®

Detalle	Moldeo de bloques para densidades bajas con excelente fusión y absorción de reciclado. Retardante de llama.	
BF-195	Tamaño de perla: 118 - 2.50 mm	% Pentano 5.5 - 6.4 %
BF-295M	Tamaño de perla: 0.85 - 1.70 mm	% Pentano 5.5 - 6.4 %
Detalle	Alta expansión, moldeo de bloques con baja densidad. Retardante de llama.	
F-MS	Tamaño de perla: 120 - 1.80 mm	% Pentano 7 %



Av. Litoral 179 entre Alto de la  
Aianza y Acre (Zona Hipódromo)  
Telf: 402 4724 - 799 55427



/inprotecSrl



www.inprotecsrl.com

ESCRÍBENOS  
DALE CLICK



VISITANOS  
DALE CLICK



VISITANOS  
DALE CLICK



UBICANOS  
DALE CLICK



CATALOGO DE  
PRODUCTOS  
DALE CLICK





▶ RESINAS DE POLIESTER



**Las resinas de poliéster son el complemento perfecto para trabajar con fibra de vidrio.**

Tienen diferentes presentaciones dependiendo del grado de viscosidad que presentan y algunas requieren de aditivos como el Cobalto (acelerante) y el peróxido (catalizador/secante).

**RESINA UC 2090:** Resina de baja viscosidad (oscura de color amarillo) de uso más general. Recomendada para procesos de laminación y es una resina ideal para trabajar con diversos tipos de fibra de vidrio.

**RESINA UC 2141-F:** Protegida contra rayos ultravioleta (UV). Se caracteriza por ser ideal para un trabajo más industrial.

**RESINA ISO 1200:** Acelerante y catalizador. Tiene resistencia a la flexibilidad y a los impactos UV, son indicadas para moldes, Gel-Coats para línea sanitaria (mezcla con pintura o pigmentos), ideal para piscinas, tanques y la industria de barcos y buses.

**RESINA Palatal P4:** Es un poliéster insaturado, de reactividad y viscosidad media (amarilla). Resina para la producción de todo tipo de productos reforzados con fibra de vidrio, como perfiles, lanchas, carrocerías, entre otros.

**MONÓMERO DE ESTRENO:** Es un líquido de aspecto incoloro, utilizado para reducir la viscosidad de la resina de poliéster. Aplicable a todas las resinas mencionadas anteriormente.



Av. Litoral 179 entre Alto de la Alianza y Acre (Zona Hipódromo)  
Telf: 402 4724 - 799 55427



/inprotecSrl



www.inprotecSrl.com

ESCRÍBENOS  
DALE CLICK



VISITANOS  
DALE CLICK



VISITANOS  
DALE CLICK



UBICANOS  
DALE CLICK



CATALOGO DE PRODUCTOS  
DALE CLICK



## ▶ CARBURO DE SILICIO

El carburo de Silicio es un compuesto de gran dureza, similar a la del diamante, con unas propiedades conductoras y refractorias que lo hacen ideal para su uso en procesos industriales y la fabricación de componentes y productos sometidos a condiciones extremas de temperatura, voltaje y frecuencia.



  
SAINT-GOBAIN  
ABRASIVES



## AUXILIARES

**Brasnox DM50:** Es un Catalizador, peróxido de metil etil cetona en dimetilftalato indicado para curado de resina poliéster insaturada y éster vinílico.

**Cobalto 6%:** Solución de sales de cobalto de ácido octóico sintético en disolventes adecuados.

**Tecglaze:** Es una cera indicada para el desmolde de piezas de composite. Su formulación con componentes especiales permite una fácil aplicación.

**Borracha de silicona:** Es un elastómero a base de silicona, bi-componente, polimerizable a temperatura ambiente.

**Armorpaste:** Compuesto especialmente desarrollado para ser utilizado en el teñido de Resina Poliéster Insaturado, Gel Coat y Masas Plásticas.



Av. Litoral 179 entre Alto de la Alianza y Acre (Zona Hipódromo)  
Telf: 402 4724 - 799 55427



/inprotec54



www.inprotecari.com

ESCRÍBENOS  
DALE CLICK



VISITANOS  
DALE CLICK



VISITANOS  
DALE CLICK



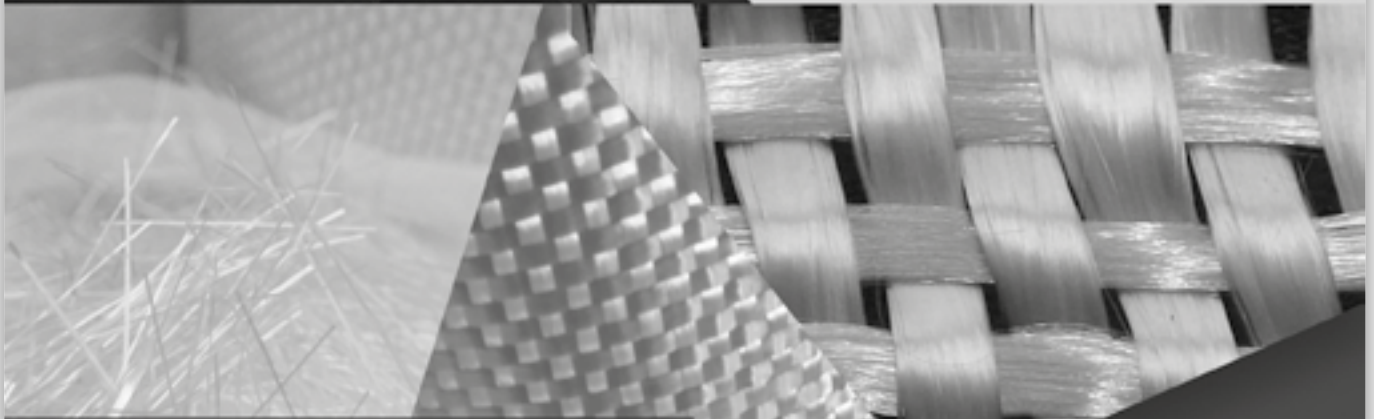
UBICANOS  
DALE CLICK



CATALOGO DE PRODUCTOS  
DALE CLICK



## FIBRA DE VIDRIO



### FIBRA DE VIDRIO EN MANTA IDEAL PARA IMPERMEABILIZACIONES DE CUBIERTAS

Es un material de refuerzo de fibras de vidrio cortadas y aglutinadas con un ligante especial compatible con resinas de poliéster, viniléster, poliuretano y epóxicas.

Los principales usos de la fibra de vidrio incluye aislamiento acústico, aislamiento térmico y aislamiento eléctrico en recubrimientos, como refuerzo a diversos materiales, palos de tiendas de campaña, absorción de sonido, telas resistentes al calor y la corrosión, telas de alta resistencia.



Propiedades	Peso del área (%) ISO 3374	Humedad (%) ISO 3344	Tamaño (%) ISO1887	Resistencia (N) ISO 3342
EMC375	±7.5	±0.20	2.8±1.1	≥100
EMC450	±7.5	±0.20	2.5±1.1	≥120

Size	1540		1370		1524	
	length, m	Weight, kg	length, m	Weight, kg	length, m	Weight, kg
EMC375	76.9	30	76.9	37	76.9	44
EMC450	79.1	37	79.1	45	79.1	54



Av. Litoral 179 entre Alto de la Alianza y Acre (Zona Hipódromo)  
Telf: 402 4724 - 799 55427



/inprotecSrl



www.inprotecSrl.com

ESCRÍBENOS  
DALE CLICK



VISITANOS  
DALE CLICK



VISITANOS  
DALE CLICK



UBICANOS  
DALE CLICK



CATALOGO DE PRODUCTOS  
DALE CLICK



INNOVANDO CADA AÑO....



**NUEVO**  
PRODUCTO:



- MATERIAL DE ESCRITORIO
- MATERIAL ESCOLAR
- MANUALIDADES
- LÍNEA ARTÍSTICA
- ECOWORLD
- JUGUETERÍA
- FERRETERÍA
- GENÉRICO



[www.milcar.com.bo](http://www.milcar.com.bo)



ESCRÍBENOS  
DALE CLICK

VISITANOS  
DALE CLICK

VISITANOS  
DALE CLICK

UBICANOS  
DALE CLICK

DESCARGA  
TU CATALOGO  
DALE CLICK





# MILCAR®

CALIDAD A PRECIO JUSTO

## SOMOS LÍDERES EN EL MERCADO NACIONAL

**INNOVANDO  
CON +4500  
PRODUCTOS  
DE ALTA CALIDAD**



[www.milcar.com.bo](http://www.milcar.com.bo)



**MUY PRONTO CON GRANDES LANZAMIENTOS...**

ESCRÍBENOS  
DALE CLICK



VISITANOS  
DALE CLICK



VISITANOS  
DALE CLICK



UBICANOS  
DALE CLICK



DESCARGA  
TU CATALOGO  
DALE CLICK



# Hormigón Premezclado



## Hormigón premezclado Ready Mix

Hormigón premezclado Ready Mix es un material compuesto, empleado en construcción, formado por el mejor cemento, agregados de alta calidad, agua y aditivos específicos que son mezclados en proporciones óptimas y adecuadas que garantizan la resistencia requerida. Es un producto preparado en plantas industriales y transportado en camiones mezcladores.

Características:

- Servicio en obra.
- Dosificación exacta.
- Homogeneidad.
- Calidad de los áridos.
- Resistencias garantizadas.
- Servicio de bomba, que impulsa el hormigón premezclado a distancias y/o alturas requeridas.

## 5 RAZONES para ahorrar tiempo y dinero



- 1 Menos material de construcción.
- 2 Mayor rapidez en el vaciado de estructuras.
- 3 Mayor eficiencia, con menor cantidad de recursos.
- 4 Verdadero control de calidad.
- 5 Menor uso de equipos, energía y ahorro en mantenimiento.

## Como solicitar hormigón premezclado Ready Mix

Para solicitar hormigón premezclado puede pasar por la oficina comercial, contactar a su asesor comercial o comunicarse con nuestra línea gratuita: SOBOCE CONTIGO.

Para realizar el pedido, usted deberá recabar la siguiente información:

- La estructura a hormigonar.
- El piso o nivel de la estructura.
- El volumen requerido.
- La existencia de posibles dificultades para llegar a la obra, tales como: cables de alta tensión, calles estrechas, terreno no apto para el paso de camiones.

En caso de tener dudas acerca de los anteriores puntos, por favor solicitar el servicio de asesoría técnica o contactarse con su asesor comercial.

## Viguetas y Complementos



**SOBOPRET**  
PREFABRICADOS SOBOCE



## Ventajas del sistema de losa aligerada con viguetas pretensadas

- Ahorro en personal.
- Reducción en hormigón y acero de refuerzo respecto a otros sistemas constructivos.
- Ahorro en tiempo de ejecución.
- Reducción de la cantidad de madera en el encofrado.
- Mejor aislamiento acústico y térmico.
- Mayor área de trabajo en los niveles inferiores.
- Menor peso de la estructura (fundaciones más esbeltas).



## Complemento Styropor expandido

Características

Los complementos SOBOPRET son componentes aligerantes de relleno que se apoyan directamente en las viguetas y sirven para reducir el peso de la losa. Son fabricados en base a styropor expandido por medios físicos y se los moldea a requerimiento del cliente.



VISITANOS  
DALE CLICK



VISITANOS  
DALE CLICK



UBICANOS  
DALE CLICK



CATALOGO DE  
PRODUCTOS  
DALE CLICK



# Cemento IP-30

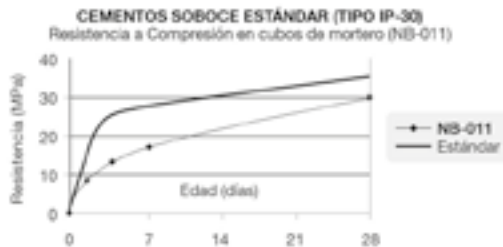


## ¿Por qué usar los Cementos de SOBOCE?

- Porque sus características físico-mecánicas le permiten brindar el mejor rendimiento en dosificaciones de cualquier tipo de hormigón y mortero para diferentes aplicaciones como son:
  - Elementos estructurales en general (vigas, losas, etc).
  - Elementos prefabricados (pretensados, premoldeados, postensados).
  - Pavimento rígido.
  - Puentes y viaductos.
  - Shortcrete (hormigón proyectado).
  - Revestimientos o revoques.
  - Morteros para tabiquería.
- Porque cuentan con el sello de certificación de la calidad IBNORCA.
- Porque cuentan con modernos laboratorios.
- Porque el equipo de Asesores Comerciales llega hasta su obra, brindándole un servicio personalizado.

## ¿Cuáles son las características resistentes que poseen los Cementos Estándar IP-30 de SOBOCE?

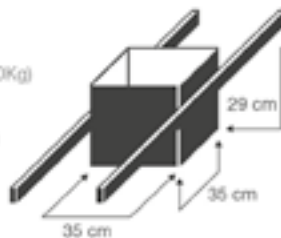
Los Cementos Estándar de SOBOCE sobrepasan las especificaciones de resistencia de la Norma Boliviana NB-011, tal como se puede observar en el siguiente gráfico:



Es posible utilizar las dosificaciones recomendadas en los siguientes cuadros, utilizando un elemento de volumen (caja).

### Dosificación: 1.0 : 2.0 : 3.0

- 1 bolsa de cemento Estándar (50Kg)
- 2 cajas de arena
- 3 cajas de grava
- Cajas de 35 cm x35 cm x 29 cm



## Dosificaciones sugeridas para morteros con Cementos SOBOCE Estándar IP-30

Tipo de Elementos	En volumen	
	Cemento (bolsa)	Arena (caja)
Anclajes	1.0	2.0
Revestimientos impermeables	1.0	3.0
Muros exteriores	1.0	4.0
Muros interiores	1.0	6.0
Mortero para tabiquería en muros de ladrillo	1.0	6.0

## Dosificaciones sugeridas para hormigones con Cementos SOBOCE Estándar IP-30

Tipo de Elementos	En volumen		
	Cemento (bolsa)	Arena (caja)	Grava (caja)
Pavimento rígido	1.0	1.5	2.5
Vigas, losas, columnas, zapatas	1.0	2.0	3.0
Aceras, patios, dinteles	1.0	2.0	3.5
Sobrecimientos, contrapisos	1.0	2.0	3.5
Hormigón pobre	1.0	2.5	5.0

## Servicios de Asesoría Técnica y Laboratorio

SOBOCE S.A. cuenta con un departamento de Asesoría Técnica para resolver consultas y dudas en la aplicación de nuestros productos y los servicios adicionales que la empresa ofrece, como ser ensayos de control de calidad en hormigón fresco y endurecido, áridos, cemento, pavimento rígido y patologías del hormigón. El cliente puede solicitar el servicio de laboratorio directamente con el asesor comercial, ejecutivo de servicio al cliente o a través de la línea gratuita: SOBOCE CONTIGO 800-103-606

## Los ensayos que se realizan en laboratorio son los siguientes:

### En hormigones

- Dosificación de hormigones
- Determinación de la resistencia a compresión en probetas cilíndricas de hormigón
- Determinación de la resistencia a flexión del hormigón

### En áridos

- Análisis por tamiz de los agregados fino y grueso
- Determinación por lavado del material más fino que el tamiz N° 200
- Peso unitario del agregado fino
- Peso unitario del agre
- Peso específico y abs
- Peso específico y abs





**NORTON**

SAINT-GOBAIN



Es bueno trabajar con  
**vonder**



INDUSTRIAS  
**FERROTUDO**

**SANTA CRUZ:** 3er. Anillo interno entre Av. Alemana y Av. Mutualista • 4to. Anillo entre Av. Mutualista y Av. Paraguá - Telf: (3) 347 7914 • Av. Grigotá # 477 - Telf/Fax: (3) 355 5272 • Sobre el 4to. Anillo entre Radial 26 y 27 - Telf.: (3) 343 0260 • Av. Principal esq. Calle 6 - Telf.: (3) 362 0761 • Av. Santos Dumont entre 4to. y 5to. Anillo - Telf/Fax: (3) 356 1527 • Km. 9 Doble Vía La Guardia (frente al surtidor Emanuel) - Telf.: (3) 371 1000 int. 1191 • Av. Circunvalación entre 19 de Agosto y Litoral - Telf.: (3) 822 1700 **LA PAZ:** Calle Bozo # 119 - Telfs.: (2) 246 0760 - (2) 246 0762 Fax: (2) 211 4299 • Av. Juan Pablo II # 7 - Telf.: (2) 284 0137 Fax: (2) 284 1203 • Av. 6 de Marzo # 58 esq. calle 13 zona Villa Bolívar - Telf.: 682 16125 • Av. Ballivián # 150, zona Calacoto **COCHABAMBA:** Av. Blanco Galindo km. 5 ½ - Telf. (4) 444 0908 Fax: (4) 411 7038 • Av. Barrientos # 2335 - Telf/Fax: (4) 456 3463 • Av. Villazón # 4210, km. 4½ - Telf/Fax: (4) 472 1530 **SUCRE:** Calle Alcides D'Orbignini esq. Mariano Baptista, zona Mesa Verde Alto - Telfs.: (4) 645 2617 - (4) 643 3959 **TARIJA:** Zona Campesino, Av. Froilán al lado de las Aldeas Infantiles SOS - Telfs.: (4) 663 0620 / 62867 • Av. Panamericana, barrio Morros Blanco - Telf.: (4) 666 7994 **YACUIBA:** Av. Bolivia S/N - Telf./Fax: (4) 683 2301 • Zona Franca Yacuiba - Telf/Fax: (4) 683 2937 Fax: (4) 666 2867 **ORURO:** Av. 24 de Junio esq. entrada Urbanización Condecor - Telf.: (2) 527 5935 **POTOSÍ:** Av. Tumusla # 12 - Telf/Fax (2) 624 6973.

Call Center: 800 10 12 10 • Ferro Center: (591) 721 06672 • Industrias Ferrotodo Ltda. • www.ferrotodo.com

ESCRÍBENOS  
DALE CLICK



VISITANOS  
DALE CLICK



VISITANOS  
DALE CLICK



UBICANOS  
DALE CLICK



DESCARGA  
TU CATALOGO  
DALE CLICK





Management System  
ISO 9001:2015

www.fun.com  
ID: 9105069223



# SUPERTUBO<sup>®</sup> HDPE

de PLASTIFORTE

**Más Resistente y Durable**  
Hasta 1200mm para los proyectos más exigentes

[www.plastiforte.com](http://www.plastiforte.com)  
[ventas@plastiforte.com](mailto:ventas@plastiforte.com)

ESCRIBENOS  
DALE CLICK


VISITANOS  
DALE CLICK

VISITANOS  
DALE CLICK

UBICANOS  
DALE CLICK

CATALOGO DE PRODUCTOS  
DALE CLICK

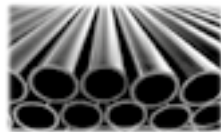
**TUBERÍA LISA LDPE PE40 - ISO 8779**

	16 MM	20 MM	25 MM	32 MM	40 MM	50 MM	63 MM	MICROTUBO 2,5 MM
	PN 4	PN 4	PN 4	PN 4	PN 4	PN 4	PN 4	PN4
	ROLLO 200 M	ROLLO 200 M	ROLLO 100 M	ROLLO 100 M	ROLLO 100 M	ROLLO 100 M	ROLLO 100 M	ROLLO 100 Y 200 M

SUPERTUBO® ES MARCA REGISTRADA DE PLASTIFORTE SRL

**ACCESORIOS PARA SISTEMAS DE RIEGO**

ACOPLE	ACOPLE REDUCCIÓN	TAPÓN	ADAPTADOR MACHO	CODO	CODO REDUCCIÓN	CODO ADAPTADOR MACHO	TEE	TEE AMPLIACIÓN	
									
16 MM	20 A 16 MM	16 MM	16 MM A 1/2" Y 3/4"	16 MM	16 MM A 1/2" Y 3/4"	16 MM A 1/2"	16 MM	16 A 20 MM	
20 MM		20 MM	20 MM A 1/2" Y 3/4"	20 MM	20 MM A 1/2" Y 3/4"	20 MM A 1/2"	20 MM		
TEE REDUCCIÓN	TEE REDUCCIÓN ROSCADA	FIN DE LÍNEA	VÁLVULA CON ROSCA	VÁLVULA	OJAL	OJAL TIPO BRIDA	PERFORADOR PARA TUBO	CONECTOR DE REPARACIÓN	
									
20 A 16 MM	16 MM A 1/2" 20 MM A 1/2" Y 3/4"	16 MM	16 A 20 MM con rosca macho de 1/2"	16 A 20 MM	4 MM 16 MM	16 MM	Perforaciones de 3,5 MM	C/ separación de 7 MM	
GOTERO CON ESTACA	CINTA DE GOTEÓ VERDE	CINTA DE GOTEÓ PLATA	CINTA DE LLUVIA	CONECTOR DE CINTA	CONECTOR DE CINTA PARA PE O PVC	CONECTOR DE CINTA PLANO	NIPLE BEBEDERO	VÁLVULA MARIPOSA	CHUPADOR DE PVC
									
4 MM 6 MM	16 MM Orificio c/ 20 MM	16 MM Orificio c/ 10 MM	50X100 M	16 MM	16 MM	16 MM	1/2"	100 MM	32, 40 y 50 MM



**TUBERÍA LISA HDPE PE100 ISO 4427**

DESCRIPCIÓN	SDR26 PN6	SDR21 PN8	SDR17 PN10	SDR13,6 PN12,5	SDR11 PN16	SDR9 PN20	SDR7,4 PN25
SUPERTUBO® HDPE 20 MM						✓	✓
SUPERTUBO® HDPE 25 MM					✓	✓	✓
SUPERTUBO® HDPE 32 MM				✓	✓	✓	✓
SUPERTUBO® HDPE 40 MM			✓	✓	✓	✓	✓
SUPERTUBO® HDPE 50 MM		✓	✓	✓	✓	✓	✓
SUPERTUBO® HDPE 63 MM		✓	✓	✓	✓	✓	✓
SUPERTUBO® HDPE 75 MM		✓	✓	✓	✓	✓	✓
SUPERTUBO® HDPE 90 MM		✓	✓	✓	✓	✓	✓
SUPERTUBO® HDPE 110 MM		✓	✓	✓	✓	✓	✓
SUPERTUBO® HDPE 125 MM		✓	✓	✓	✓	✓	✓
SUPERTUBO® HDPE 140 MM	✓	✓	✓	✓	✓	✓	✓
SUPERTUBO® HDPE 160 MM	✓	✓	✓	✓	✓	✓	✓
SUPERTUBO® HDPE 180 MM	✓	✓	✓	✓	✓	✓	✓
SUPERTUBO® HDPE 200 MM	✓	✓	✓	✓	✓	✓	✓
SUPERTUBO® HDPE 225 MM	✓	✓	✓	✓	✓	✓	✓
SUPERTUBO® HDPE 250 MM	✓	✓	✓	✓	✓	✓	✓
SUPERTUBO® HDPE 280 MM	✓	✓	✓	✓	✓	✓	✓
SUPERTUBO® HDPE 315 MM	✓	✓	✓	✓	✓	✓	✓
SUPERTUBO® HDPE 355 MM	✓	✓	✓	✓	✓	✓	✓
SUPERTUBO® HDPE 400 MM	✓	✓	✓	✓	✓	✓	✓
SUPERTUBO® HDPE 450 MM	✓	✓	✓	✓	✓	✓	✓
SUPERTUBO® HDPE 500 MM	✓	✓	✓	✓	✓	✓	✓
SUPERTUBO® HDPE 560 MM	✓	✓	✓	✓	✓	✓	✓
SUPERTUBO® HDPE 630 MM	✓	✓	✓	✓	✓	✓	✓
SUPERTUBO® HDPE 710 MM	✓	✓	✓	✓	✓	✓	✓

**SDR = RELACIÓN DIMENSIONAL ESTÁNDAR (SDR)**

$$SDR = \frac{\text{Diámetro exterior}}{\text{espesor de pared}}$$

**PN = PRESIÓN NOMINAL (BAR)**  
1 bar = 10 m.c.a.

ROLLOS 50 M

ROLLOS 100 M

BARRAS 12 M

SUPERTUBO® ES MARCA REGISTRADA DE PLASTIFORTE SRL

ESCRÍBENOS  
DALE CLICK



VISITANOS  
DALE CLICK



VISITANOS  
DALE CLICK



UBICANOS  
DALE CLICK



CATALOGO DE PRODUCTOS  
DALE CLICK



DIMENSIÓN	ACOPLE		ACOPLE REDUCCIÓN		ADAPTADOR MACHO		ADAPTADOR HEMBRA		ADAPTADOR BRIDADO		TEE		TEE REDUCCIÓN		TEE HEMBRA		CODO		CODO HEMBRA		TAPÓN		
	PN10	PN16	PN10	PN16	PN10	PN16	PN10	PN16	PN10	PN16	PN10	PN16	PN10	PN16	PN10	PN16	PN10	PN16	PN10	PN16	PN10	PN16	
20 MM		✓										✓							✓				✓
25 MM		✓										✓							✓				✓
32 MM		✓										✓							✓				✓
40 MM		✓										✓							✓				✓
50 MM		✓										✓							✓				✓
63 MM		✓										✓							✓				✓
75 MM	✓	✓					✓					✓	✓					✓	✓			✓	✓
90 MM	✓	✓					✓					✓	✓					✓	✓			✓	✓
110 MM	✓	✓					✓					✓	✓					✓	✓			✓	✓
20 MM	1/2"-20MM						✓		✓					✓	✓		✓			✓			
25 MM	3/4"-25MM				✓		✓		✓					✓	✓		✓			✓			
32 MM	1"-32MM				✓		✓		✓					✓	✓		✓			✓			
40 MM	1 1/4"-40MM				✓		✓		✓					✓	✓		✓			✓			
50 MM	1 1/2"-50MM				✓		✓		✓					✓	✓		✓			✓			
63 MM	2"-63MM				✓		✓		✓					✓	✓		✓			✓			
75 MM	2 1/2"-75MM			✓	✓		✓	✓	✓					✓	✓		✓			✓			
90 MM	3"-90MM			✓	✓		✓	✓	✓					✓	✓		✓			✓			
110 MM	4"-110MM			✓	✓		✓	✓	✓					✓	✓		✓			✓			

PN = PRESIÓN NOMINAL (BAR). 1 BAR = 10 m.c.a.

SUPERJUNTA® ES MARCA REGISTRADA DE PLASTIFORTE SRL

COLLARES DE DERIVACIÓN

DIMENSIÓN	COLLAR DE DERIVACION SUPERJUNTA CON PERNO HDG		COLLAR DOBLE BULÓN CON RACOR DE BRONCE INCORPORADO		COLLAR DE DERIVACION DOBLE CUÑA		COLLAR TOMA EN CARGA ELECTRO SOLDABLE		COLLAR TOMA SIMPLE ELECTRO SOLDABLE	
	PN10	PN16	PN10	PN16	PN10	PN16	PN16	PN16	PN16	
25 MM	1/2"	✓		✓						
32 MM	1/2"	✓		✓						
32 MM	3/4"	✓								
32 MM	1"	✓								
40 MM	1/2" - 20 MM	✓		✓				✓		✓
50 MM	1/2" - 20 MM	✓		✓				✓		✓
50 MM	3/4" - 25 MM	✓						✓		✓
50 MM	1" - 32 MM	✓						✓		✓
63 MM	1/2" - 20 MM	✓		✓				✓		✓
63 MM	3/4" - 25 MM	✓						✓		✓
63 MM	1" - 32 MM	✓		✓				✓		✓
63 MM	1 1/2"-50MM	✓		✓				✓		✓
75 MM	1/2" - 20 MM	✓		✓				✓		✓
75 MM	3/4" - 25 MM	✓						✓		✓
75 MM	1" - 32 MM	✓						✓		✓
75 MM	1 1/2"-50MM	✓						✓		✓
90 MM	1/2" - 20 MM	✓		✓				✓		✓
90 MM	3/4" - 25 MM	✓		✓				✓		✓
90 MM	1" - 32 MM	✓		✓				✓		✓
90 MM	1 1/4" - 40 MM	✓						✓		✓
90 MM	1 1/2"-50MM	✓		✓				✓		✓
90 MM	2"-63MM	✓		✓				✓		✓
110 MM	1/2" - 20 MM	✓		✓				✓		✓
110 MM	3/4" - 25 MM	✓		✓				✓		✓
110 MM	1" - 32 MM	✓		✓				✓		✓
110 MM	2"-63MM	✓						✓		✓
160 MM	1/2" - 20 MM	✓		✓				✓		✓
160 MM	3/4" - 25 MM	✓		✓				✓		✓
160 MM	1" - 32 MM	✓		✓				✓		✓
160 MM	1 1/2"- 50 MM	✓						✓		✓
160 MM	2"-63 MM	✓		✓				✓		✓
200 MM	1/2" - 20 MM	✓		✓				✓		✓
200 MM	3/4" - 25 MM	✓		✓				✓		✓
200 MM	1" - 32 MM	✓		✓				✓		✓
200 MM	1 1/2"- 50 MM	✓						✓		✓
200 MM	2"-63MM	✓		✓				✓		✓
250 MM	1/2" - 20 MM	✓		✓				✓		✓
250 MM	3/4" - 25 MM	✓		✓				✓		✓
250 MM	1"-32 MM	✓		✓				✓		✓
250 MM	1 1/2"- 50 MM	✓		✓				✓		✓
250 MM	2"-63 MM	✓		✓				✓		✓

SUPERJUNTA® ES MARCA REGISTRADA DE PLASTIFORTE SRL

PN = PRESIÓN NOMINAL (BAR)

1 BAR = 10 m.c.a.

Si la medida que busca no está en la tabla, contáctenos para solicitar información.





[www.plastiforte.com](http://www.plastiforte.com)



[/plastifortehdpe](https://www.facebook.com/plastifortehdpe)



[/plastiforte](https://www.linkedin.com/company/plastiforte)



**EL AGUA ES UN RECURSO ESCASO**  
No dejemos que se pierda en el camino a nuestra casa

**PLASTIFORTE®**  
LÍDER EN HDPE EN BOLIVIA

Nuestros productos con calidad mundial contribuyen a una gestión eficiente y sostenible del agua

Especialistas en proyectos para la conducción, bombeo, medición, control, almacenamiento y tratamiento del agua

ESCRÍBENOS  
DALE CLICK



VISITANOS  
DALE CLICK



VISITANOS  
DALE CLICK



UBICANOS  
DALE CLICK



CATALOGO DE PRODUCTOS  
DALE CLICK







Nova Ideas  
Publicidad

# EQUIPOS Y MAQUINARIAS



- |                            |         |
|----------------------------|---------|
| • Saci                     | 56 - 57 |
| • Covimor                  | 58 - 59 |
| • Importadora Sudamericana | 60 - 61 |
| • Toyosa                   | 62 - 63 |
| • Imcruz                   | 64      |

ESCRÍBENOS  
DALE CLICK



VISITANOS  
DALE CLICK



VISITANOS  
DALE CLICK





**SANY**  
GRÚAS MÓVILES



## GRÚA MÓVIL SRC 550H

Max. Capacidad de elevación: 55 Tn.

Longitud de Pluma: 43,5 mts.

Longitud de Pluma: + Plumín: 60,1 mts.

Peso Total: 44,4 Kg.

Saci apostando por Bolivia, trae la marca número uno en **GRÚAS MÓVILES** de China, **SANY** cumple con los más elevados estándares de seguridad y calidad.



SIN LIMITE DE HORAS



SERVICIO POST VENTA



STOCK DE REPARTOS

[www.saci.com.bo](http://www.saci.com.bo)  
@SACIBolivia

ESCRIBENOS  
DALE CLICK



VISITANOS  
DALE CLICK



VISITANOS  
DALE CLICK



UBICANOS  
DALE CLICK



CATALOGO DE PRODUCTOS  
DALE CLICK





TERMINADORA DE ASFALTO  
**BF 700**



-SANTA CRUZ  
OFICINA CENTRAL  
Av. Cristo Redentor Km 2 1/2  
Telf. +591 3 342-3388

-COCHABAMBA  
Av. Blanco Galindo Km 6 1/2  
Telf. +591 4 437-9900

-EL ALTO (Fosa Pampa)  
Av. 6 de marzo Nº 400  
Telf. +591 2 228-0912

-SUCRE  
Av. Malta Kapaj Nº 152  
Parada de Buses al Aeropuerto  
Telf. +591 4 646-0766

-ORURO  
Av. Sargento Flores esq.  
C/ Velasco Galvano  
Telf. +591 2 524-6890

www.saci.com.bo  
@SACIBolivia

ESCRÍBENOS  
DALE CLICK



VISITANOS  
DALE CLICK



VISITANOS  
DALE CLICK



UBICANOS  
DALE CLICK



CATALOGO DE  
PRODUCTOS  
DALE CLICK



# REPUESTOS ORIGINALES Y DE PRIMERA LÍNEA



- ✓ ENTREGAS A DOMICILIO Y A NIVEL NACIONAL
- ✓ REPUESTOS DE ALTA CALIDAD
- ✓ PRODUCTOS GARANTIZADOS



Nos caracterizamos por trabajar con **marcas originales de primera línea**, las cuales componen un portafolio de más de 20.500 ítems.

A través de nuestros 6 puntos de distribución:  
Santa Cruz 4  
Montero 1  
El Alto - La Paz 1

Brindamos un servicio de primera calidad y rapidez llegando a todo el país.



/RepuestosCovimorSA

[www.repuestoscovimor.com](http://www.repuestoscovimor.com)

Telf: 345-01-01

ESCRÍBENOS  
DALE CLICK



VISITANOS  
DALE CLICK



VISITANOS  
DALE CLICK



UBICANOS  
DALE CLICK



DESCARGA  
TU CATALOGO  
DALE CLICK



# REPUESTOS ORIGINALES PARA CAMIONES



**MOTOR**  
CUMMINS, MWM  
PERKINS



**RODAMIENTOS**  
KFB CLARFELD  
FAG, INA



**DIRECCIÓN**  
LEMFORDER, TRW  
NAKATA



**PARTES DE MOTOR**  
MWM, PERKINS, CUMMINS  
MAHLE, BORG WARNER  
SUSIN FRANCESCUTTI



**RETENES**  
CORTECO



**SUSPENSIÓN**  
LEMFORDER, NAKATA  
SACHS, CONTITECH



**FILTROS**  
MAHLE, MWM  
PARKER



**CRUCETAS**  
SPICER, NAKATA



**HIDRÁULICA**  
BOSCH REXROTH  
DANFOSS, VALMOVA



**EMBRAGUES**  
EATON, SACHS  
LUK, VALEO



**EJE DELANTERO Y TRASERO**  
MERITOR, EURORICAMBI  
FAG, SPICER



**TRANSMISIÓN**  
EURORICAMBI  
SPICER, MERITOR



**CAJA DE CAMBIO**  
EATON, SACHS, ZF  
FAG, INA, EURORICAMBI



**FRENOS**  
KNORR BREMSE, TRW  
WABCO, VALEO



**PARTES ELECTRICAS**  
VDO



IVECO



VOLVO



**RUEDAS**  
FAG, CORTECO

/RepuestosCovimorSA

[www.repuestoscovimor.com](http://www.repuestoscovimor.com)

Telf: 345-01-01

ESCRIBENOS  
DALE CLICK



VISITANOS  
DALE CLICK



VISITANOS  
DALE CLICK



UBICANOS  
DALE CLICK



DESCARGA  
TU CATALOGO  
DALE CLICK





# IMPORTADORA SUDAMERICANA Ltda.

DISTRIBUIDOR OFICIAL PARA BOLIVIA

DE LLANTAS: 

LE OFRECE LOS MEJORES PRECIOS Y CALIDAD PARA TODO TIPO DE  
VEHÍCULOS Y EQUIPOS PESADOS.




## SERVICIO TÉCNICO AUTOMOTRIZ

QUE CONSISTE EN:

- MONTAJE AUTOMÁTICO
- BALANCEO ELECTRÓNICO
- ALINEADO COMPUTARIZADO



 ESCRÍBENOS



VEM 99



EG04



JETSTEEL JDC3



JET KING



A/T PLUS



VECTRA

### CENTRAL COCHABAMBA

 AV. GUILLERMO KILLMAN N° 2001, ESQ. AV. SILES  591-4-4253298  591-72208088

### SUCURSAL SANTA CRUZ

 AV. 4TO. ANILLO ENTRE AV. RADIAL 19 Y AV. PIRAI  591-3-3527693

**COCHABAMBA - BOLIVIA**

ESCRÍBENOS  
DALE CLICK



VISITANOS  
DALE CLICK



VISITANOS  
DALE CLICK



UBICANOS  
DALE CLICK



CATALOGO DE  
PRODUCTOS  
DALE CLICK





# MAQUINARIA OTR

## VEM 99



Llévanos en tu Celular

### Especificaciones

Codigo	Medida	Lonaje	Codigo de neumático	Aplicación	Tipo	Tamaño del borde		Dimensione de neumático			Capacidad de carga(Kgs.)			
						Recomendado	Alterno	Max. diámetro total	Max. ancho de la sección	Profundidad banda de rodadura	Transporte-55 kmph 4km. (un camión)	Carga-10kmph hasta 78 mts. (un camión)		
VEM 99	29.5-25	28	E3/L3	Cargadores de ruedas	TL	25.00/3.5	-	1670	780	39.0	11500	305	17500	425
VEM 99	26.5-25	28	E3/L3	Cargadores de ruedas	TL	22.00/3.0	-	1740	700	36.5	10000	300	15500	475
VEM 99	23.5-25	20	L3	Cargadores de ruedas	TL	19.00/2.5	-	1640	630	37.5	7300	300	10900	375
VEM 99	20.5-25	20	E3/L3	Cargadores de ruedas	TL	17.00/2.0	-	1505	535	33.5	6000	305	9500	450
VEM 99	17.5-25	20	L3	Cargadores de ruedas	TL	14.00/2.5	-	1370	480	29.0	5000	400	8250	575



# CAMIONES/AUTOBUS TBR

## JETSTEEL JDC3



Llévanos en tu Celular

### Especificaciones

Codigo	Medida	Lonaje	tamaño llanta(pulg)	Diametro Externo(mm)	Ancho sección(mm)	Profundidad rodadura		Indice velocidad	indice carga	Maxima capacidad de carga			Codigo Aleta
						mm	32nds			Simple(Kgs)	Doble(Kgs)	IP(Kps)	
JETSTEEL JDC3	12 R 22.5	16	6.00	1095	305	20.5	25.8	L(120)	152/148	3550	650	830	NA



# AUTOMOVIL/CAMIONETA 4X4

## RANGER AT



Llévanos en tu Celular

### Especificaciones

Codigo	Medida	Tipo neumático	Indice de carga	Clasificación de velocidad	RSD(mm)
RANGER A/T	235/70 R 16	TL	100	S	10.0
RANGER A/T	255/70 R 15C	TL	103/110	S	9.5
RANGER A/T	215/75 R 15	TL	100	S	10.0
RANGER A/T	215/70 R 15C	TL	109/107	S	9.5
RANGER A/T	205/70 R 15	TL	106/104	S	9.5
RANGER A/T	31X15.5 R 15 LT	TL	109	S	9.5



# MAQUINARIA AGRICOLA

## FIEL KING



Llévanos en tu Celular

### Especificaciones

Codigo	Medida	Lonaje	Categoría	Tipo neumático	Ancho de aro	Diámetro total	Ancho sección	Profundidad de huella	Max. carga/inflación
FIEL KING	18.4-38	12	R-1	Tipo Neumático	W16L	1760	475	40.0	7150lb/32psi
FIEL KING	18.4-34	12	R-1	Tipo Neumático	W16L	1540	465	40.5	4800lb/20psi
FIEL KING	18.4-30	12	R-1	Tipo Neumático	W16L	1540	460	40.5	4800lb/20psi
FIEL KING	16.9-30	12	R-1	Tipo Neumático	W15L	1480	429	39.5	5520lb/34psi
FIEL KING	14.9-28	12	R-1	Tipo Neumático	W13	1365	385	38.5	4660lb/30psi
FIEL KING	14.9-24	12	R-1	Tipo Neumático	W13	1260	378	38.5	4400lb/30psi

[ESCRIBENOS DALE CLICK](#)
[VISITANOS DALE CLICK](#)
[VISITANOS DALE CLICK](#)
[UBICANOS DALE CLICK](#)
[CATALOGO DE PRODUCTOS DALE CLICK](#)

**HINO**

SERIE  
**HINO300/500/700**

# EL CAMIÓN IDEAL PARA TU NEGOCIO



*Camiones desde 3.3 Tons, hasta 40 Tons.*

CONTACT CENTER  
**901 105200**

 [Facebook.com/hinobolivia](https://www.facebook.com/hinobolivia) // [www.toyosa.com](http://www.toyosa.com)

**TOYOSA**

ESCRÍBENOS  
DALE CLICK



VISITANOS  
DALE CLICK



VISITANOS  
DALE CLICK



UBICANOS  
DALE CLICK



DESCARGA  
TU CATALOGO  
DALE CLICK







# XZU640

### CAPACIDADES

Peso Bruto Vehicular	4500 kg.
Límite máximo de eje delantero	2260 kg.
Límite máximo de eje trasero	2460 kg.
Peso chasis total aproximado	1980 kg.
Capacidad de carga	2460 kg.
Tanque de combustible	100 Litros
Neumáticos versión estándar	7.00R16-12
Velocidad máxima	106 km/ Hr
Capacidad de ascensión	52,60%
Tracción	4x2

### MOTOR HINO N04C-UY

Tipo de Motor	4 Cilindros Intercooler Normativa Euro 3
Sistema de Inyección	Inyección directa, Comon rail
Potencia Máxima	110 PS a 2500 rpm
Torque Máximo	314 N.m a 1600 rpm
Cilindrada	4009 cc

### TRANSMISION / EMBRAGUE HINO M550

Relacion de transmision (PRIMERA MARCHA)	4.981: 1
Relacion de transmision (QUINTA MARCHA)	0.738: 1
Diametro del embrague	300 mm
Control de Embrague	Control Hidraulico

### EJES

Delantero	Eje rígido Eliot invertido
Trasero	Eje flotante

### SUSPENSION

Delantero	Ballesta semielípticas con amortiguador de doble acción.
Trasero	Ballesta principal y auxiliares de hojas semielípticas con amortiguador de doble acción

### FRENOS

De servicio	Tipo tambor asistidos hidráulicamente
De estacionamiento	Tipo tambor central al final de la transmision
De escape	Tipo de mariposa de obturación

### SISTEMA ELECTRICO

Voltaje	24 V
Batería	12 X2 (80AH)

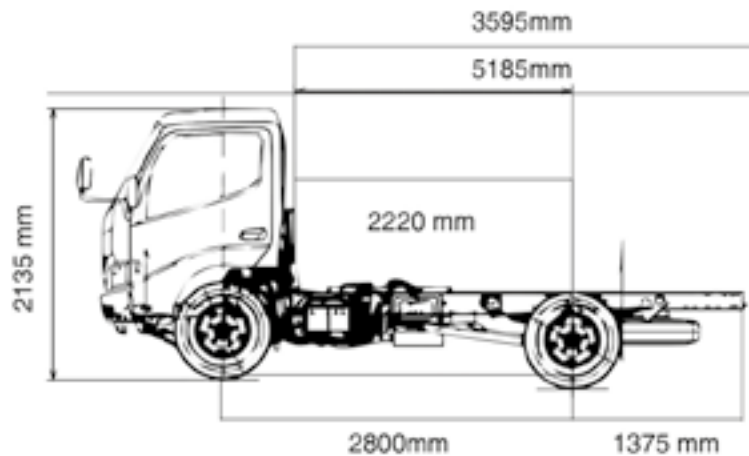
### EQUIPAMIENTO

Volante con altura regulable	Si
Radio CD/MP3	Si
Nebuleros	Opcional
EGIS sistema de refuerzo en la estructura de la cabina	Si

### DIMENSIONES

Distancia entre ejes	2800 mm
Largo total	5185 mm
Alto total	2135 mm
Ancho total	1695 mm
Distancia desde cabina hasta el eje	2220 mm
Distancia voladizo trasero	1375 mm
Largo carrozable	3595 mm

## DIMENSIONES



CONTACT CENTER  
901 105200

Facebook.com/hinobolivia // www.toyosa.com

TOYOSA

ESCRIBENOS  
DALE CLICK



VISITANOS  
DALE CLICK



VISITANOS  
DALE CLICK



UBICANOS  
DALE CLICK



DESCARGA  
TU CATALOGO  
DALE CLICK



**IMCRUZ**  
maquinaria



**JS200 LC.**

# EL MEJOR ALIADO PARA TUS PROYECTOS



Santa Cruz: Dirección: Avenida Cristo Redentor entre 3er y 4to anillo. • Teléfono: 338-9000 Int 3680. Celular: 77612772  
La Paz : Dirección: Ciudad de El Alto, Avenida 6 de marzo, Carretera a Oruro, Zona Rosas Pampa, S/N (Cerca de la rotonda de la Zona Franca Comercial) • Teléfono: 243-2424 Int 2816 • Celular: 752-15757  
Cochabamba: Dirección: Av. Villazon Km3 1/2 carretera a Sacaba (a 200 mts del puente Bolivia) • Teléfono: 441-0464 Int 5118 • Celular: 750-02267

**JCB**

Stock de repuestos originales Servicio técnico especializado Garantía

**IMCRUZ**  
RESPALDA Y GARANTIZA

ESCRÍBENOS  
DALE CLICK



VISITANOS  
DALE CLICK



VISITANOS  
DALE CLICK



UBICANOS  
DALE CLICK



DESCARGA  
TU CATALOGO  
DALE CLICK





Nova Ideas  
Publicidad

# SERVICIOS AFINES



- |                  |         |                |         |
|------------------|---------|----------------|---------|
| • Activa         | 66      | • Carpinte Art | 72 - 73 |
| • Tecno Limpio   | 67      | • Dinocorp     | 74 - 75 |
| • Monitoreo R2   | 68      | • Oroscons     | 76 - 77 |
| • Ita            | 69      | • Nova Ideas   | 78      |
| • J&C Ascensores | 70 - 71 |                |         |

ESCRÍBENOS  
DALE CLICK



VISITANOS  
DALE CLICK



VISITANOS  
DALE CLICK





DETECCIÓN  
ACTIVA

SOMOS UNA EMPRESA DE  
SERVICIOS CENTRADA EN LA  
**SEGURIDAD** Y EN LOS SERVICIOS  
AUXILIARES PARA MEJORAR SU  
**PRODUCTIVIDAD**



Automatización de  
Portones



Cámaras de Seguridad



Cercos Eléctricos



Control de Accesos



Cerraduras Eléctricas



Alarmas



Rastreo Humano



Rastreo Vehicular



Monitoreo de  
Cámaras



Telf: (591-4) 4429950  
Fax: (591-4) 4429949



Cel: 61783554  
61785517



contacto@activa.bo

[www.activa.bo](http://www.activa.bo)





# LIMPIEZA POST CONSTRUCCIÓN



LIMPIEZA DE VIDRIOS EN ALTURA



RECOJO DE ESCOMBROS



LIMPIEZA CORPORATIVA



Av. Mayor Rocha y Jose Marti #446 4666523 77400172  
info@tecnolimpio.com.bo www.tecnolimpio.com.bo





# MONITOREO R2

Ingeniería con Tecnología

En Monitoreo R2 realizamos prestación de servicios aéreos gracias a la última tecnología aplicada a los drones.

INSPECCIÓN DE FACHADAS



ELEVACIÓN DIGITAL DE LA SUPERFICIE



LEVANTAMIENTO 3D EN ALTA RESOLUCIÓN



📍 B/ 14 de Agosto c/3 s/n Zona Sur ✉ info@mr2.com.bo

☎ 756 25 674

WWW.MR2.COM.BO





20 AÑOS  
CUIDANDO SU SALUD

Modelo: Botiquín Automotriz (KIT)



**Prevención:**

Siempre mantener en tu hogar, trabajo, colegio y transporte un...

# Botiquín de Primeros Auxilios

Práctico, **Completo**, Fácil de transportar, **Correctamente equipado**

*Nuestras recomendaciones para conservar tu botiquín en tu puesto de trabajo:*

- 1 Verifique que su Botiquín siempre esté completo
- 2 Mantener los envases con su etiqueta y bien cerrados
- 3 Antes y después de utilizar el Botiquín lavarse las manos
- 4 Conservarlo en un lugar de fácil acceso, fresco y seco (evitar baño y/o cocina)



Medicamentos e Insumos Médicos para el Seguro de Salud y en General, **Botiquines de Primeros Auxilios**, Formol, Productos Galénicos, Jarabes y Gotas

@ torricoantelo@gmail.com

f ITA SALUD

📍 Calle L. Pasteur 147 entre Av. Heroínas y Colombia

☎ (591-4) 42-54200

📞 769-09594

📷 grupoita



# Orona 3G X-10



## Soluciones eléctricas gearless sin sala de máquinas (MRLG)

Alta eficiencia para edificios residenciales y públicos de tráfico moderado.  
Óptima ocupación del espacio y última tecnología de accionamiento directo (gearless).  
La solución estándar.  
Última tecnología en un formato asequible y funcional.

### Características generales

Carga	320 - 450 - 630 kg
Capacidad	4 - 6 - 8 personas
Velocidad	1 m/s
Recorrido máximo	45 m
Número máximo de paradas	16 paradas
Embarques	Simple embarque / Doble embarque 180° / Doble embarque 90°
Sistema de accionamiento	Eléctrico Directo (180 conexiones / hora)
Maniobra	Sistema de control ARCA III multiprocesador de bajo consumo
Tipos de puerta	Automáticas de apertura lateral / Automáticas de apertura central
Luz de puerta	700 / 800 / 900 mm
Altura de puerta	2000 / 2100 mm
Dimensiones de cabina	Dimensiones de cabina estándares
Altura interior de cabina	2100 / 2200 mm
Estéticas disponibles	Orona 3G Domo Packs / Orona 3G Public Packs / Orona 3G Plus

Estándar Opcional



#### 1 MRL

Solución sin sala de máquinas, con altura de última planta reducida (opcional).



#### 2 CONJUNTO VIAJERO OPTIMIZADO

Que permite ahorrar espacio y reducir peso, aportando seguridad, ergonomía y rapidez en los procesos de montaje.



#### 3 TRÁNSITO BAJO FOSO

Adaptable a edificios donde se requiera el paso de personas bajo foso (opcional).



#### 4 ELEMENTOS DE TRACCIÓN

Que sustituyen a los tradicionales cables de acero. Su menor peso y una mayor vida y flexibilidad posibilitan la utilización de una máquina más compacta, con un motor más eficiente y ecológico.



#### 5 ACCIONAMIENTO

Máquina eléctrica regulada, compacta, silenciosa, sin engranajes, de alta eficiencia energética con motor de imanes permanentes.



#### 6 PUERTAS

Con motor compacto de imanes permanentes, que permite movimientos de apertura y cierre rápidos, precisos y silenciosos, elevando el estándar actual de presentaciones, con apertura anticipada y/o cortina fotoeléctrica. Puerta Solid opcional para situaciones de tráfico más intenso.



#### 7 SISTEMA DE EVACUACIÓN AUTOMÁTICA

Aunque incorpora de serie un sistema de rescate semiautomático en planta para garantizar una evacuación rápida, segura y eficaz, opcionalmente se ofrece un sistema de evacuación automático orientado principalmente al caso de corte de suministro eléctrico.



EFICIENCIA ENERGÉTICA



ADAPTABILIDAD AL EDIFICIO



DESGÑO Y ACCESIBILIDAD



CONTROL Y SEGURIDAD

ESCRIBENOS  
DALE CLICK



VISITANOS  
DALE CLICK



VISITANOS  
DALE CLICK



UBICANOS  
DALE CLICK



CATALOGO DE PRODUCTOS  
DALE CLICK



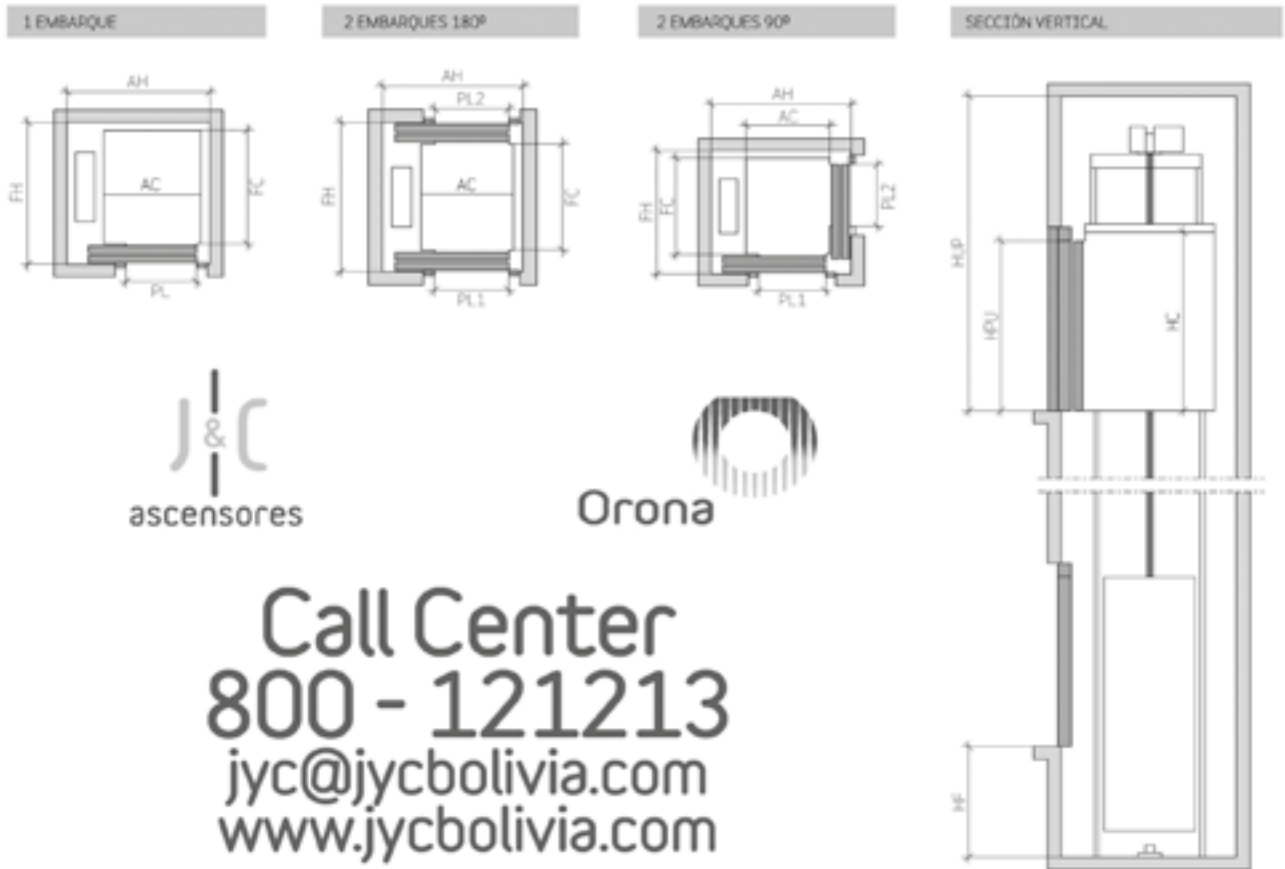


### Dimensiones estándares\*

Carga / Capacidad		Cabina			Hueco <sup>0</sup>							
Personas	Q Carga	AC Ancho	FC Fondo	PL Luz	Embarques		Puertas apertura lateral		Puertas apertura central		HF Foso	HUP Ult. Planta
					Accesibilidad	Nº de embarques	AH <sup>1</sup> Ancho	FH <sup>2</sup> Fondo	AH Ancho	FH <sup>3</sup> Fondo		
4	320 kg	825	1100	700		1	1325	1350	1600	1300		3400
						2x180 <sup>3</sup>		1500		1400		
						2x90 <sup>3</sup>		1450		1350		
6	450 kg	1000	1250	800	♿	1	1500	1500	1800	1450	1000 (850) <sup>4</sup>	3400 (3000) <sup>5</sup>
						2x180 <sup>3</sup>		1650		1550		3400
						2x90 <sup>3</sup>		1625		1500		
8	630 kg	1100	1400	900	♿	1	1600	1650	2000	1600		3400 (3000) <sup>5</sup>
						2x180 <sup>3</sup>		1800		1700		
						2x90 <sup>3</sup>		1725		1650		
		1200	1250	900	♿	1	1700	1500	2000	1450		3400
						2x180 <sup>3</sup>		1650		1550		
						2x90 <sup>3</sup>		1825		1575		
1100	1400	800	♿	1	1600	1650	2000	1600		2500 <sup>6</sup>		
				2x180 <sup>3</sup>		1800		1700				
				2x90 <sup>3</sup>		1725		1650				

- 0 Hueco sin desplomes
  - 1 Paso de personas bajo foso (Paracaidas en contrapeso) añadir 50 mm al AH
  - 2 Fondo hueco con puertas apoyadas 60 mm en el forjado
  - 3 Fondo hueco con puertas apoyadas 40 mm en el forjado
  - 4 HF reducida opcional 850 mm
  - 5 HUP mínima para altura interior de cabina (HC) de 2100 mm  
HUP reducida opcional solo para 6 y 8 personas
  - 6 Sin refugio EN 81-21, HUP mínima para altura interior de cabina (HC) de 2000 mm  
Consultar altura de última planta mínima en caso de puertas centrales. No compatible con paso de personas bajo foso (Paracaidas en contrapeso)
- \* Información no contractual sujeta a condiciones de hueco

### Configuración





*Creamos ambientes ...*



**SANTA CRUZ**

Tercer anillo Externo  
Av. Sirari N° 206  
esq. Los Nogales  
Telf.: 3391664 - Cel.: 750 21384  
ventasscz@carpintear.com.bo

**SANTA CRUZ II**

Cuarto Anillo  
casi Canal Isuto  
Telf.: 3115558 / 3129000  
Cel.: 776 65671  
deluxe@carpintear.com.bo

**LA PAZ**

Av. Montenegro Bloque N°1086  
San Miguel Calacoto  
Telfs.: 2149983 / 2147371  
Cel.: 785 09686  
ventaslp@carpintear.com.bo

**COCHABAMBA**

Ventas Corporativas  
Telf.: 4140441  
Cel.: 756 49359

ESCRÍBENOS  
DALE CLICK



VISITANOS  
DALE CLICK



VISITANOS  
DALE CLICK



UBICANOS  
DALE CLICK



CATALOGO DE PRODUCTOS  
DALE CLICK





... que cuentan historias.



[www.carpintart.bo](http://www.carpintart.bo)



ESCRÍBENOS  
DALE CLICK



VISITANOS  
DALE CLICK



VISITANOS  
DALE CLICK



UBICANOS  
DALE CLICK



CATALOGO DE  
PRODUCTOS  
DALE CLICK





# NUESTROS



**ESTRUCTURAS  
METÁLICAS  
Y MONTAJE**

**EJECUCIÓN  
DE PISOS  
INDUSTRIALES**



**CENTRAL - COCHABAMBA**

Av. Melchor Pérez de Olguín N° 250 entre c. La Merced y Pedro Sarmiento

(+591) 4 - 4242472 (+591) 78315406 - (+591) 78315412 dinocorp\_@hotmail.com Dinocorp Empresa Constructora

ESCRÍBENOS  
DALE CLICK



VISITANOS  
DALE CLICK



UBICANOS  
DALE CLICK



CATALOGO DE  
PRODUCTOS  
DALE CLICK



# SERVICIOS

**CONSTRUCCIÓN  
DE OBRAS  
CIVILES**



**CONTAMOS CON  
MAQUINARIA  
PESADA**

**PARA LA EJECUCIÓN  
DE TRABAJOS CARRETEROS**

**SERVICIO DE  
GRÚAS**

**DE 30 - 60 - 100  
TONELADAS**



**SUCURSAL SANTA CRUZ**

**📍 Zona Equipetrol calle Nicolas Ortiz entre calles 5 y 7 Oeste N° 414**





**OROSCONS**  
CONSTRUCTORA S.R.L.



**Arq. Juan Martín  
Orozco Ledezma**  
Gerente General  
Cel.: 722 14666



**Sr. Víctor Orosco  
Ledezma**  
Gerente de Operaciones  
Cel.: 722 43233



**Sr. Wilson Hernán  
Orosco Ledezma**  
Gerente de Mantenimiento  
Cel.: 722 60257



**Dir.: Av. Villazón Km. 8  
Telf./Fax: (591) 4-4712613  
Email: oroscons@gmail.com  
Cochabamba - Bolivia**

ESCRÍBENOS  
DALE CLICK



ESCRÍBENOS  
DALE CLICK



ESCRÍBENOS  
DALE CLICK



UBICANOS  
DALE CLICK





MOVIMIENTO DE TIERRAS



ALQUILER DE EQUIPO ESADO



CONSTRUCCIÓN DIQUE DE COLAS



ESCRÍBENOS DALE CLICK

ESCRÍBENOS DALE CLICK

ESCRÍBENOS DALE CLICK

UBICANOS DALE CLICK



Nova Ideas  
Publicidad



La 1<sup>RA.</sup> Empresa de  
**Marketing**  
Interactivo en Bolivia

## NUESTROS CLIENTES

### CATALOGOS INTERACTIVOS



### TARJETAS PERSONALES / EMPRESARIALES INTERACTIVAS



Av. Heroínas N° 464 entre  
25 Mayo y San Martín  
Edif.: TARDIO I - 3er Piso Of. 303

425 4423  
674 05002

[www.novaideas-bolivia.com](http://www.novaideas-bolivia.com)







Nova Ideas  
Publicidad



DALE CLICK Y DESCARGA TU  
**PRECIOS UNITARIOS**  
DE REFERENCIA SOBRE EDIFICACIONES

# IC Campero

IMPORTADORA

FABRICA DE  
CALAMINAS

SOLDEXA  
LIDER EN TECNOLOGIA DE UNION Y CORTE DE MATERIALES

CISER

TUBOS IC

FABRICA  
PERFILES

ventas@camperosrl.com.bo

// Importadora Campero Srl.



COCHABAMBA  
Av. Libertador Bolívar  
N° 1553 J 4409050  
☎ 68582389

COCHABAMBA  
BELGO PRONTO  
Av. Villazón Km. 7  
J 4713643  
☎ 72223915

COCHABAMBA  
CAMPERO HORMIGÓN  
Av. Villazón Km. 7  
J 4713643  
☎ 68582635

LA PAZ - EL ALTO  
Av. 6 de Marzo  
N° 1150 J 2814995  
☎ 72006699

LA PAZ - ZONA SUR  
Av. Gavino Villanueva N° 165  
entre calle 24 y 25 de Calacoto  
J 2792585  
☎ 72055450

TRINIDAD  
Av. Panamericana  
Lado E.S. Iriarte  
J 4624780  
☎ 72844389

TARIJA  
Carretera al Chaco  
Km. 7 J 6652052  
☎ 72988301

SUCRE - CENTRAL  
Av. Ostría Gutiérrez  
Esq. Haití  
J 6469217  
☎ 72875106

SUCRE - SUCURSAL 2  
Villa Margarita  
(Lado Ex aduana)  
J 6469590  
☎ 72875108

SUCRE - SUCURSAL 3  
Av. Juana Azurduy  
altura pasarela  
Piscina Olímpica  
J 6439309  
☎ 71160547

POTOSÍ  
Av. Aclo esq. Av. Angeles  
Zona Lecherías  
J 6247423  
☎ 67900656

ORURO  
Av. Circunvalación  
1 cuadra y media  
del Casco Minero  
J 68350590  
☎ 68350590

ESCRIBENOS  
DALE CLICK



VISITANOS  
DALE CLICK



UBICANOS  
DALE CLICK



CATALOGO DE  
PRODUCTOS  
DALE CLICK





## EXCAVADORA CX210C



- SANTA CRUZ  
OFICINA CENTRAL  
Av. Cristo Redentor Km 2 1/2  
Telf. +591 3 342-3188

- SUCRE  
Av. Maíta Kapaj Nº 152  
Parada de Buses al Aeropuerto  
Telf. +591 4 545-0766

- COCHABAMBA  
Av. Blanco Galindo Km 5 1/2  
Telf. +591 4 431-9900

- ORURO  
Av. Sargento Flores esq.  
C/ Velasco Galvanes  
Telf. +591 2 534-6890

- EL ALTO (Rosa Pampá)  
Av. 6 de marzo Nº 400  
Telf. +591 2 228-0912

@ www.saci.com.bo  
@SACIBolivia

ESCRÍBENOS  
DALE CLICK



VISITANOS  
DALE CLICK



VISITANOS  
DALE CLICK



UBICANOS  
DALE CLICK



CATALOGO DE  
PRODUCTOS  
DALE CLICK





# PLAXBURG

# 2



*años*



contacto@plaxburg.com  
facebook.com/plaxburg  
www.plaxburg.com

versión 2018 -12

Cochabamba: Av. Petrolera Km 4, 4-423-6836 / 7, 4-476-5956 / 5361;  
Av. Melchor Urquidi N°1371 esq. Bs. As. 4-430-5339  
Santa Cruz: Av. Internacional (8vo Anillo) a 800m sur de Av. Virgen  
de Cotoca Km 8, 3-347-4435; Equipetrol 3-335-2624;  
Mutualista 3-370-7800; Alto San Pedro 3-370-3510

